

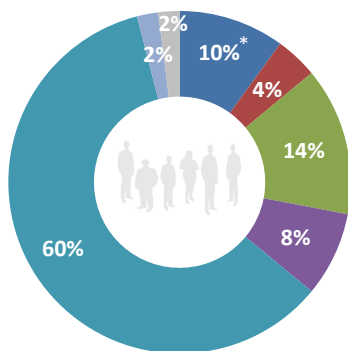
# CARTOGRAPHIE DES MÉTIERS DE LA FPH EN PICARDIE AU 31 MAI 2013

## - SECTEUR ENFANCE-FAMILLE -

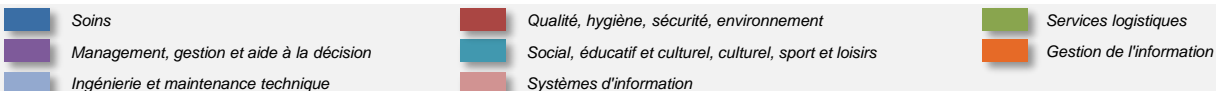
485 agents (source : base de données établissements ANFH)

### 40 métiers représentés sur les 200 du Répertoire National des Métiers de la FPH

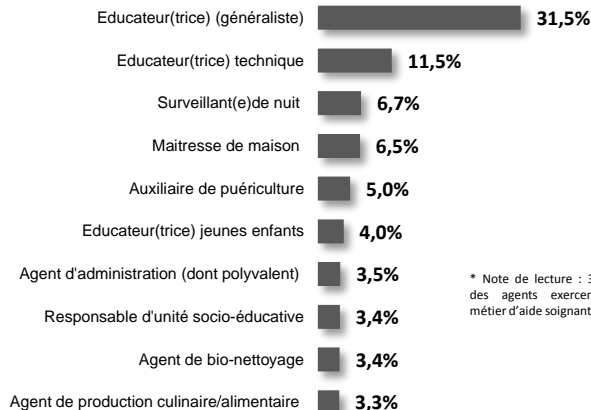
#### Répartition par familles de métiers



\* Note de lecture : 10% des agents exercent un métier de la famille des Soins.



#### TOP 10 des métiers



\* Note de lecture : 31,5% des agents exercent le métier d'aide soignant(e)

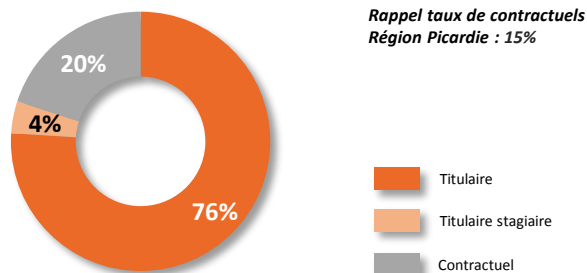
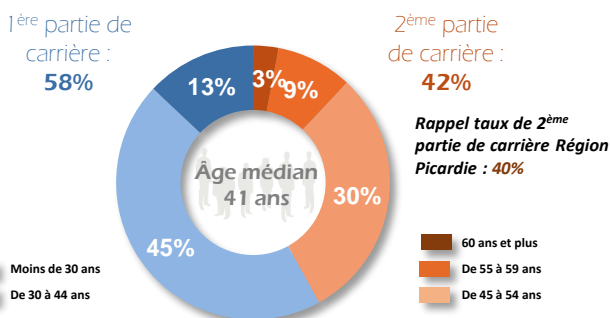
#### Répartition par sexe

**Hommes : 28% / Femmes : 72%**

Rappel taux de féminisation Région Picardie : 81%

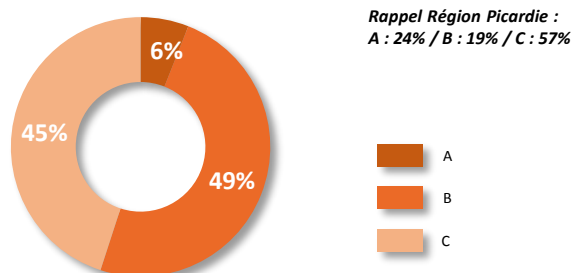
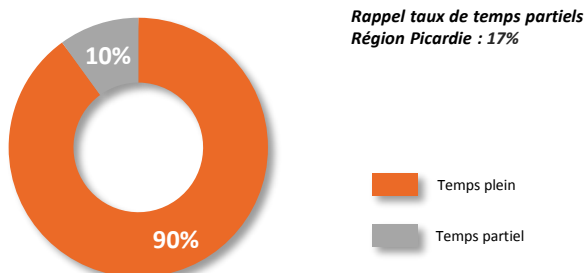
#### Répartition par tranche d'âge

#### Répartition par statut



#### Répartition Temps plein / Temps partiel

#### Répartition par catégorie



## Taux d'encadrement

**Taux d'encadrement : 5%\***

Rappel taux d'encadrement Région Picardie : 5%

\* Définition d'un encadrant : agent positionné sur un des métiers ayant une activité d'encadrement d'après le Guide métiers de l'ANFH

## Résultats détaillés par métier

	% dans les effectifs	Sexe		Âge			Statut		Temps de travail	
		Homme	Femme	Moins de 30 ans	De 30 à 54 ans	55 ans et plus	Titulaire	Contractuel	Temps plein	Temps partiel
Éducateur(trice) (généraliste)	31.5%	32%	68%	19%	71%	8%	73%	27%	69%	5%
Éducateur(trice) technique	11.5%	18%	82%	21%	73%	6%	77%	23%	96%	4%
Surveillant(e) de nuit	6.7%	49%	51%	14%	72%	14%	66%	34%	66%	-
Maîtresse de maison	6.5%	3%	97%	-	79%	21%	91%	9%	91%	6%
Auxiliaire de puériculture	5.0%	-	100%	12%	84%	4%	80%	20%	33%	-
Educateur(trice) jeunes enfants	4.0%	-	100%	6%	85%	9%	94%	6%	51%	17%
Agent d'administration (dont polyvalent)	3.5%	5%	95%	5%	74%	20%	95%	5%	54%	46%
Responsable d'unité socio-éducative	3.4%	24%	76%	-	76%	24%	100%	-	93%	7%
Agent de bio-nettoyage	3.4%	23%	77%	10%	64%	26%	60%	40%	32%	9%
Agent de production culinaire/alimentaire	3.3%	62%	38%	13%	76%	11%	80%	20%	76%	-
Responsable des services socio-éducatifs	2.1%	57%	43%	-	83%	17%	89%	11%	100%	-
Psychologue	2.1%	29%	71%	29%	62%	9%	52%	48%	48%	34%
Lingère - couturière	1.9%	-	100%	10%	55%	35%	80%	20%	80%	10%
Agent technique polyvalent	1.7%	100%	-	-	100%	-	100%	-	100%	-
Agent de maintenance générale des bâtiments	1.4%	87%	13%	-	62%	38%	87%	13%	74%	13%
Agent de restauration et d'hôtellerie	1.4%	-	100%	-	100%	-	83%	17%	100%	-
Secrétaire	1.4%	17%	83%	13%	70%	17%	100%	-	43%	43%
Infirmier(ère) soins généraux	1.3%	-	100%	15%	67%	19%	29%	71%	-	56%
Cadre responsable d'unité de soins	1.1%	83%	17%	-	83%	17%	100%	-	-	-
Moniteur d'atelier	0.7%	100%	-	-	100%	-	100%	-	100%	-

## Rappels méthodologiques

- ❖ La population recensée est constituée de tous les agents de la Fonction Publique Hospitalière dont l'établissement était employeur au 31 mai 2013, quel que soit leur temps de travail.
- ❖ Les métiers à affecter aux agents étaient ceux recensés dans le Répertoire National des Métiers de la FPH.
- ❖ La Cartographie s'intéresse à la réalité des activités donc au métier réellement exercé par chaque agent. Même s'il n'a pas la qualification requise, il était préconisé à l'établissement de lui affecter le métier qu'il exerce.
- ❖ Lorsqu'un agent exerçait plusieurs métiers, il devait être recensé dans son métier principal. Si l'agent exerçait 2 métiers à parts égales, le choix du métier à affecter était à la discrétion de l'établissement.
- ❖ Les personnels en formation professionnelle longue (Etudes Promotionnelles, Congé de Formation Professionnelle, etc.) étaient à affecter au métier exercé préalablement à la formation.