

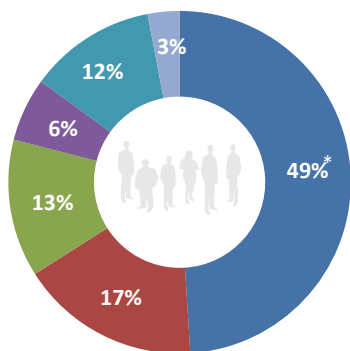
CARTOGRAPHIE DES MÉTIERS DE LA FPH EN PICARDIE AU 31 MAI 2013

- SECTEUR PERSONNES ÂGÉES -

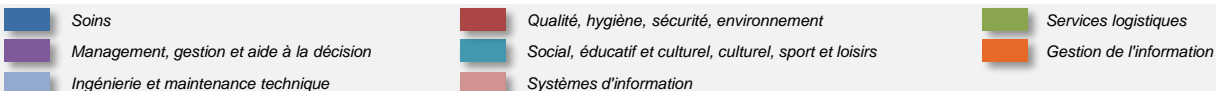
2 575 agents (source : base de données établissements ANFH)

55 métiers représentés sur les 200 du Répertoire National des Métiers de la FPH

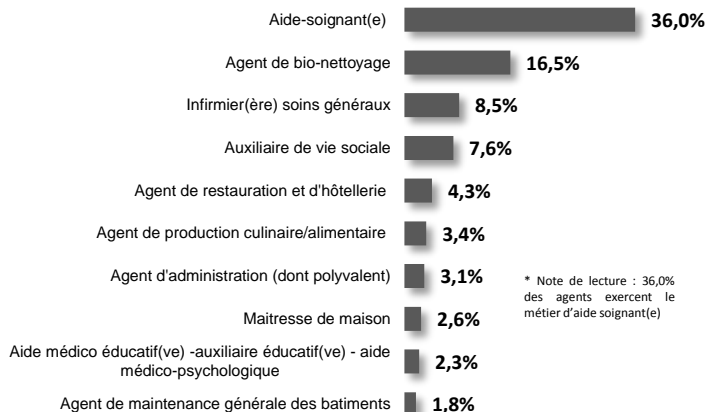
Répartition par familles de métiers



* Note de lecture : 49% des agents exercent un métier de la famille des Soins.



TOP 10 des métiers



* Note de lecture : 36,0% des agents exercent le métier d'aide soignant(e)

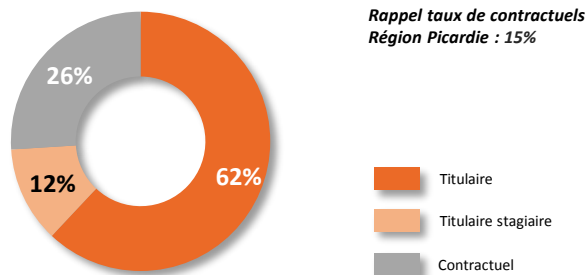
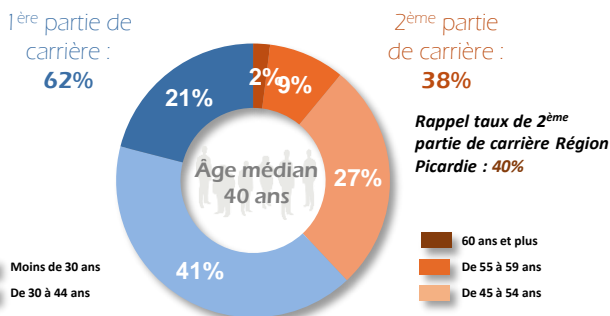
Répartition par sexe

Hommes : 14% / Femmes : 86%

Rappel taux de féminisation Région Picardie : 81%

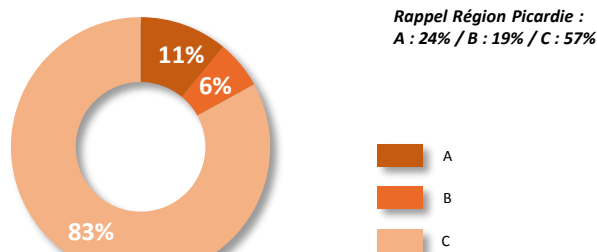
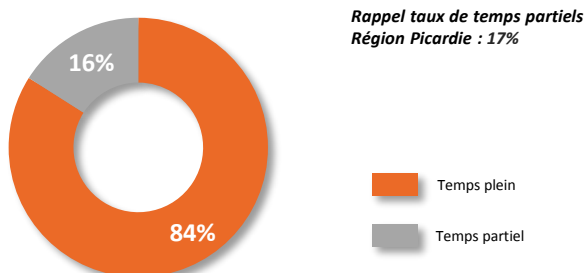
Répartition par tranche d'âge

Répartition par statut



Répartition Temps plein / Temps partiel

Répartition par catégorie



Taux d'encadrement

Taux d'encadrement : 3%*

Rappel taux d'encadrement Région Picardie : 5%

* Définition d'un encadrant : agent positionné sur un des métiers ayant une activité d'encadrement d'après le Guide métiers de l'ANFH

Résultats détaillés par métier

	% dans les effectifs	Sexe		Âge			Statut		Temps de travail	
		Homme	Femme	Moins de 30 ans	De 30 à 54 ans	55 ans et plus	Titulaire	Contractuel	Temps plein	Temps partiel
Aide-soignant(e)	36.0%	5%	95%	24%	70%	6%	77%	22%	86%	14%
Agent de bio-nettoyage	16.5%	6%	94%	23%	62%	14%	64%	36%	82%	18%
Infirmier(ère) soins généraux	8.5%	4%	96%	40%	53%	8%	82%	18%	84%	16%
Auxiliaire de vie sociale	7.6%	13%	87%	17%	65%	18%	74%	26%	99%	1%
Agent de restauration et d'hôtellerie	4.3%	16%	84%	16%	64%	20%	69%	21%	71%	27%
Agent de production culinaire/alimentaire	3.4%	81%	19%	6%	82%	12%	84%	14%	100%	-
Agent d'administration (dont polyvalent)	3.1%	5%	95%	11%	64%	25%	82%	16%	92%	8%
Maîtresse de maison	2.6%	17%	83%	40%	47%	13%	63%	37%	90%	10%
Aide médico-éducatif(ve) - auxiliaire éducatif(ve) - AMP	2.3%	8%	92%	6%	89%	5%	85%	15%	88%	12%
Agent de maintenance générale des bâtiments	1.8%	100%	-	22%	65%	13%	64%	36%	100%	-
Animateur(trice) socioculturel(le)	1.5%	5%	95%	5%	83%	12%	56%	39%	83%	17%
Agent de blanchisserie	1.4%	12%	88%	-	82%	18%	76%	18%	70%	30%
Psychologue	1.4%	6%	94%	10%	90%	-	19%	75%	22%	78%
Cadre responsable d'unité de soins	1.4%	6%	94%	-	94%	6%	100%	-	100%	-
Directeur(trice) / chef d'établissement	0.9%	29%	71%	20%	51%	29%	100%	-	69%	31%
Gestionnaire administratif(ve)	0.6%	18%	82%	18%	82%	-	63%	37%	100%	-
Agent technique polyvalent	0.6%	100%	-	16%	68%	16%	58%	42%	100%	-
Ergothérapeute	0.5%	25%	75%	-	100%	-	100%	-	25%	75%
Encadrant production culinaire/alimentaire	0.3%	52%	48%	-	100%	-	100%	-	52%	48%
Lingère - couturière	0.3%	-	100%	-	50%	50%	75%	-	100%	-

Rappels méthodologiques

- ❖ La population recensée est constituée de tous les agents de la Fonction Publique Hospitalière dont l'établissement était employeur au 31 mai 2013, quel que soit leur temps de travail.
- ❖ Les métiers à affecter aux agents étaient ceux recensés dans le Répertoire National des Métiers de la FPH.
- ❖ La Cartographie s'intéresse à la réalité des activités donc au métier réellement exercé par chaque agent. Même s'il n'a pas la qualification requise, il était préconisé à l'établissement de lui affecter le métier qu'il exerce.
- ❖ Lorsqu'un agent exerçait plusieurs métiers, il devait être recensé dans son métier principal. Si l'agent exerçait 2 métiers à parts égales, le choix du métier à affecter était à la discrétion de l'établissement.
- ❖ Les personnels en formation professionnelle longue (Etudes Promotionnelles, Congé de Formation Professionnelle, etc.) étaient à affecter au métier exercé préalablement à la formation.