

FIDÉLISATION, ATTRACTIVITÉ, REPÉRAGE DES TALENTS ET DES POTENTIELS





L'ANFH FRANCHE-COMTÉ VOUS ACCOMPAGNE

CONTEXTE

Un besoin d'accompagnement né de l'analyse stratégique de la cartographie régionale. Un souhait exprimé de travailler ensemble sur les outils d'attractivité et de fidélisation du personnel.

Une volonté de repérer et d'accompagner les talents et potentiels qui exercent au sein des établissements.

Le dispositif proposé

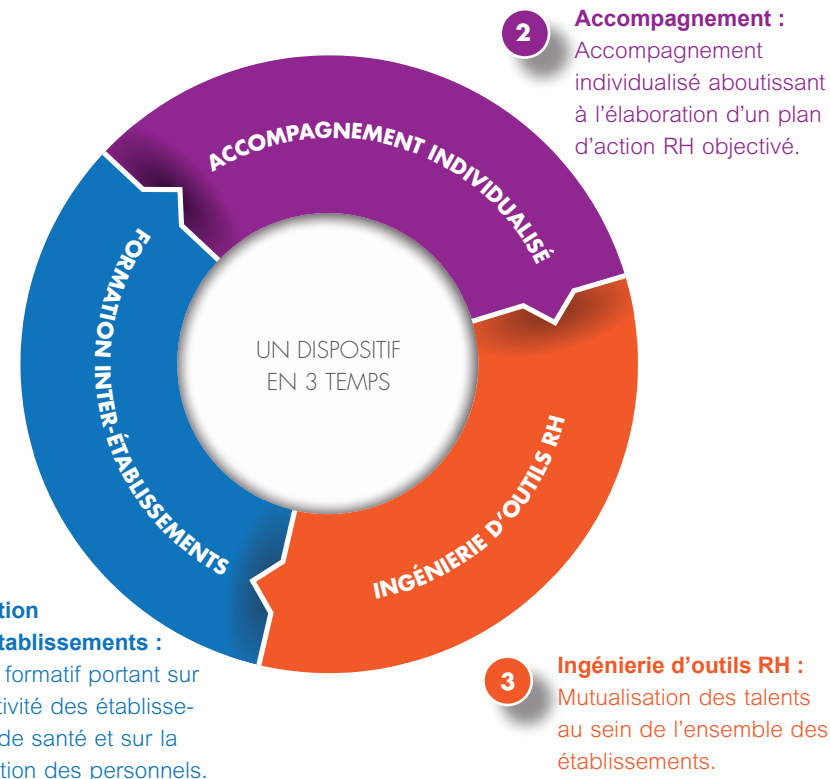
Un temps formatif en inter-établissements afin d'échanger sur ces problématiques et

d'acquérir une vision et un vocabulaire communs.

Une offre d'accompagnement sur mesure permettant à chaque établissement de se positionner au regard de sa cartographie métiers/compétences, en lien avec sa politique RH.

L'élaboration d'un plan d'action RH institutionnel, objectif et mesurable.

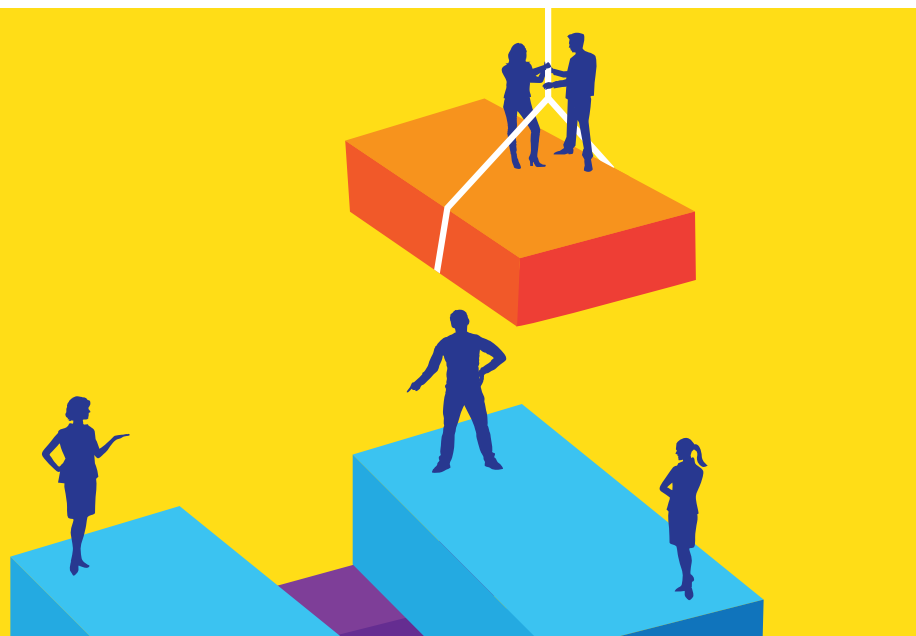
La mise en œuvre d'outils innovants, adaptés à chacun, tout en favorisant une ingénierie collective.



QUELS ACTEURS SONT CONCERNÉS ?

La participation de tous les publics permet une synergie favorable à la mise en œuvre du plan d'action RH et des solutions retenues pour l'établissement en matière d'attractivité, de fidélisation et de détection des potentiels et des talents.

- Direction
- DRH
- Directions fonctionnelles
- Trio de pôle
- Cadre gestionnaire de pôle
- Cadre de pôle
- Cadre supérieur
- Cadre de santé
- Personnel des services RH
- Responsable du service communication
- Etc.





PRÊT(S) À PASSER À L'ACTION ?

Le cabinet Conseil Grand Angle vous accompagne dans cette démarche.

Contactez le pôle formation de l'ANFH.

Financement jusqu'à 5 jours sur l'enveloppe régionale (4%), au-delà possibilité de co-financement.

ANFH FRANCHE-COMTÉ

9, rue Jean-Baptiste Proudhon
BP 269

25000 BESANCON

Tél : 03 81 82 63 12

Tél : 03 81 82 63 13

franchecomte@anhf.fr

