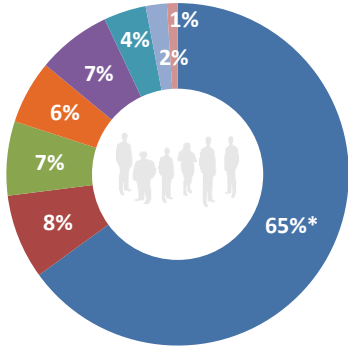


# CARTOGRAPHIE DES MÉTIERS DE LA FPH EN ALPES AU 31 MAI 2014

74-Haute-Savoie / 7171 agents

143 métiers représentés sur les 200 du Répertoire National des Métiers de la FPH

## Répartition par familles de métiers

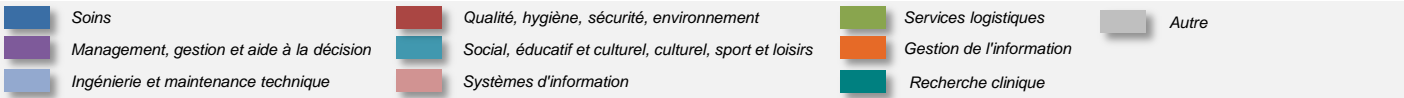


\* Note de lecture : 65% des agents exercent un métier de la famille des Soins.

## TOP 10 des métiers

Métier	Pourcentage	Vol.
Infirmier(ère) soins généraux	23,4% *	885
Aide-soignant(e)	21,6%	816
Agent de bio-nettoyage	6,6%	251
Secrétaire médical(e)	4,4%	167
Auxiliaire de puériculture	2,8%	105
Agent de restauration et d'hôtellerie	2,5%	95
Agent d'administration	2,3%	88
Cadre responsable d'unité de soins	2,0%	74
Sage-femme	2,0%	74
Psychologue	1,8%	69

\* Note de lecture : 23.4% des agents exercent le métier « Infirmier(ère) soins généraux »

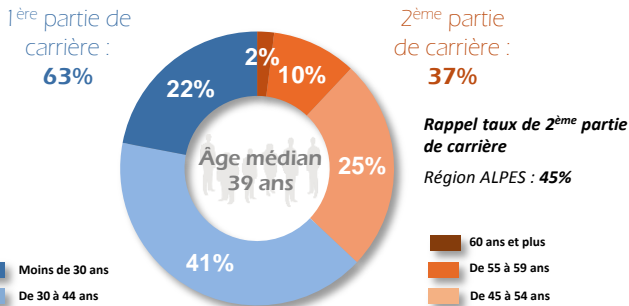


## Répartition par sexe

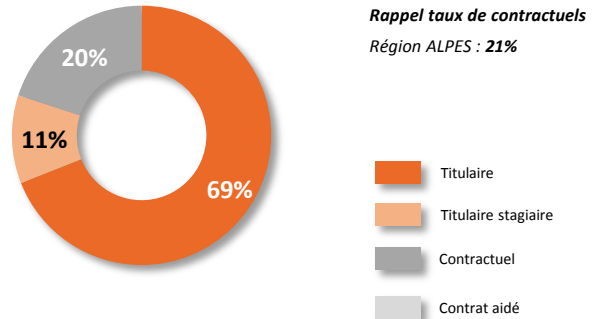
**Hommes : 15% / Femmes : 85%**

Rappel taux de féminisation Région ALPES : 82%

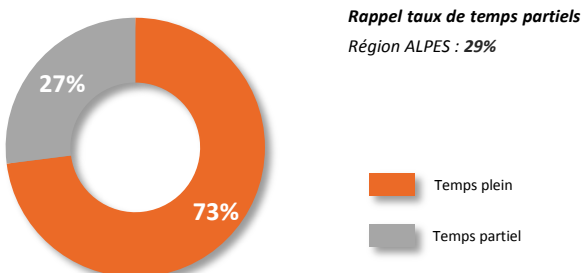
## Répartition par tranche d'âge



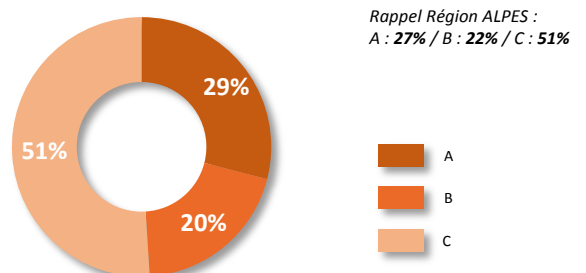
## Répartition par statut



## Répartition Temps plein / Temps partiel



## Répartition par catégorie



## Taux d'encadrement

Taux d'encadrement : 4%\*

Rappel taux d'encadrement Région ALPES : 4%

\* Définition d'un encadrant : agent positionné sur un des métiers ayant une activité d'encadrement d'après le Guide métiers de l'ANFH

## Résultats détaillés des principaux métiers

	% dans les eff.	Sexe		Âge				Statut		Temps de travail	
		Homme	Femme	Moins de 30 ans	De 30 à 44 ans	De 44 à 54 ans	55 ans et plus	Titulaire	Contractuel*	Temps plein	Temps partiel
Infirmier(ère) soins généraux	23.6%	8%	92%	36%	42%	14%	8%	88%	12%	68%	32%
Aide-soignant(e)	21.8%	7%	93%	19%	41%	30%	10%	82%	18%	74%	26%
Agent de bio-nettoyage	6.7%	8%	92%	19%	35%	32%	14%	61%	39%	74%	26%
Secrétaire médical(e)	4.5%	1%	99%	9%	49%	29%	13%	83%	17%	65%	35%
Auxiliaire de puériculture	2.8%	1%	99%	31%	37%	22%	10%	84%	16%	73%	27%
Agent de restauration et d'hôtellerie	2.5%	27%	73%	22%	27%	35%	16%	73%	27%	82%	18%
Agent d'administration	2.3%	7%	93%	16%	42%	27%	15%	78%	22%	78%	22%
Cadre responsable d'unité de soins	2.0%	16%	84%	-	36%	46%	18%	92%	8%	92%	8%
Sage-femme	2.0%	3%	97%	32%	53%	11%	4%	78%	22%	61%	39%
Psychologue	1.8%	9%	91%	16%	58%	13%	13%	43%	57%	42%	58%
Gestionnaire administratif(ve)	1.7%	3%	97%	13%	47%	24%	16%	81%	19%	63%	37%
Manipulateur(trice) en électro-radiologie médicale	1.5%	24%	76%	26%	36%	26%	12%	93%	7%	67%	33%
Technicien(ne) d'analyse en biologie médicale	1.5%	16%	84%	21%	38%	18%	23%	86%	14%	59%	41%
Agent de production culinaire/alimentaire	1.3%	60%	40%	13%	48%	31%	8%	65%	35%	94%	6%
Agent/opérateur de logistique générale	1.3%	77%	23%	13%	38%	34%	15%	74%	26%	96%	4%
Auxiliaire de vie sociale	1.3%	9%	91%	47%	36%	15%	2%	47%	53%	85%	15%
Infirmier(ère) de bloc opératoire	1.2%	11%	89%	13%	54%	29%	4%	96%	4%	74%	26%
Brancardier(ère)	1.2%	87%	13%	29%	49%	15%	7%	64%	36%	96%	4%
Infirmier(ère) puériculteur(trice)	1.1%	-	100%	38%	50%	9%	3%	88%	12%	63%	37%
Préparateur(trice) en pharmacie hospitalière	1.0%	11%	89%	27%	46%	16%	11%	70%	30%	84%	16%
Infirmier(ère) en anesthésie réanimation	0.9%	34%	66%	3%	46%	40%	11%	94%	6%	63%	37%
Aide médico-éducatif(ve), auxiliaire éducatif(ve)	0.9%	-	100%	33%	45%	19%	3%	52%	48%	88%	12%
Masseur(euse) kinésithérapeute	0.9%	12%	88%	12%	48%	34%	6%	67%	33%	33%	67%
Assistant(e) social(e)	0.7%	4%	96%	15%	31%	35%	19%	88%	12%	50%	50%
Ambulancier(ère)	0.7%	76%	24%	16%	64%	16%	4%	96%	4%	92%	8%
Formateur(trice) en technique, management et pédagogie des soins	0.7%	12%	88%	-	36%	44%	20%	96%	4%	88%	12%
Agent de blanchisserie	0.6%	30%	70%	13%	39%	31%	17%	74%	26%	96%	4%

\* Contractuel + Contrat aidé

## Résultats détaillés des principaux métiers

	% dans les eff.	Sexe		Âge				Statut		Temps de travail	
		Homme	Femme	Moins de 30 ans	De 30 à 44 ans	De 44 à 54 ans	55 ans et plus	Titulaire	Contractuel*	Temps plein	Temps partiel
Secrétaire	0.6%	-	100%	9%	30%	39%	22%	83%	17%	70%	30%
Agent d'accueil	0.5%	15%	85%	10%	30%	40%	20%	75%	25%	80%	20%
Agent de sécurité incendie	0.5%	89%	11%	26%	42%	27%	5%	100%	-	100%	-
Archiviste	0.5%	53%	47%	12%	47%	23%	18%	82%	18%	71%	29%
Diététicien(ne)	0.4%	-	100%	20%	33%	34%	13%	80%	20%	53%	47%
Animateur(trice) socioculturel(le)	0.3%	-	100%	-	31%	46%	23%	69%	31%	92%	8%
Permanencier(ère) assistant(e) de régulation médicale	0.3%	62%	38%	15%	54%	23%	8%	92%	8%	92%	8%
Psychomotricien(ne)	0.3%	-	100%	31%	38%	16%	15%	69%	31%	38%	62%
Cadre soignante de pôle	0.3%	17%	83%	-	-	67%	33%	100%	-	83%	17%
Gestionnaire de comptes fournisseurs-client	0.3%	9%	91%	9%	27%	37%	27%	91%	9%	64%	36%
Agent de maintenance générale des bâtiments	0.3%	70%	30%	-	20%	50%	30%	80%	20%	90%	10%
Support/assistant(e) informatique utilisateurs	0.3%	60%	40%	30%	40%	20%	10%	60%	40%	80%	20%
Agent de prévention et de sécurité	0.2%	75%	25%	50%	38%	-	13%	75%	25%	100%	-
Agent de stérilisation	0.2%	13%	87%	13%	25%	49%	13%	88%	12%	63%	37%
Educateur(trice) (généraliste)	0.2%	13%	87%	-	38%	37%	25%	88%	12%	63%	37%
Ergothérapeute	0.2%	-	100%	38%	38%	24%	-	63%	37%	75%	25%
Gestionnaire de stocks/approvisionneur	0.2%	100%	-	25%	63%	12%	-	63%	37%	100%	-
Responsable de gestion administrative	0.2%	-	100%	-	38%	37%	25%	63%	37%	88%	12%
Technicien(ne) d'études cliniques (TEC)	0.2%	-	100%	38%	25%	37%	-	63%	37%	75%	25%
Technicien(ne) d'information médicale (TIM)	0.2%	13%	87%	-	38%	49%	13%	75%	25%	63%	37%
Contrôleur(euse) de gestion	0.2%	-	100%	17%	67%	16%	-	33%	67%	67%	33%
Directeur(trice) / chef d'établissement	0.2%	50%	50%	-	33%	17%	50%	83%	17%	83%	17%
Directeur(trice) des affaires générales	0.2%	33%	67%	-	50%	33%	17%	100%	-	83%	17%
Encadrant production culinaire/alimentaire	0.2%	67%	33%	-	33%	50%	17%	83%	17%	100%	-
Orthophoniste	0.2%	-	100%	-	50%	17%	33%	67%	33%	33%	67%
Technicien(ne) de maintenance des équipements biomédicaux	0.2%	83%	17%	17%	33%	33%	17%	50%	50%	100%	-
Animateur(trice) qualité	0.1%	40%	60%	20%	40%	-	40%	60%	40%	80%	20%
Chargé(e) du développement des ressources humaines	0.1%	-	100%	-	40%	40%	20%	60%	40%	60%	40%
Electricien(ne) bâtiments	0.1%	80%	20%	-	40%	60%	-	80%	20%	80%	20%

\* Contractuel + Contrat aidé

## Résultats détaillés des principaux métiers

	% dans les eff.	Sexe		Âge				Statut		Temps de travail	
		Homme	Femme	Moins de 30 ans	De 30 à 44 ans	De 44 à 54 ans	55 ans et plus	Titulaire	Contractuel*	Temps plein	Temps partiel
Monteur(euse) en installations et maintenance sanitaires	0.1%	80%	20%	-	60%	20%	20%	80%	20%	100%	-
Spécialiste en hygiène	0.1%	-	100%	-	40%	40%	20%	100%	-	20%	80%
Aumônier	0.1%	-	100%	-	-	25%	75%	-	100%	-	100%
Chargé(e) de la formation continue	0.1%	-	100%	-	75%	25%	-	75%	25%	75%	25%
Chef de projet(s) informatique maîtrise d'oeuvre	0.1%	50%	50%	-	75%	25%	-	50%	50%	75%	25%
Conducteur(trice) de transport de personnes	0.1%	100%	-	-	25%	75%	-	75%	25%	100%	-
Encadrant paie / rémunération	0.1%	-	100%	-	-	100%	-	100%	-	100%	-
Exploitant(e) informatique	0.1%	75%	25%	-	75%	25%	-	75%	25%	50%	50%
Acheteur(euse)	0.1%	-	100%	-	33%	67%	-	67%	33%	100%	-
Cadre gestionnaire de pôle	0.1%	33%	67%	-	67%	33%	-	-	100%	67%	33%
Cadre responsable d'unité en obstétrique	0.1%	-	100%	-	-	33%	67%	100%	-	67%	33%
Conseiller(ère) conjugal(e)	0.1%	-	100%	-	-	33%	67%	-	100%	33%	67%
Educateur(trice) jeunes enfants	0.1%	-	100%	-	33%	67%	-	67%	33%	67%	33%
Encadrant des secrétariats médicaux	0.1%	-	100%	-	-	100%	-	100%	-	67%	33%
Encadrant maintenance électrique/automatismes	0.1%	100%	-	-	33%	34%	33%	67%	33%	100%	-
Exploitant(e) réseau	0.1%	67%	33%	-	67%	33%	-	67%	33%	67%	33%
Lingère-couturière	0.1%	-	100%	-	-	100%	-	100%	-	100%	-
Menuisier-agenceur	0.1%	100%	-	-	-	67%	33%	100%	-	100%	-
Spécialiste qualité/gestion des risques	0.1%	-	100%	-	67%	33%	-	67%	33%	67%	33%

\* Contractuel + Contrat aidé

## Rappels méthodologiques

- La population recensée est constituée de tous les agents de la Fonction Publique Hospitalière dont l'établissement était employeur au 31 mai 2014, quel que soit leur temps de travail.
- Les métiers à affecter aux agents étaient ceux recensés dans le Répertoire National des Métiers de la FPH.
- La Cartographie s'intéresse à la réalité des activités donc au métier réellement exercé par chaque agent. Même s'il n'a pas la qualification requise, il était préconisé à l'établissement de lui affecter le métier qu'il exerce.
- Lorsqu'un agent exerçait plusieurs métiers, il devait être recensé dans son métier principal. Si l'agent exerçait 2 métiers à parts égales, le choix du métier à affecter était à la discrétion de l'établissement.
- Les personnels en formation professionnelle longue (Etudes Promotionnelles, Congé de Formation Professionnelle, etc.) étaient à affecter au métier exercé préalablement à la formation.

**Pour accéder aux résultats complets de votre Cartographie métiers et de son positionnement par rapport aux données régionales, départementales et sectorielles, rendez-vous sur la plateforme <http://cartographie-metiers.anfh.fr/> muni(e) de votre identifiant et de votre mot de passe**