

CARTOGRAPHIE DES MÉTIERS DE LA FPH EN ALPES AU 31 MAI 2014

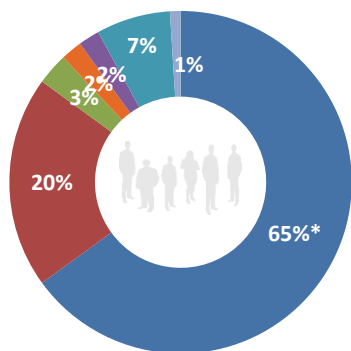
- EHPAD HEBERGÉS -

1516 agents recensés dans la cartographie*

* Le recensement des agents en EHPAD hébergé a été réalisé à partir des affectations budgétaires des agents au sein de chacun des établissements ayant participé à la cartographie régionale des métiers

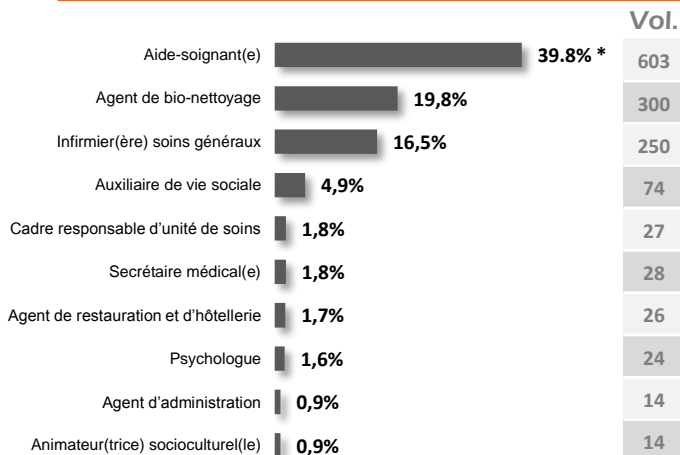
57 métiers représentés sur les 200 du Répertoire National des Métiers de la FPH

Répartition par familles de métiers

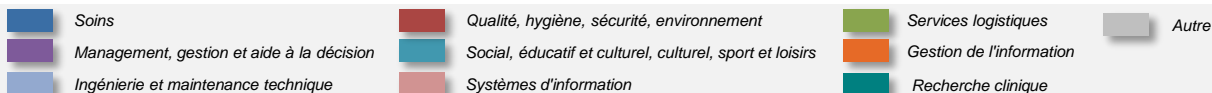


* Note de lecture : 65% des agents exercent un métier de la famille des Soins.

TOP 10 des métiers



* Note de lecture : 39,8% des agents exercent le métier « Aide-soignant(e) »



Répartition par sexe

Hommes : 10% / Femmes : 90%

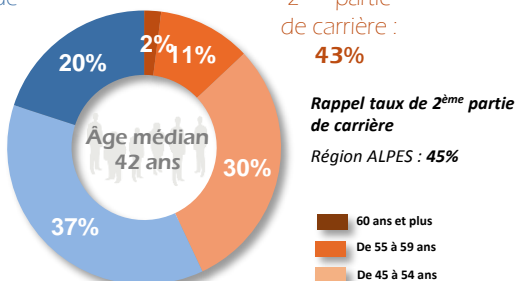
Rappel taux de féminisation

Région ALPES : 82%

Répartition par tranche d'âge

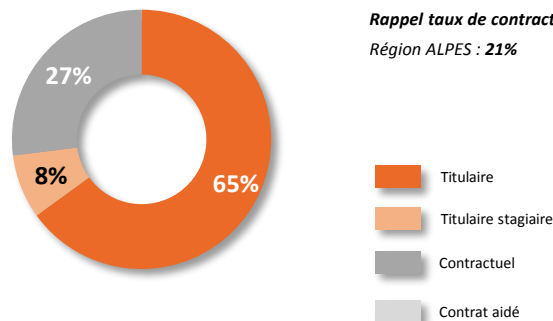
1^{ère} partie de carrière : 57%

2^{ème} partie de carrière : 43%



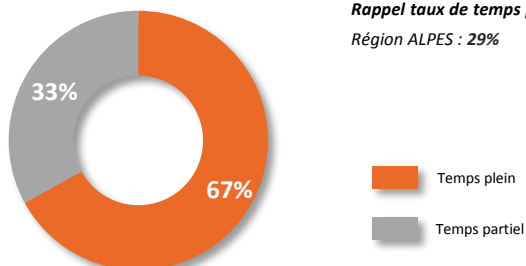
Répartition par statut

Rappel taux de contractuels
Région ALPES : 21%



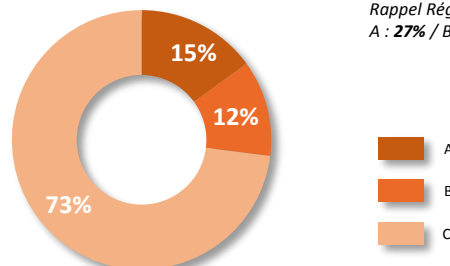
Répartition Temps plein / Temps partiel

Rappel taux de temps partiels
Région ALPES : 29%



Répartition par catégorie

Rappel Région ALPES :
A : 27% / B : 22% / C : 51%



Taux d'encadrement

Taux d'encadrement : 3%*

Rappel taux d'encadrement Région ALPES : 4%

* Définition d'un encadrant : agent positionné sur un des métiers ayant une activité d'encadrement d'après le Guide métiers de l'ANFH

Résultats détaillés des principaux métiers

	% dans les eff.	Sexe		Âge				Statut		Temps de travail	
		Homme	Femme	Moins de 30 ans	De 30 à 44 ans	De 44 à 54 ans	55 ans et plus	Titulaire	Contractuel*	Temps plein	Temps partiel
Aide-soignant(e)	39.8%	7%	93%	17%	40%	32%	11%	79%	21%	70%	30%
Agent de bio-nettoyage	19.8%	8%	92%	22%	33%	33%	12%	60%	40%	64%	36%
Infirmier(ère) soins généraux	16.5%	7%	93%	24%	34%	26%	16%	83%	17%	56%	44%
Auxiliaire de vie sociale	4.9%	11%	89%	51%	32%	14%	3%	39%	61%	86%	14%
Secrétaire médical(e)	1.8%	-	100%	-	50%	18%	32%	86%	14%	54%	46%
Cadre responsable d'unité de soins	1.8%	26%	74%	-	37%	44%	19%	100%	-	96%	4%
Agent de restauration et d'hôtellerie	1.7%	4%	96%	15%	35%	46%	4%	81%	19%	69%	31%
Psychologue	1.6%	8%	92%	46%	50%	4%	-	17%	83%	38%	62%
Agent d'administration	0.9%	-	100%	-	29%	42%	29%	71%	29%	50%	50%
Animateur(trice) socioculturel(le)	0.9%	7%	93%	-	29%	57%	14%	79%	21%	86%	14%
Masseur(euse) kinésithérapeute	0.9%	7%	93%	-	36%	35%	29%	86%	14%	50%	50%
Agent de production culinaire/alimentaire	0.7%	73%	27%	9%	55%	36%	-	73%	27%	100%	-
Ergothérapeute	0.6%	-	100%	56%	11%	22%	11%	67%	33%	78%	22%
Agent de maintenance générale des bâtiments	0.5%	88%	12%	25%	13%	37%	25%	63%	37%	100%	-
Auxiliaire de puériculture	0.5%	-	100%	-	29%	28%	43%	100%	-	71%	29%
Préparateur(trice) en pharmacie hospitalière	0.5%	-	100%	-	71%	-	29%	57%	43%	86%	14%
Aide médico-éducatif(ve), auxiliaire éducatif(ve)	0.4%	17%	83%	-	83%	17%	-	83%	17%	83%	17%
Assistant(e) social(e)	0.4%	-	100%	33%	50%	-	17%	100%	-	50%	50%
Secrétaire	0.4%	-	100%	-	-	83%	17%	67%	33%	50%	50%
Conducteur(trice) de transport de personnes	0.3%	80%	20%	-	60%	40%	-	40%	60%	80%	20%
Diététicien(ne)	0.3%	-	100%	40%	60%	-	-	60%	40%	20%	80%
Gestionnaire administratif(ve)	0.3%	-	100%	-	40%	20%	40%	40%	60%	20%	80%

* Contractuel + Contrat aidé

Résultats détaillés des principaux métiers

	% dans les eff.	Sexe		Âge				Statut		Temps de travail	
		Homme	Femme	Moins de 30 ans	De 30 à 44 ans	De 44 à 54 ans	55 ans et plus	Titulaire	Contractuel*	Temps plein	Temps partiel
Technicien(ne) d'analyse en biologie médicale	0.3%	20%	80%	40%	20%	20%	20%	60%	40%	80%	20%
Agent d'accueil	0.3%	-	100%	25%	25%	50%	-	75%	25%	75%	25%
Agent de blanchisserie	0.3%	25%	75%	-	25%	50%	25%	75%	25%	75%	25%
Brancardier(ère)	0.3%	100%	-	-	50%	50%	-	100%	-	100%	-
Directeur(trice) / chef d'établissement	0.3%	75%	25%	-	25%	-	75%	75%	25%	100%	-
Agent/opérateur de logistique générale	0.2%	100%	-	-	33%	67%	-	100%	-	100%	-
Cadre soignante de pôle	0.2%	-	100%	-	-	67%	33%	100%	-	100%	-
Lingère-couturière	0.2%	-	100%	33%	-	67%	-	100%	-	100%	-

* Contractuel + Contrat aidé

Rappels méthodologiques

- ❖ La population recensée est constituée de tous les agents de la Fonction Publique Hospitalière dont l'établissement était employeur au 31 mai 2014, quel que soit leur temps de travail.
- ❖ Les métiers à affecter aux agents étaient ceux recensés dans le Répertoire National des Métiers de la FPH.
- ❖ La Cartographie s'intéresse à la réalité des activités donc au métier réellement exercé par chaque agent. Même s'il n'a pas la qualification requise, il était préconisé à l'établissement de lui affecter le métier qu'il exerce.
- ❖ Lorsqu'un agent exerçait plusieurs métiers, il devait être recensé dans son métier principal. Si l'agent exerçait 2 métiers à parts égales, le choix du métier à affecter était à la discrétion de l'établissement.
- ❖ Les personnels en formation professionnelle longue (Etudes Promotionnelles, Congé de Formation Professionnelle, etc.) étaient à affecter au métier exercé préalablement à la formation.

Pour accéder aux résultats complets de votre Cartographie métiers et de son positionnement par rapport aux données régionales, départementales et sectorielles, rendez-vous sur la plateforme <http://cartographie-metiers.anfh.fr/> muni(e) de votre identifiant et de votre mot de passe