

POURQUOI SAFITECH ?

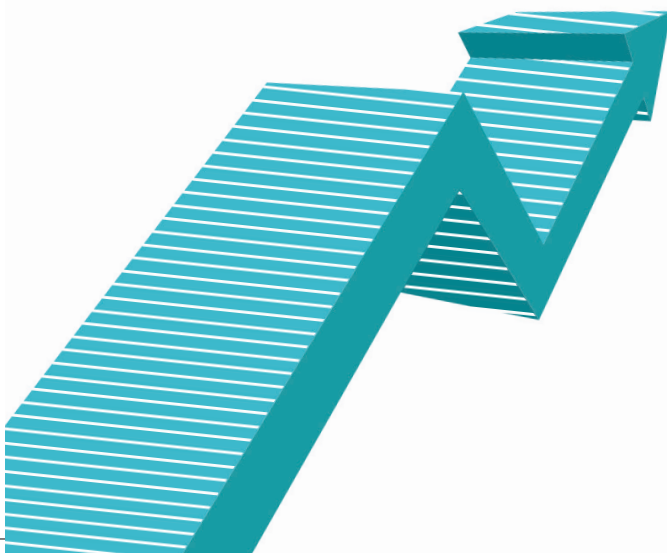
L'objectif est de permettre aux agents de la filière logistique de se professionnaliser tout au long de leur carrière. L'originalité de ces parcours ? Chacun d'entre eux est proposé en miroir : l'un à destination des managers, l'autre des opérateurs.

Un dispositif innovant pour accompagner le personnel hospitalier dans une démarche d'amélioration continue.

POUR QUI ?

Cadres, techniciens, opérateurs... Safitech s'adresse à tous les professionnels des métiers techniques et logistiques : achat, restauration, blanchisserie, transport, hôtellerie, bâtiment, maintenance...

Il favorise notamment la mise en réseau entre professionnels parfois isolés dans leur structure.



ANFH

Né en Nord-Pas-De-Calais, le dispositif Safitech s'étend dans six régions afin de répondre aux besoins de professionnalisation des filières non soignantes.

**VOUS SOUHAITEZ VOUS FORMER :
INSCRIVEZ-VOUS AUPRÈS
DE VOTRE SERVICE FORMATION.**



**SAFITECH
DE L'OPÉRATEUR
AU MANAGER :**
PROFESSIONNALISER
LES MÉTIERS DE
LA FILIÈRE LOGISTIQUE
HOSPITALIÈRE

CONTACTEZ VOTRE ANFH

Conseillères formation :

- Basse-Normandie : **Séverine LEROSEY**
02 31 46 71 62 - s.lerosey@anhf.fr
- Champagne-Ardenne : **Sylvie HACHON**
03 26 87 78 22 - s.hachon@anhf.fr
- Haute-Normandie : **Sophie ROZE**
02 32 08 18 28 - s.roze@anhf.fr
- Île-de-France : **Stéphanie ABOUT**
01 53 82 84 96 - s.about@anhf.fr
- Nord-Pas-De-Calais : **Céline SALLÉ**
03 20 08 06 72 - c.salle@anhf.fr
- Picardie : **Manuella CALADO**
03 22 71 55 61 - m.calado@anhf.fr

EN SAVOIR PLUS :



www.anfh.fr



14 PARCOURS DE PROFESSIONNALISATION

D'une durée de 1 à 16 jours, le dispositif Safitech propose des parcours de formation adaptés aux professionnels de la filière logistique hospitalière et facilite l'accès à des formations diplômantes, pour ceux qui le souhaitent. Enrichis de clubs métiers, ces parcours sont opérationnels et visent à s'immerger dans des problématiques hospitalières concrètes au plus proche des besoins des établissements et des professionnels.

DES CLUBS MÉTIERS

Ces "incubateurs d'idées" viennent en appui des parcours de formation. Réunissant professionnels de terrain et experts, les clubs métiers sont l'occasion de découvrir d'autres établissements de santé/sites industriels et de se confronter à des pratiques innovantes afin de :

- élaborer des outils d'aide à la décision
- mutualiser les bonnes pratiques et résoudre des cas pratiques à partir de situations professionnelles vécues
- découvrir des pratiques innovantes
- capitaliser les acquis de la formation.

ILS TÉMOIGNENT

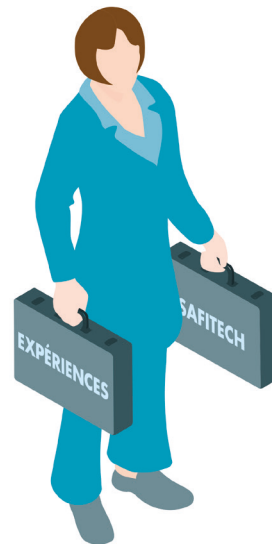
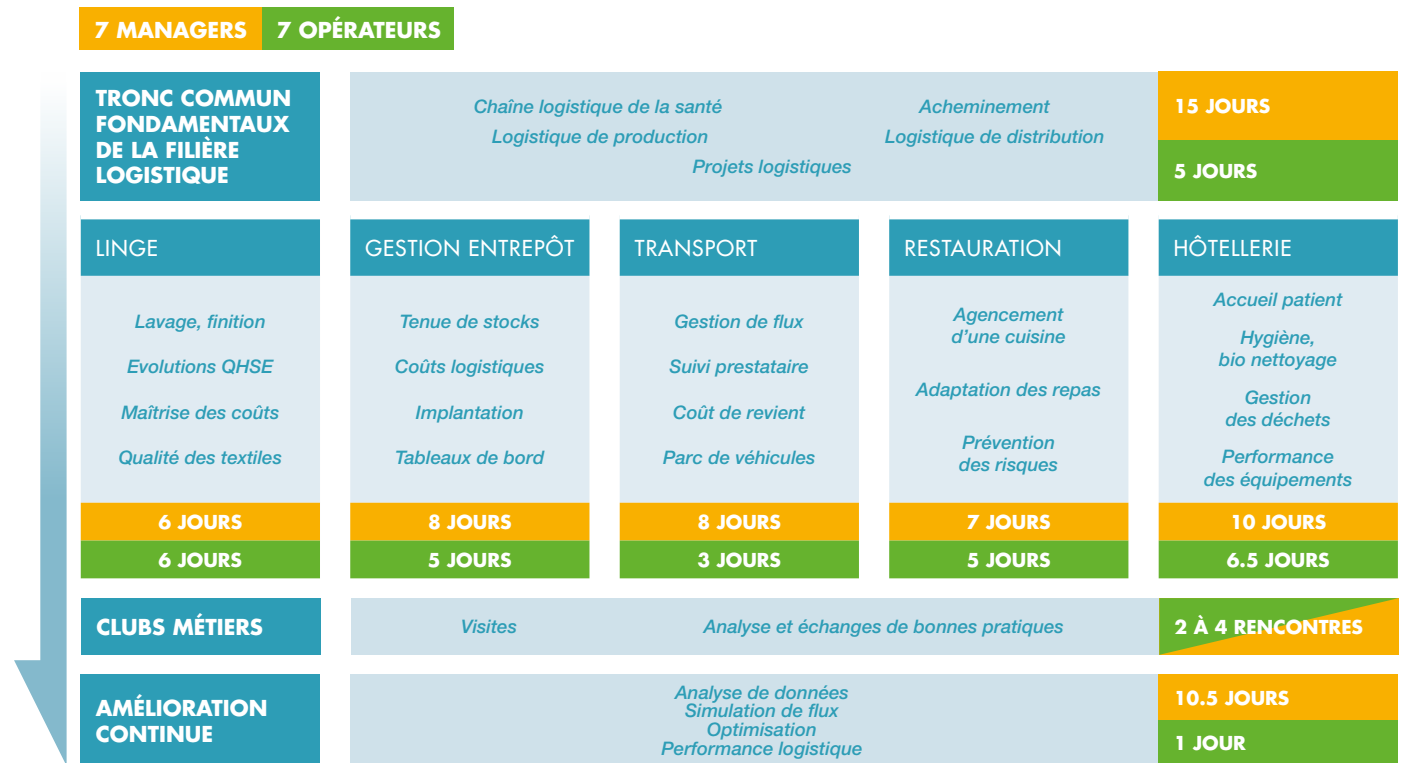
"Mon parcours Safitech va me permettre de bénéficier d'une certification pour obtenir ensuite un master 2 par le biais de la VAE."

KARIM BEN KHALFALLAH,
TSH, cadre logistique pharmacie,
CH DE SAINT-QUENTIN

"Changement de protocoles, contraintes d'efficience, rationalisation... Beaucoup d'établissements partagent les mêmes problématiques. Pourquoi ne pas y réfléchir ensemble dans le cadre d'un club métier pour améliorer notre performance ?"

CHRISTOPHE LALLOUETTE,
TSH, cadre hôtelier,
CH DE RAMBOUILLET,
EHPAD LES PATIOS D'ANGENNES

DES PARCOURS DE FORMATION ET D'ANALYSES DE PRATIQUES PAR MÉTIER



VERS UN TITRE OU UN DIPLÔME ?

