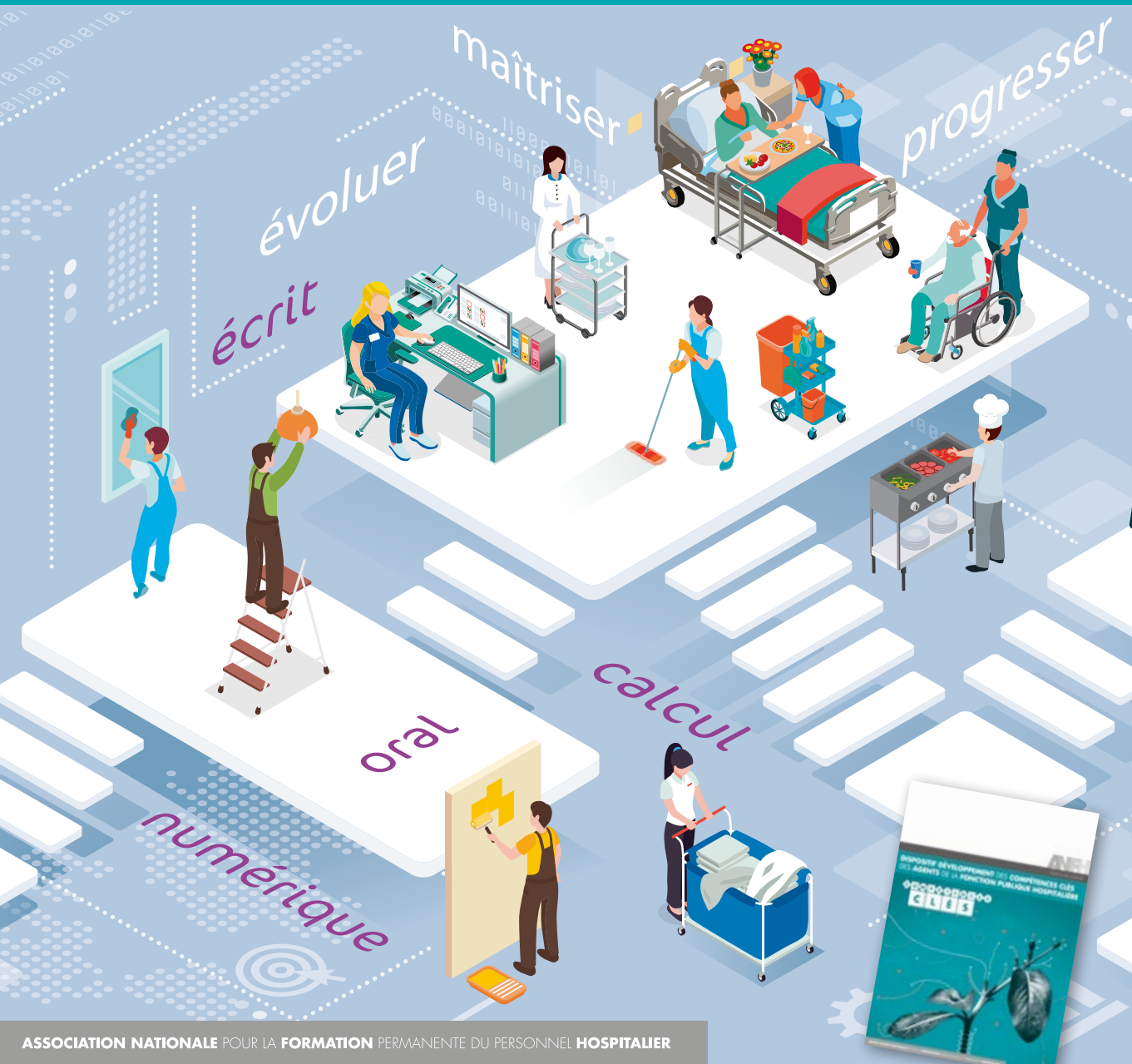
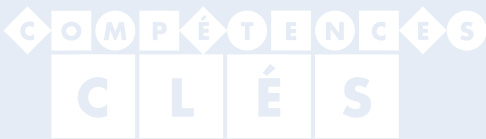


FORMATION COMPÉTENCES CLÉS INFORMATION À DESTINATION DES AGENTS





➤ DÉVELOPPER SES COMPÉTENCES CLÉS C'EST VOUS PERMETTRE

- ➔ d'être plus à l'aise dans votre travail mais également dans votre vie personnelle,
- ➔ d'être plus opérationnel dans votre travail,
- ➔ d'être plus autonome dans l'exercice de vos fonctions,
- ➔ d'acquérir les pré-requis nécessaires pour pouvoir évoluer.

Vous aimeriez vous exprimer avec plus de facilité, choisir vite le bon vocabulaire, savoir adapter votre manière de vous adresser aux patients, à leur entourage ou à vos collègues, et en général être plus à l'aise dans les transmissions des informations à l'oral ?

Vous aimeriez lire plus rapidement, comprendre plus facilement les différents formulaires, les consignes écrites. De même, vous souhaiteriez être plus à l'aise dans la rédaction au quotidien ?

Vous aimeriez progresser dans votre organisation, bien comprendre les plannings et mieux gérer votre temps ? De même, vous souhaiteriez vous repérer plus facilement dans l'établissement ?

Vous aimeriez être capable de faire des calculs de base, tels que des pourcentages, des règles de trois, des conversions ?

Vous aimeriez utiliser un ordinateur à votre travail avec plus d'aisance, comme par exemple, consulter des plannings et autres documents qui vous sont utiles ? Utiliser facilement des logiciels et envoyer des e-mails ?

Vous souhaiteriez être plus sûr de vous dans la prise d'initiatives, savoir dans quel cadre et quelles règles vous devez appliquer ? De même, bien connaître les codes de sécurité pour vous, vos patients et/ou collègues ?

➤ LE DISPOSITIF COMPÉTENCES CLÉS, C'EST VOUS PERMETTRE DE PROGRESSER SUR CES DIFFÉRENTS SUJETS.

- ➔ C'est vous permettre d'apprendre ou de réapprendre.
- ➔ C'est bénéficier d'une formation individualisée en fonction de vos besoins.
- ➔ C'est travailler les compétences que vous avez besoin de développer à travers des situations professionnelles que vous rencontrez et des supports propres à votre structure. Ce n'est pas une approche scolaire.

> LE DISPOSITIF DE FORMATION PROPOSÉ PAR L'ANFH

A QUI S'ADRESSE-T-IL ?

- ▶ Tout agent volontaire, de catégorie C, toutes filières confondues.
- ▶ Quel que soit le statut : titulaire, contractuel, contrats aidés sous réserve que le contrat court jusqu'à la fin de la formation.

COMMENT SE DÉROULE-T-IL ?

Un parcours de formation individualisé, adapté au secteur sanitaire, social et médico-social, comprenant un **positionnement** et un **parcours de formation**.



Un positionnement initial (3 h 30)

- Pour vérifier que le dispositif correspond bien aux besoins.
- Pour identifier les besoins en formation et permettre d'adapter la formation.
 - 2h** d'activités d'évaluations basées sur des situations de travail et adaptées à votre poste ou à votre projet.
 - 1 h 30** d'entretien de restitution.

Formation compétences clés

(session de 70 h maximum)

- Un programme adapté à vos besoins.
- Basé sur des mises en situations professionnelles.
- Avec des travaux en groupe ou en individuel, en fonction de ce que chacun a à travailler.

La durée de formation peut être inférieure à 70 h si le positionnement le confirme.

Un positionnement final (1 h 30)

- Pour évaluer votre progression.
- Pour attester des compétences développées.

DES AGENTS L'ONT DÉJÀ TESTÉS

(les situations sont réelles mais les prénoms fictifs) :

Corinne, ASH faisant-fonction d'AS titulaire, souhaitait devenir Aide-Soignante, projet qu'elle avait mis de côté.

Consciente qu'avant de pouvoir s'engager dans un tel projet, elle a besoin déjà de travailler ses compétences de base, elle a souhaité intégrer la formation. Le positionnement initial a montré qu'elle avait besoin de progresser sur l'utilisation des outils mathématiques (calculs simples, conversions, proportionnalité, calcul de surface...), le repérage dans l'espace, l'utilisation des outils numériques, la gestion des imprévus, anomalies.

Elle a bénéficié d'un parcours de 70 h. Corinne a fait de nombreux progrès en résolution de problèmes, en calculs de proportions. **Elle analyse et résout les situations professionnelles données avec plus d'aisance.** Consciente de sa nécessité de progresser davantage, elle a souhaité bénéficier d'un 2^{ème} parcours.

« La formation était très intéressante et très enrichissante. Elle m'a appris beaucoup de choses que j'avais oubliées. Elle m'a permis de reprendre confiance en moi. »

« Formation très enrichissante. Reprendre une formation sans être infantilisé est un réel plaisir de réapprendre. »

« On a pu travailler sur des situations professionnelles comme par exemple le secret professionnel, les transmissions... »

Vincent, agent d'entretien espaces verts, titulaire d'un CAP horticulture, souhaite évoluer dans sa fonction. Il a bénéficié d'un parcours de formation.

Son positionnement a permis d'identifier qu'il avait besoin de travailler les points suivants : communiquer à l'écrit (notamment sur la syntaxe et le développement de l'argumentation), utiliser les outils mathématiques (calculs de surfaces, volumes...), utiliser les outils numériques (remplir des formulaires, rechercher des données sur internet...), tirer parti de ses expériences (valoriser ses compétences, points forts, points de progrès).

Vincent a trouvé un vif intérêt à la formation. Il note le bienfait de celle-ci sur son activité professionnelle, notamment en mathématiques. La formation lui a **permis de réapprendre des notions** qu'il avait perdu et qui lui sont nécessaires dans son activité. **Il note également le bienfait de la formation dans le mieux vivre au quotidien.**

« Beaucoup d'écoute, d'échanges, d'entraide. »



POUR **BÉNÉFICIER** DE **CE DISPOSITIF**,
PARLEZ-EN À VOTRE CADRE OU AU
RESPONSABLE DE FORMATION
DE VOTRE **ÉTABLISSEMENT**

LES COORDONNÉES DE L'ANFH FRANCHE-COMTÉ



Pour accéder à nos locaux :

sonnez à l'interphone ANFH placé avant la porte d'accès "piétons" qui se situe entre une agence immobilière et un salon de coiffure. Puis faites le tour du bâtiment en suivant la ligne de marquage au sol (bande blanche).

ANFH FRANCHE-COMTÉ

9, rue Jean-Baptiste PROUDHON
BP 269
25000 BESANCON

Tél : 03 81 82 00 32

Fax : 03 81 83 57 14

franchecomte@anhf.fr



www.anfh.fr/franche-comte