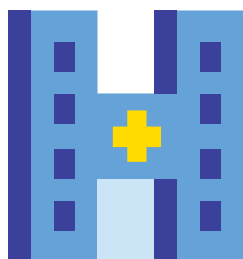


# L'ANFH EN CHIFFRES 2017

## 2,1% - PLAN DE FORMATION



# 96,7%

ÉTABLISSEMENTS ADHÉRENTS  
À L'ANFH EN 2017

pour la gestion du 2,1% - Plan de formation, soit  
97,5% des agents de la FPH  
(hors AP-HP)



## 1 042 300

départs en formation  
enregistrés au titre du Plan de  
formation

## 2 987

agents en cours de CFP  
(dossiers classiques)



## 1 194

agents en cours de VAE  
au titre du 0,2% - CFP/VAE/BC

## 5 079

Bilans de compétences  
financés



## ADHÉRENTS

## 2 274

ÉTABLISSEMENTS  
ADHÉRENTS À L'ANFH

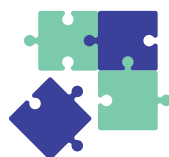
pour la gestion du 2,1% - Plan de formation soit  
plus de 956 700 agents concernés

## 601

ÉTABLISSEMENTS  
ADHÉRENTS À L'ANFH

pour la gestion du 0,50% - 0,75% -  
DPC médical

## RÉPARTITION DE LA COLLECTE



## 564 064 K€

2,1% PLAN DE FORMATION

## 179 427 K€

0,6% ÉTUDES PROMOTIONNELLES

## 23 188 K€

0,5% ET 0,75% DPC MÉDICAL

## 59 809 K€

0,2% CFP/VAE/BC

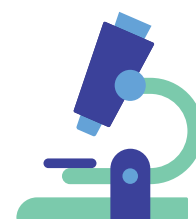
## 515 K€

ESAT

# 58,5%

DE TAUX D'ACCÈS  
À LA FORMATION  
DANS LA FPH  
(au titre du plan de formation)

## ÉTUDES PROMOTIONNELLES



## 17 177

ÉTUDES FINANCÉES EN 2017

(tous financements confondus)

## DONNÉES FINANCIÈRES



## +827 M€

COLLECTÉS EN 2017

# L'ANFH EN CHIFFRES 2017

## 2 274

ÉTABLISSEMENTS EMPLOYANT DES AGENTS DE LA FPH ONT CONFIE EN 2017 À L'ANFH LES FONDS RESERVÉS AU FINANCEMENT DU PLAN DE FORMATION

## 601

ÉTABLISSEMENTS ADHÉRENTS AU TITRE DU DPC MEDICAL

## 18

CARTOGRAPHIES DÉPLOYÉES PAR LES DÉLÉGATIONS ANFH

ONT PERMIS DE FAIRE CONNAÎTRE LES INDICATEURS MÉTIER PORTANT SUR PLUS DE 600 000 AGENTS (AGE, RÉPARTITION PAR MÉTIER, PROFIL DES NON SOIGNANTS...)

### PROJETS THÉMATIQUES :

MAINTIEN DANS L'EMPLOI, POLITIQUE EN FAVEUR DU HANDICAP,

QUALIFICATION DES PERSONNELS DES FILIÈRES TECHNIQUES ET LOGISTIQUES, OUTILS INNOVANTS DES FORMATIONS À DISTANCE...

## + 4,3 %

DE DÉPENSES DE FORMATION DU PLAN

### RÉPARTITION DES PARTENARIATS



3 692 K€  
SUBVENTION REÇUE DU FIP-HFP

4 174 K€  
SUBVENTION REÇUE DE LA CNSA

3 793 K€  
SUBVENTIONS REÇUES DES CONSEILS RÉGIONAUX ET DES ARS

215 K€  
SUBVENTION REÇUE DU FONDS SOCIAL EUROPÉEN



## 58 %

DES AGENTS DE LA FPH SONT COUVERTS PAR LA CARTOGRAPHIE DES MÉTIERS ANFH PUBLIÉE EN 2017

### DÉVELOPPEMENT PROFESSIONNEL CONTINU MEDICAL (DPCM)



## + DE 48 000

DÉPARTS PRIS EN CHARGE AU TITRE DU DPCM EN 2017

SOIT +18 %  
PAR RAPPORT À 2016

### STAGIAIRES

## 19 988



STAGIAIRES ONT PARTICIPÉ À UNE AFR OU UNE AFN FINANCÉES SUR LES FONDS MUTUALISÉS



## 15 516

STAGIAIRES ONT PARTICIPÉ À UNE AFC ORGANISÉE PAR LES DÉLÉGATIONS