

PLAN D'ACTION REGIONAL 2025

Découvrez les formations
proposées par l'ANFH !



Découvrez notre offre de formation conçue pour tous les professionnels de la santé, du médico-social et du social !

L'ANFH Auvergne-Rhône-Alpes vous propose des modules de formation variés, animés par des experts de chaque secteur.

Que vous cherchiez à approfondir vos compétences, maintenir la qualité de l'accompagnement des patients/résidents, perfectionner votre gestion administrative ou rester à la pointe des avancées technologiques, nous proposons des actions adaptées à vos besoins.

Renforcer vos compétences, c'est renforcer notre capacité collective à offrir des soins de qualité !



SOMMAIRE



Vous êtes en situation d'encadrement



Vous travaillez dans un service administratif



Vous êtes personnel technique ou logistique



Vous êtes personnel médical



Vous êtes personnel paramédical



Vous travaillez dans la protection de l'enfance



Vous accompagnez des personnes en situation de handicap



Qu'est ce qu'une action de formation Anfh ?



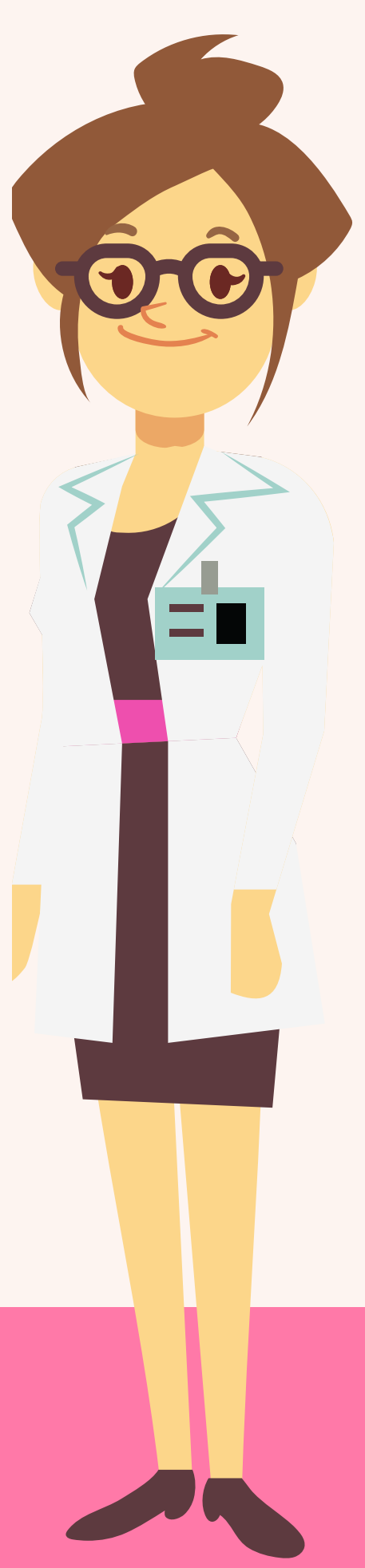
L'offre Anfh c'est aussi...



Les outils pour vous accompagner au quotidien



Le pôle formation vous accompagne

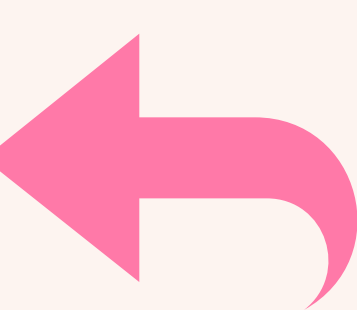


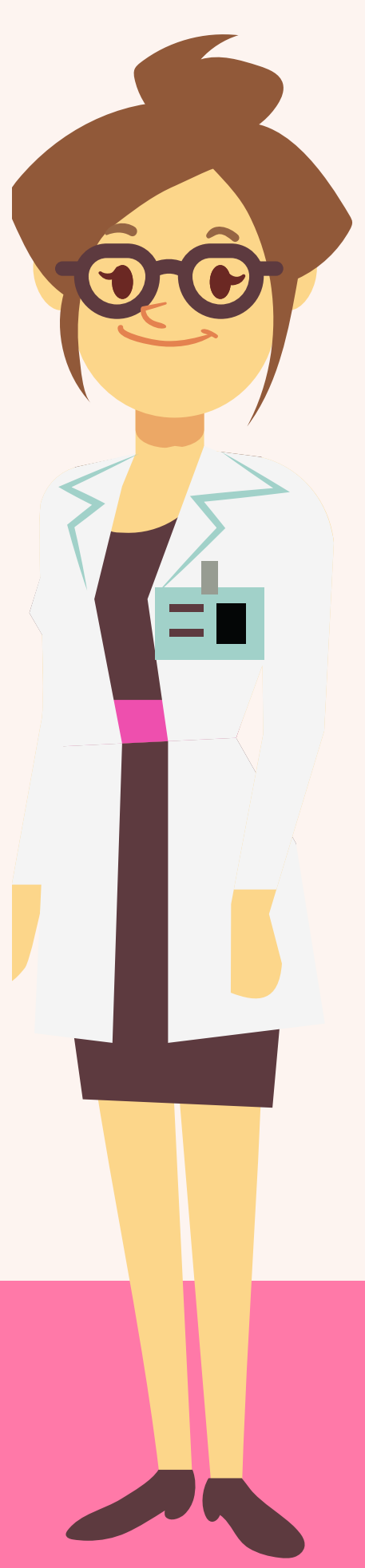
Vous êtes en situation d'ENCADREMENT

Programme disponible en cliquant sur l'intitulé

- Parcours Encadrants :

- M1 : Positionnement
- M2 : Actualité juridique de l'environnement sanitaire et médico-social
- M3 : Actualité juridique des droits des usagers
- M4 : La qualité dans la FPH
- M5 : Communication et accompagnement du changement
- M6 : Gestion et conduite de projet
- M7 : Gestion des situations difficiles
- M8 : Gestion du temps de travail
- M9 : Conduire un entretien professionnel
- M10 : Manager des compétences
- M11 : Du manager au leader
- M12 : Optimiser son temps de travail
- M13 : Management à distance
- M14 : Management intergénérationnel
- M15 : Ethique et posture de l'encadrant





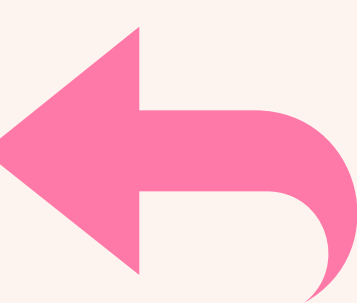
Vous êtes en situation d'ENCADREMENT

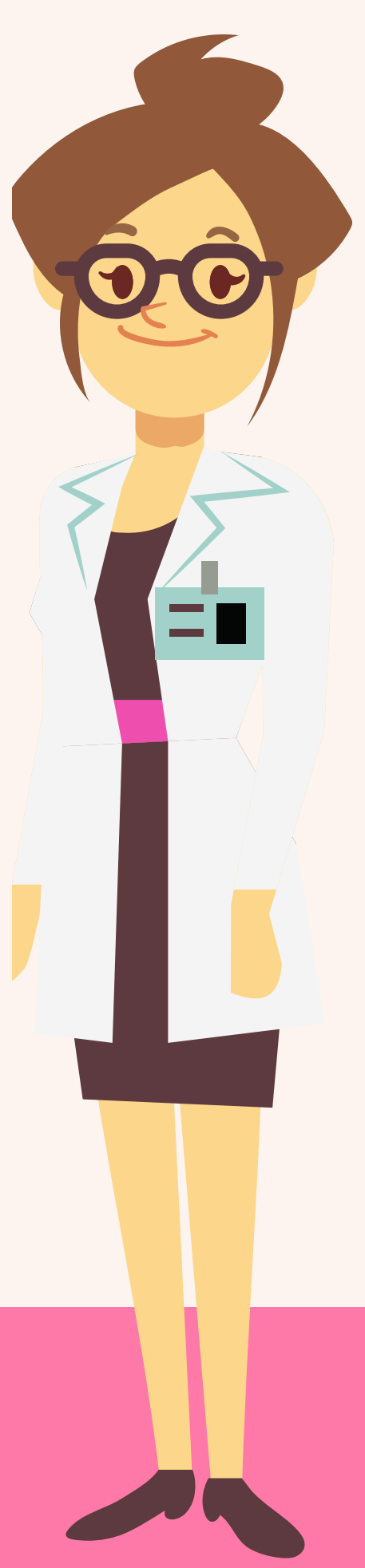
Programme disponible en cliquant sur l'intitulé

- Attractivité et recrutement : développer sa stratégie
- Entretien professionnel :
 - Etre formateur interne à la conduite de l'entretien professionnel
 - Mise en œuvre de l'entretien professionnel *E-LEARNING*
 - Rappel du cadre réglementaire et des enjeux *E-LEARNING*
- Se former aux techniques de l'entretien professionnel :
 - M1 : Fixation des objectifs/indicateurs et critères d'évaluation
 - M2 : La conduite d'un entretien professionnel
 - M3 : La formalisation du compte-rendu d'entretien professionnel
 - M4 : La préparation d'un entretien professionnel délicat
- Se préparer à son entretien professionnel
- Management bienveillant
- Manager en situation de stress

POUR ALLER PLUS LOIN...

- Accompagner les aidants
- Animer une formation à distance
- Animer une réunion

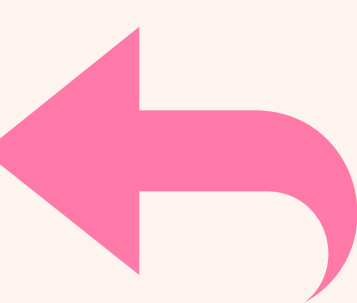


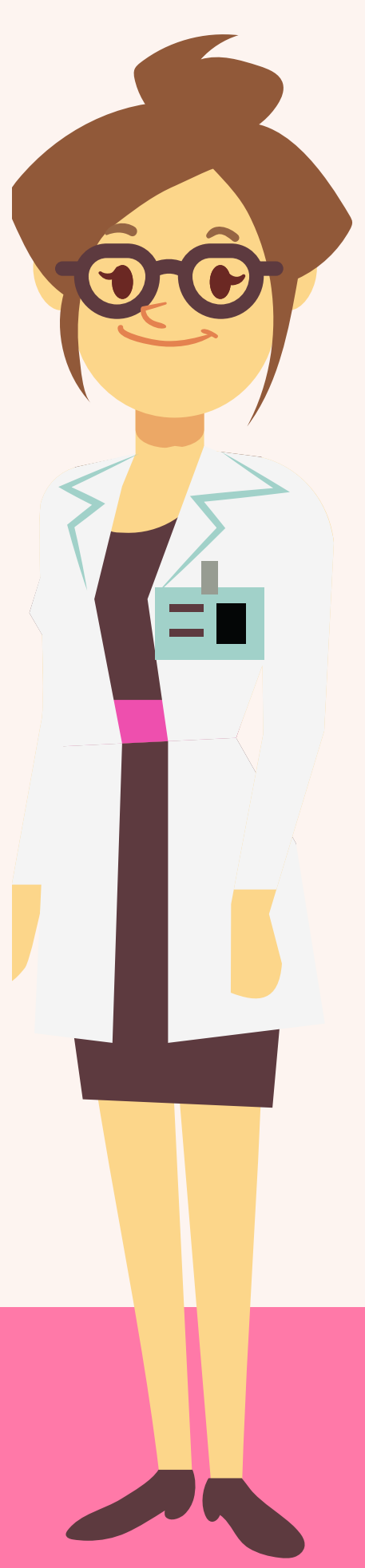


Vous êtes en situation d'ENCADREMENT

Programme disponible en cliquant sur l'intitulé

- Codage de l'activité externe : optimiser la chaîne de facturation
- Contention : posture professionnelle en établissement médico-social et social
- Cybersécurité - Escape game *E-LEARNING*
- Cybervigilance : actions de sensibilisation et de gestion des incidents
- Développer ses compétences relationnelles pour contribuer au collectif de travail
- Distance professionnelle
- Douleur : prise en charge:
 - Sensibilisation
 - Perfectionnement
- Droits des patients et des résidents
- Égalité professionnelle :
 - Formation des agents en situations d'encadrement intermédiaire
 - Formation des référents égalité et/ou diversité
 - Information et sensibilisation *E-LEARNING*
- Être Professionnel face à la confidentialité et à la discrétion - personnel non soignant

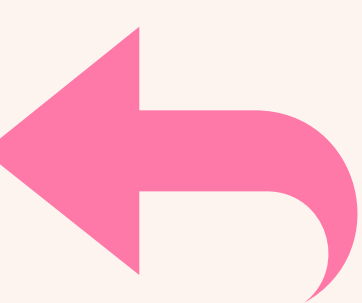


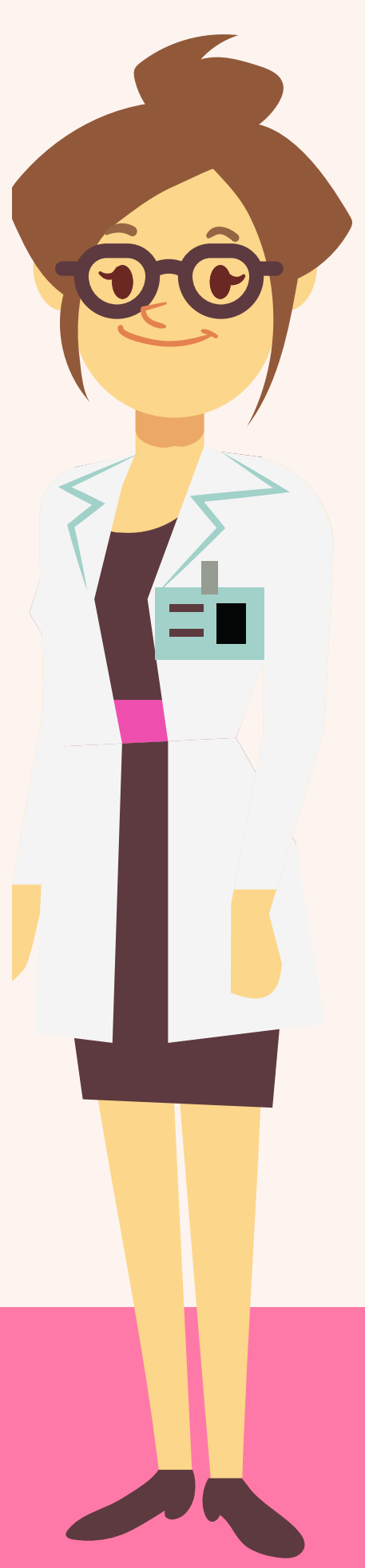


Vous êtes en situation d'ENCADREMENT

Programme disponible en cliquant sur l'intitulé

- Formateur occasionnel :
 - Elaborer, animer et évaluer une action de formation
 - Renforcer sa posture
- Gestion des conflits avec les familles
- Gestion du stress et prévention de l'épuisement professionnel
- Hospitalisation sous contrainte **E-LEARNING**
- Hypnose - M2 : Gérer son stress par l'auto-hypnose
- Laïcité au quotidien **E-LEARNING**
- Laïcité dans la FPH **E-LEARNING**
- Liberté et sécurité : quelle conciliation possible ?
- Maîtres d'apprentissage :
 - M1 : Module de base
 - M2 : Accompagnement à la certification
- Manutention des charges inertes
- Méditation en pleine conscience : initiation à la pratique
- Mieux comprendre sa carrière, son environnement professionnel **E-LEARNING**

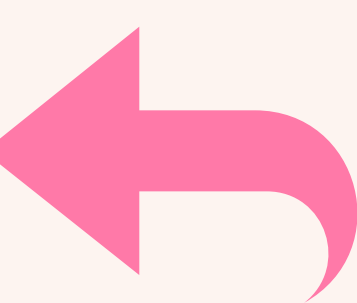




Vous êtes en situation d'ENCADREMENT

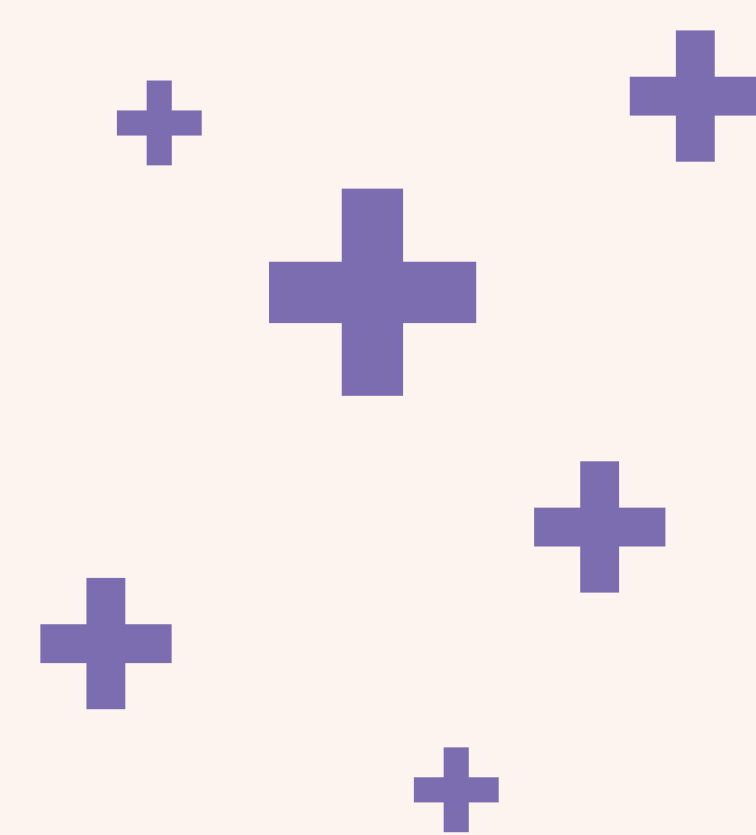
Programme disponible en cliquant sur l'intitulé

- Optimiser votre codage PATHOS et GIR : véritable enjeu financier en EHPAD
- Place du son dans l'environnement professionnel
- Premiers secours en santé mentale
- Qualité de vie au travail *E-LEARNING*
- Série H - Gestion du handicap au travail *E-LEARNING*
- Soins sans consentement *E-LEARNING*
- Violence intra équipe : prévenir les situations





Vous travaillez en **SERVICE ADMINISTRATIF**



Programme disponible en cliquant sur l'intitulé

DIRECTION

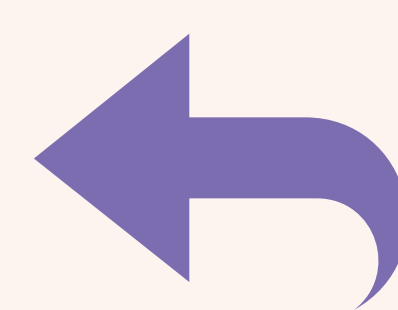
- Attractivité et recrutement : développer sa stratégie
- Ere du digital : les apports et les enjeux de la e-santé

SERVICE RESSOURCES HUMAINES

- Attractivité et recrutement : développer sa stratégie
- Egalité professionnelle : Formation des agents des services des ressources humaines
- Elaboration et mise en œuvre du plan de formation
- Parcours RH *E-LEARNING*
- Ressources Humaines :
 - M1 : Les fondamentaux pour la gestion administrative du personnel
 - M2 : La Paie - module d'approfondissement

TOUT PUBLIC ADMINISTRATIF

- Accueil téléphonique et physique des familles/visiteurs : renseigner et orienter
- AMA : missions et compétences





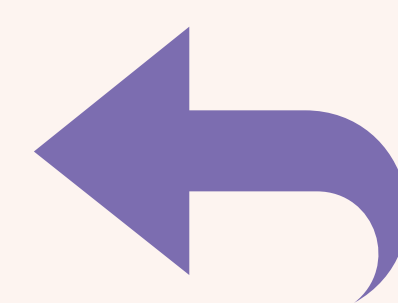
Vous travaillez en SERVICE ADMINISTRATIF

Programme disponible en cliquant sur l'intitulé

- Codage de l'activité externe : optimiser la chaîne de facturation
- Formation d'Adaptation à l'Emploi (FAE) :
 - Adjoint des cadres hospitaliers
 - Assistant médico-administratif
- Maîtriser les procédures des marchés publics adaptés (MAPA) :
 - Initiation
 - Perfectionnement
- Violence des usagers dans les services administratifs

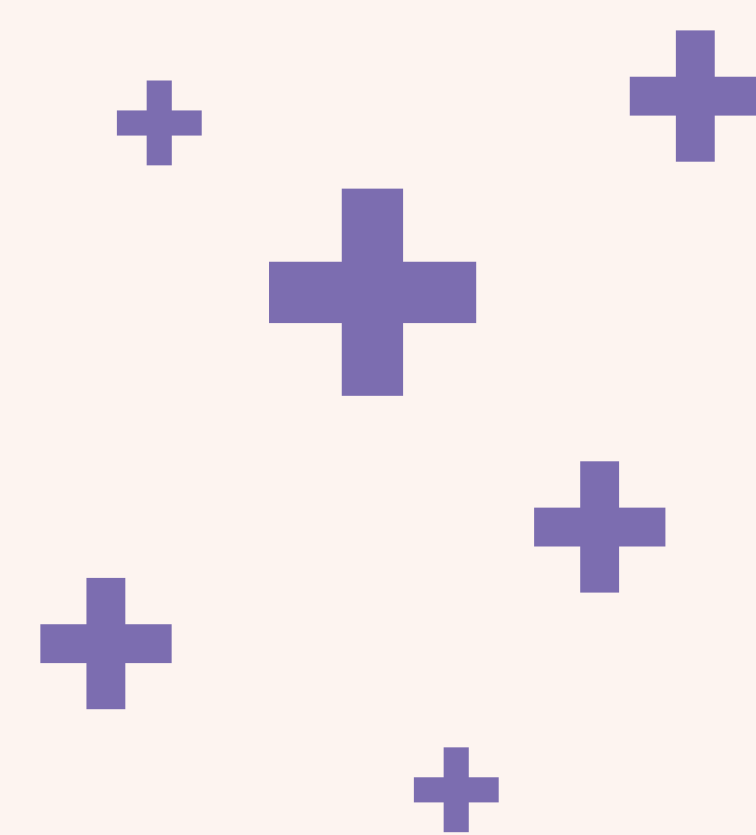
POUR ALLER PLUS LOIN...

- Accompagner les aidants
- Anglais : orientation et premier niveau d'information des patients
- Animer une formation à distance
- Animer une réunion
- Cybersécurité - Escape game *E-LEARNING*
- Cybervigilance : actions de sensibilisation et de gestion des incidents
- Développer ses compétences relationnelles pour contribuer au collectif de travail



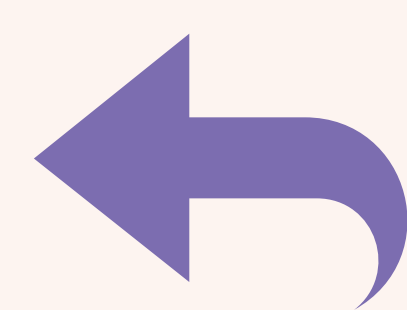


Vous travaillez en SERVICE ADMINISTRATIF



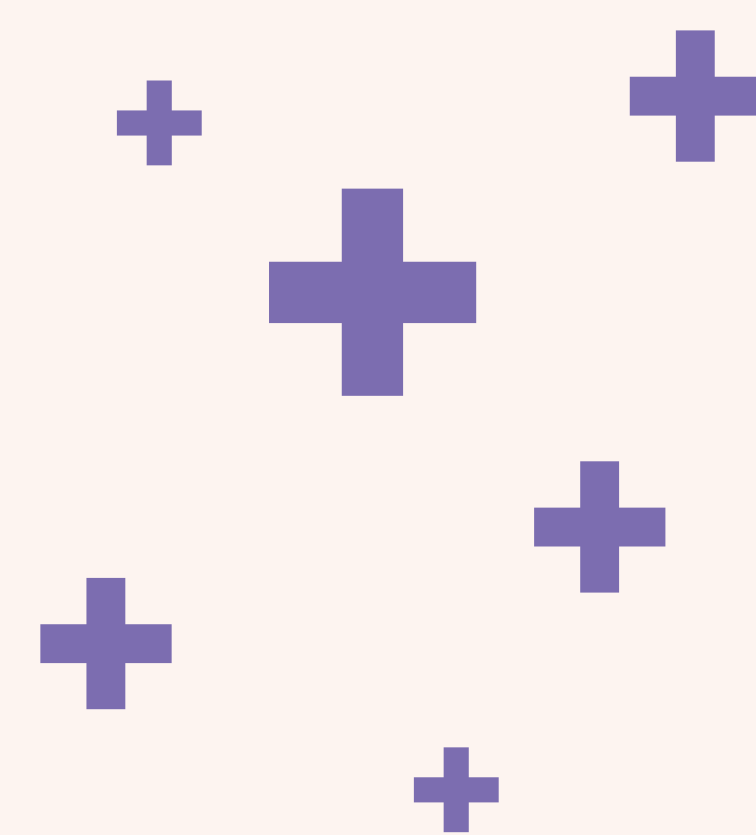
Programme disponible en cliquant sur l'intitulé

- Distance professionnelle
- Droits des patients et des résidents
- Égalité professionnelle :
 - Formation des référents égalité et/ou diversité
 - Information et sensibilisation *E-LEARNING*
- Entretien professionnel : Se préparer à son entretien professionnel
- Formateur occasionnel :
 - Elaborer, animer et évaluer une action de formation
 - Renforcer sa posture
- Gestion des conflits avec les familles
- Gestion du stress et prévention de l'épuisement professionnel
- Gestion et conduite de projet
- Hospitalisation sous contrainte *E-LEARNING*
- Hypnose - M2 : Gérer son stress par l'auto-hypnose
- Laïcité au quotidien *E-LEARNING*
- Laïcité dans la FPH *E-LEARNING*



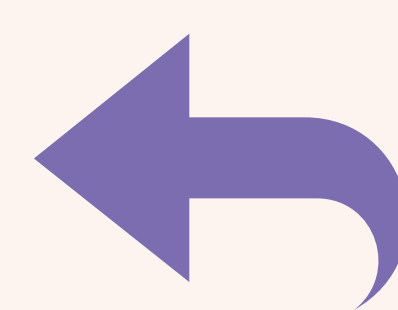


Vous travaillez en SERVICE ADMINISTRATIF



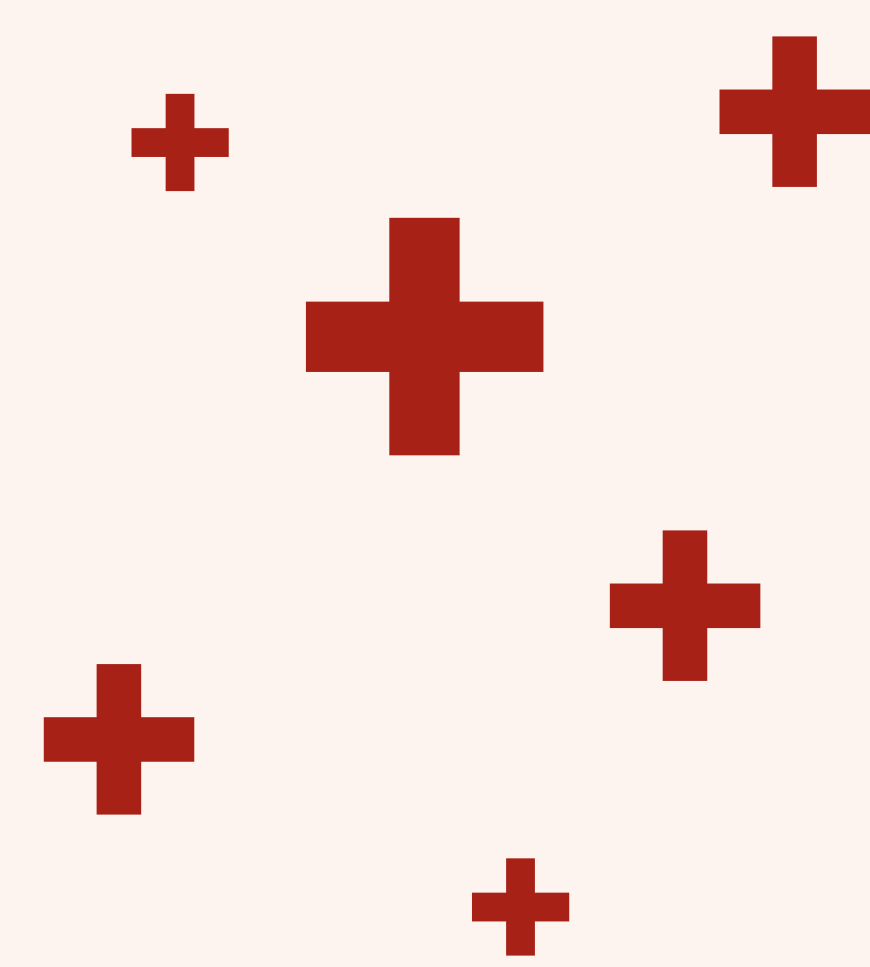
Programme disponible en cliquant sur l'intitulé

- Liberté et sécurité : quelle conciliation possible
- Maître d'apprentissage :
 - M1 : Module de base
 - M2 : Accompagnement à la certification
- Manutention des charges inertes
- Méditation en pleine conscience : initiation à la pratique
- Mieux comprendre sa carrière, son environnement professionnel *E-LEARNING*
- Optimiser votre codage PATHOS et GIR : véritable enjeu financier en EHPAD
- Place du son dans l'environnement professionnel
- Premiers secours en santé mentale
- Qualité de vie au travail *E-LEARNING*
- Soins sans consentement *E-LEARNING*
- Violence intra équipe : prévenir les situations





Vous êtes PERSONNEL TECHNIQUE OU LOGISTIQUE

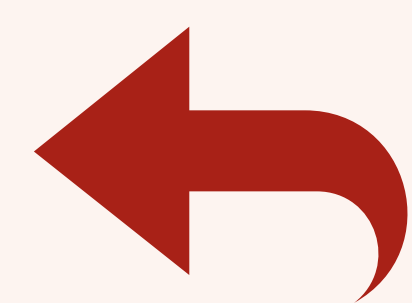


Programme disponible en cliquant sur l'intitulé

- Etre Professionnel face à la confidentialité et à la discrétion - personnel non soignant
- Formation d'Adaptation à l'Emploi (FAE) : Technicien Supérieur Hospitalier
- Gestion des stocks
- Manutention des charges inertes

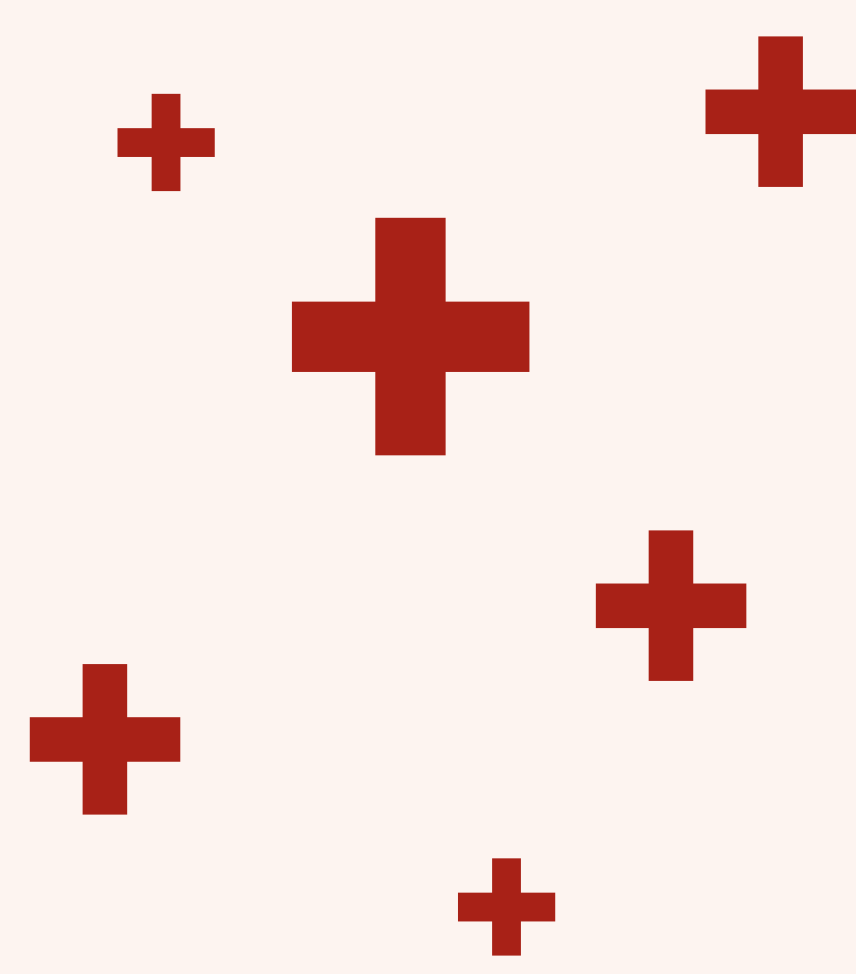
POUR ALLER PLUS LOIN...

- Accompagner les aidants
- Animer une formation à distance
- Animer une réunion
- Codage de l'activité externe : optimiser la chaine de facturation
- Cybersécurité - Escape game **E-LEARNING**
- Cybervigilance : actions de sensibilisation et de gestion des incidents
- Développer ses compétences relationnelles pour contribuer au collectif de travail
- Distance professionnelle



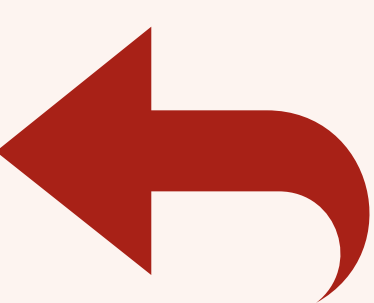


Vous êtes PERSONNEL TECHNIQUE OU LOGISTIQUE



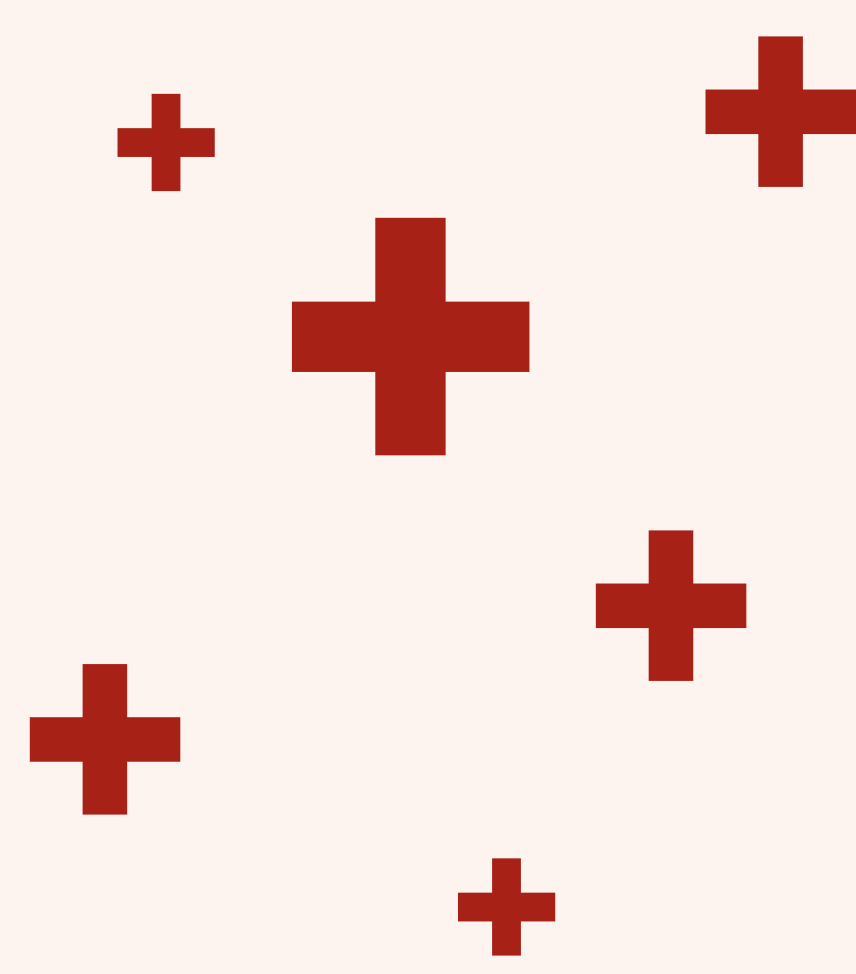
Programme disponible en cliquant sur l'intitulé

- Droits des patients et des résidents
- Egalité professionnelle :
 - Formation des référents égalité et/ou diversité
 - Information et sensibilisation **E-LEARNING**
- Entretien professionnel - Se préparer à son entretien professionnel
- Formateur occasionnel :
 - Elaborer, animer et évaluer une action de formation
 - Renforcer sa posture
- Gestion du stress et prévention de l'épuisement professionnel
- Gestion et conduite de projet
- Hospitalisation sous contrainte **E-LEARNING**
- Hypnose - M2 : Gérer son stress par l'auto-hypnose
- Laïcité au quotidien **E-LEARNING**
- Laïcité dans la FPH **E-LEARNING**
- Maîtres d'apprentissage :
 - M1 : Module de base
 - M2 : Accompagnement à la certification



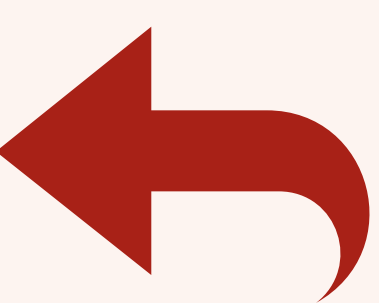


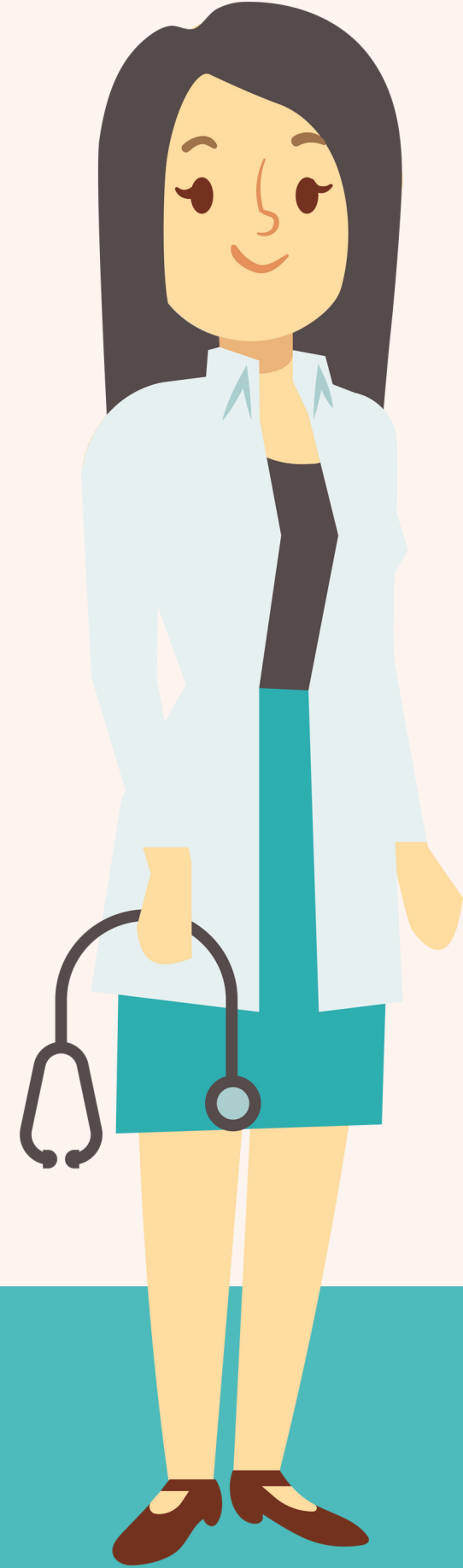
Vous êtes PERSONNEL TECHNIQUE OU LOGISTIQUE



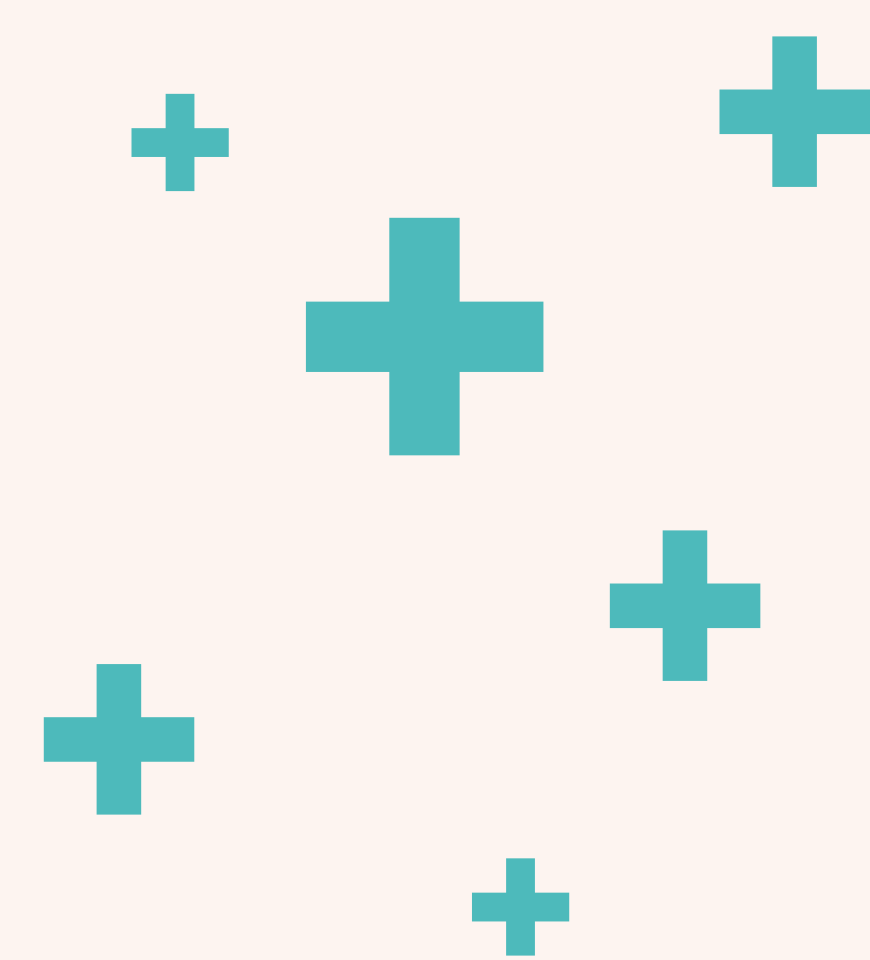
Programme disponible en cliquant sur l'intitulé

- Méditation en pleine conscience : initiation à la pratique
- Mieux comprendre sa carrière, son environnement professionnel **E-LEARNING**
- Place du son dans l'environnement professionnel
- Premiers secours en santé mentale
- Qualité de vie au travail **E-LEARNING**
- Soins sans consentement **E-LEARNING**
- Violence intra équipe : prévenir les situations



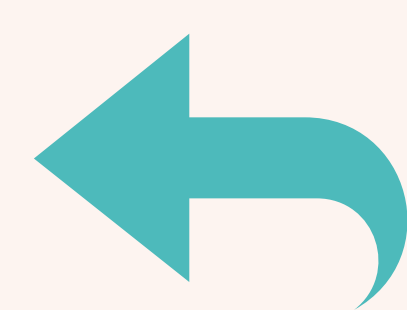


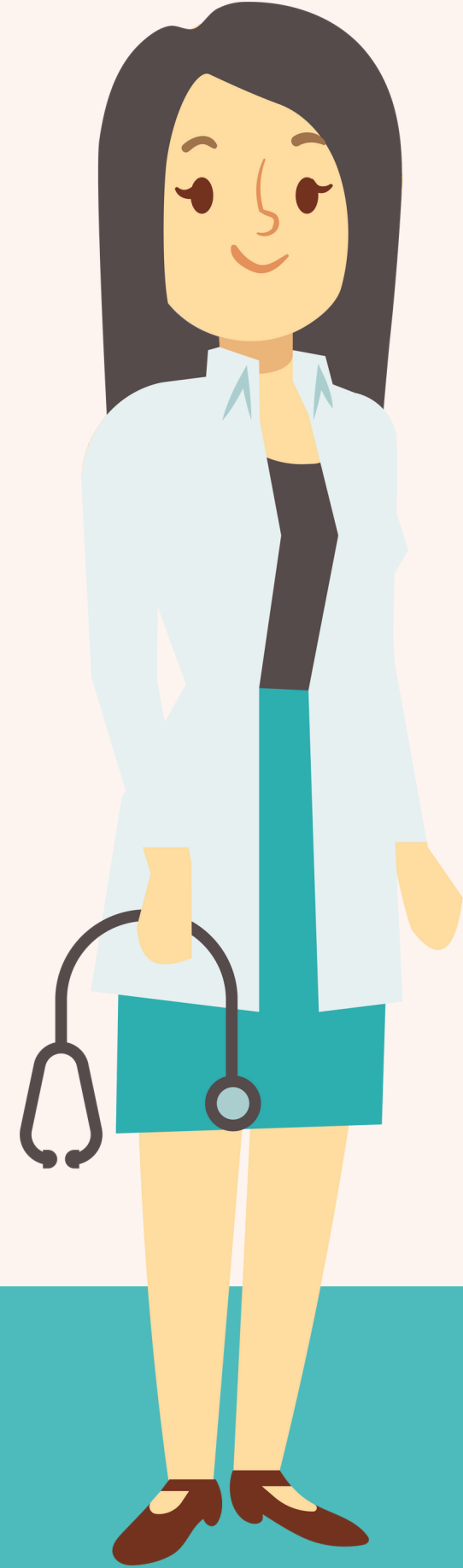
Vous êtes PERSONNEL MEDICAL



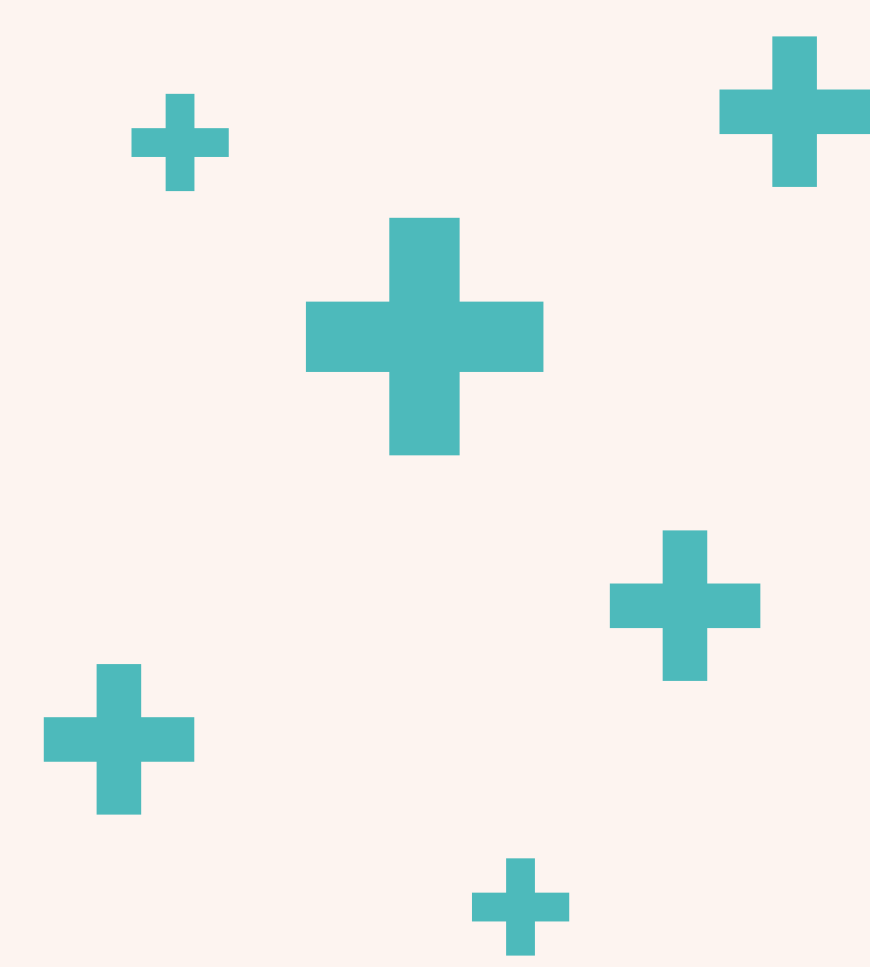
Programme disponible en cliquant sur l'intitulé

- Accompagner les aidants
- Animer une formation à distance
- Animer une réunion
- Codage de l'activité externe : optimiser la chaîne de facturation
- Communication non verbale dans la relation patient / soignant
- Conduites addictives : prise en charge des patients / résidents
- Cybersécurité - Escape game **E-LEARNING**
- Cybervigilance : actions de sensibilisation et de gestion des incidents
- Développer ses compétences relationnelles pour contribuer au collectif de travail
- Distance professionnelle
- Douleur : prise en charge:
 - Sensibilisation
 - Perfectionnement
- Droits des patients et des résidents
- Ecrits professionnels dans les établissements sociaux et médico-sociaux : quels sens, quels enjeux?



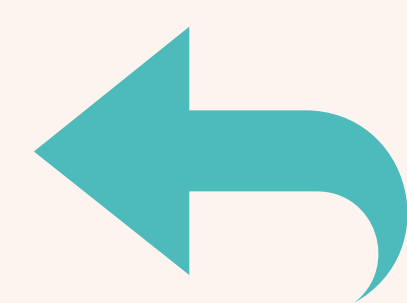


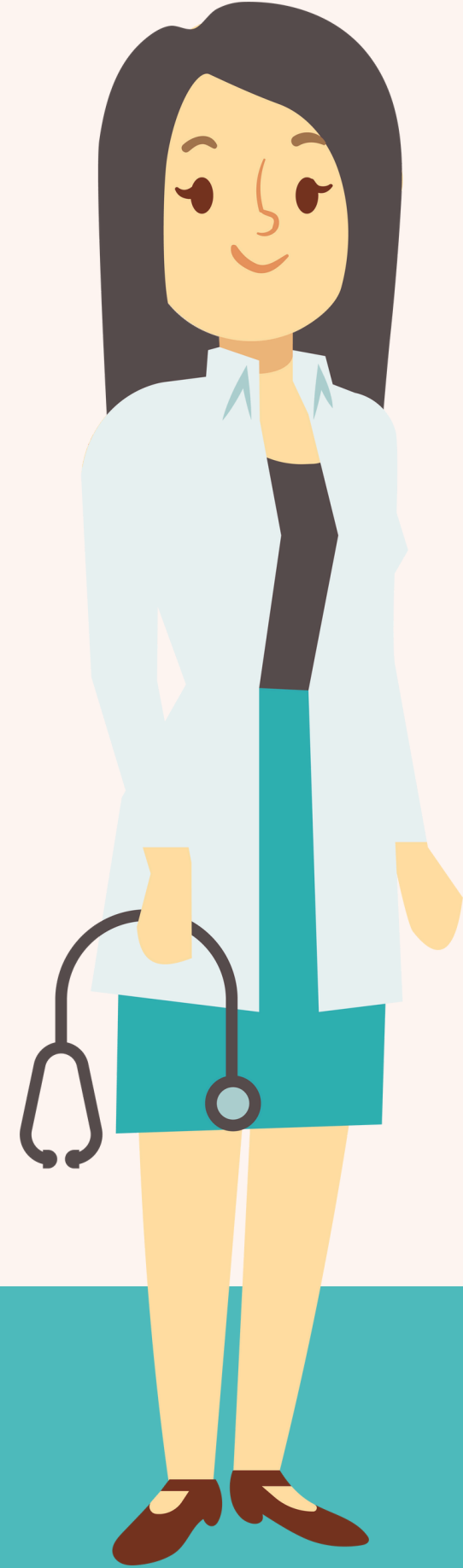
Vous êtes PERSONNEL MEDICAL



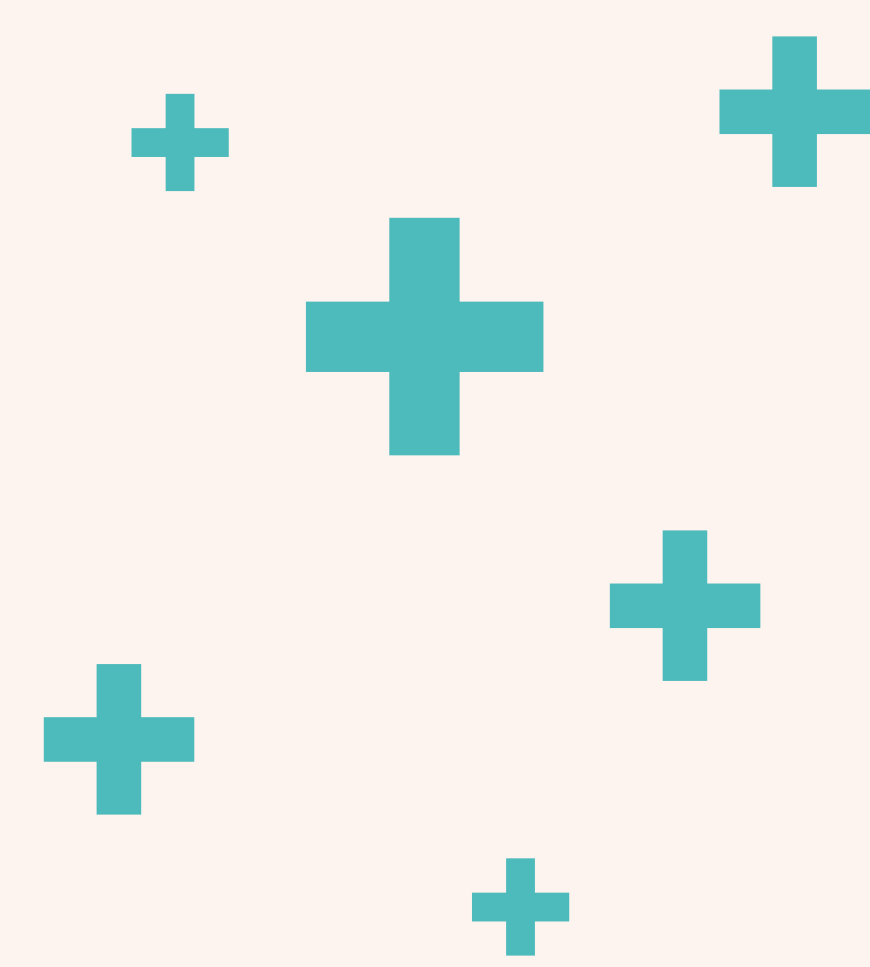
Programme disponible en cliquant sur l'intitulé

- Egalité professionnelle :
 - Formation des référents égalité et/ou diversité
 - Information et sensibilisation **E-LEARNING**
- Entretien prénatal précoce :
 - M1 : Réaliser un entretien prénatal précoce
 - M2 : Accompagner les femmes / couples en situation complexe
- Entretien professionnel - Se préparer à son entretien professionnel
- Ere du digital : les apports et les enjeux de la e-santé
- Evaluer et orienter les personnes repérées comme étant à risque suicidaire
- Formateur occasionnel :
 - Elaborer, animer et évaluer une action de formation
 - Renforcer sa posture
- Gestion des conflits avec les familles
- Gestion du stress et prévention de l'épuisement professionnel
- Hospitalisation sous contrainte **E-LEARNING**



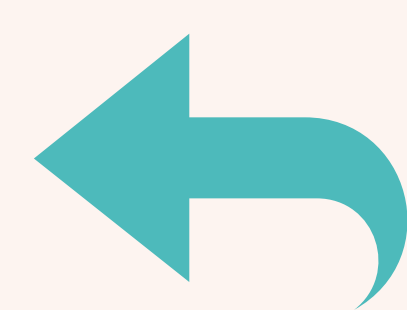


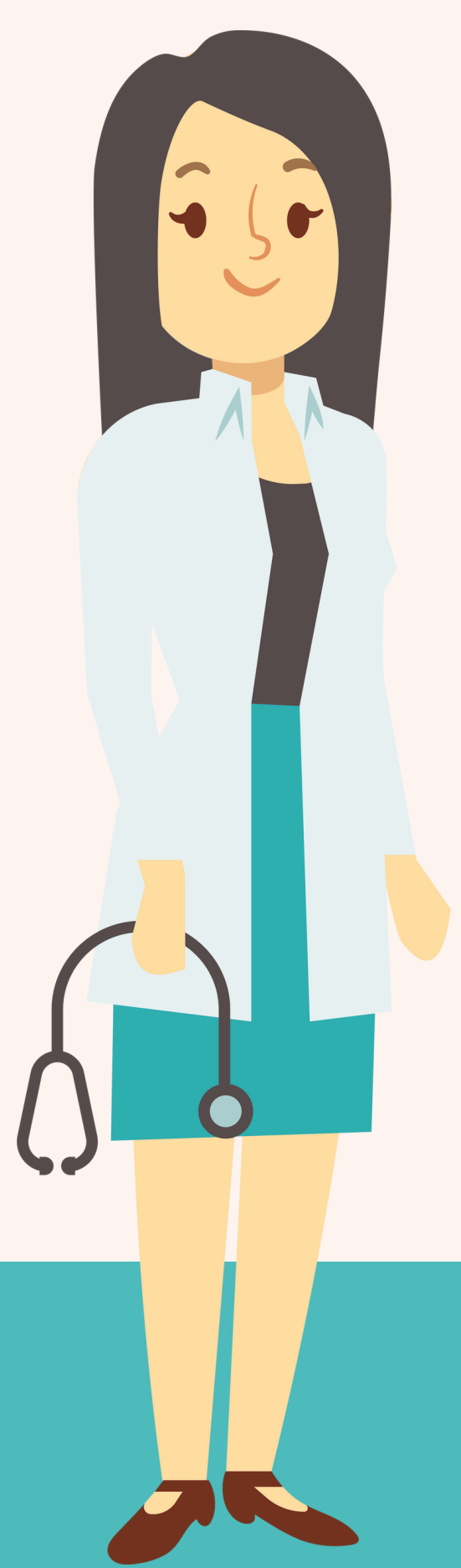
Vous êtes PERSONNEL MEDICAL



Programme disponible en cliquant sur l'intitulé

- Hypnose - M2 : Gérer son stress par l'auto-hypnose
- Laïcité au quotidien *E-LEARNING*
- Laïcité dans la FPH *E-LEARNING*
- Maintien et développement des compétences en réanimation / soins critiques adultes et pédiatriques
- Maîtres d'apprentissage :
 - M1 : Module de base
 - M2 : Accompagnement à la certification
- Méditation en pleine conscience : initiation à la pratique
- Mieux comprendre sa carrière, son environnement professionnel *E-LEARNING*
- Mission zéro risque ! (prévention des erreurs médicamenteuses) *E-LEARNING*
- Oncologie : spécificité de la prise en charge des adolescents-jeunes patients
- Optimiser votre codage PATHOS et GIR : véritable enjeu financier en EHPAD
- Organisation des établissements hospitaliers publics pour le personnel médical *E-LEARNING*

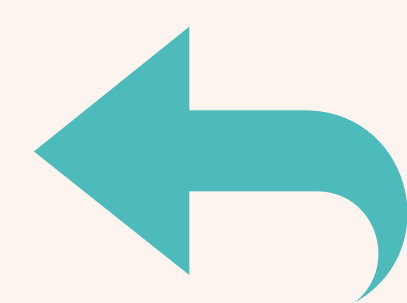




Vous êtes PERSONNEL MEDICAL

Programme disponible en cliquant sur l'intitulé

- Place du son dans l'environnement professionnel
- Premiers secours en santé mentale
- Qualité de vie au travail *E-LEARNING*
- Risque suicidaire : identification et conduite à tenir
- Soins sans consentement *E-LEARNING*
- Violence intra équipe : prévenir les situations

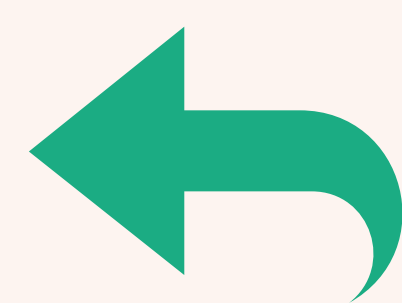




Vous êtes PERSONNEL PARAMEDICAL

Programme disponible en cliquant sur l'intitulé

- Accompagnement de la fin de vie
- Accompagner le patient / résident par le toucher
- Accompagner les aidants
- Accueil téléphonique et physique des familles/visiteurs : renseigner et orienter
- Anglais : orientation et premier niveau d'information des patients
- Animer une formation à distance
- Animer une réunion
- ASH dans le parcours de soin :
 - Rôle dans l'équipe hospitalière et communication avec le patient, sa famille et l'équipe
 - Préservation de l'autonomie et assistance aux patients dans les actes de la vie quotidienne
 - Service des repas et gestes et postures
- AVC : prise en charge des patients
- Codage de l'activité externe : optimiser la chaîne de facturation
- Communication non verbale dans la relation patient / soignant

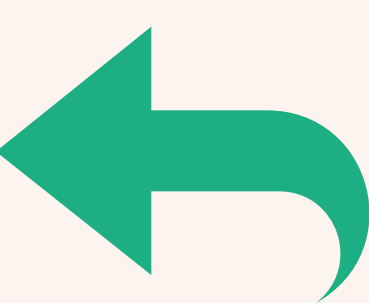




Vous êtes PERSONNEL PARAMEDICAL

Programme disponible en cliquant sur l'intitulé

- Conduites addictives : prise en charge des patients / résidents
- Cybersécurité - Escape game **E-LEARNING**
- Cybervigilance : actions de sensibilisation et de gestion des incidents
- Développer ses compétences relationnelles pour contribuer au collectif de travail
- Distance professionnelle
- Douleur : prise en charge:
 - Sensibilisation
 - Perfectionnement
- Droits des patients et des résidents
- Égalité professionnelle :
 - Formation des référents égalité et/ou diversité
 - Information et sensibilisation **E-LEARNING**
- Entretien professionnel - Se préparer à son entretien professionnel
- Ere du digital : les apports et les enjeux de la e-santé
- Ethnopsychiatrie

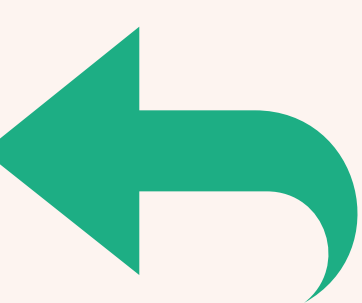




Vous êtes PERSONNEL PARAMEDICAL

Programme disponible en cliquant sur l'intitulé

- Etre professionnel face à la confidentialité et à la discrétion - personnel non soignant
- Etre professionnel face à la confidentialité et la discrétion - personnel soignant
- Evaluer et orienter les personnes repérées comme étant à risque suicidaire
- Formateur occasionnel :
 - Elaborer, animer et évaluer une action de formation
 - Renforcer sa posture
- Gestion des conflits avec les familles
- Gestion du stress et prévention de l'épuisement professionnel
- Gestion et conduite de projet
- Hospitalisation sous contrainte **E-LEARNING**
- Hypnose :
 - M1 : Initiation aux techniques de l'hypnose
 - M2 : Gérer son stress par l'auto-hypnose
 - M3 : Prise en charge de la douleur physique et psychologique

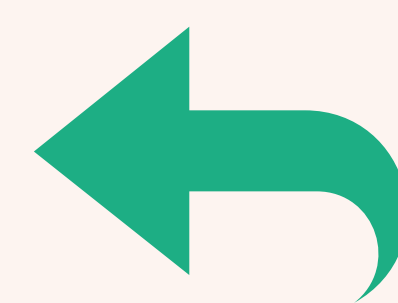




Vous êtes PERSONNEL PARAMEDICAL

Programme disponible en cliquant sur l'intitulé

- Image de soi et soins esthétiques
- Laïcité au quotidien **E-LEARNING**
- Laïcité dans la FPH **E-LEARNING**
- Maîtres d'apprentissage :
 - M1 : Module de base
 - M2 : Accompagnement à la certification
- Manutention des charges inertes
- Manutention des personnes dépendantes
- Méditation en pleine conscience : initiation à la pratique
- Mieux comprendre sa carrière, son environnement professionnel **E-LEARNING**
- Mission zéro risque ! (prévention des erreurs médicamenteuses) **E-LEARNING**
- Oncologie : spécificité de la prise en charge des adolescents-jeunes patients
- Place du son dans l'environnement professionnel
- Premiers secours en santé mentale
- Prévenir le recours à l'isolement et à la contention en psychiatrie
- Qualité de vie au travail **E-LEARNING**

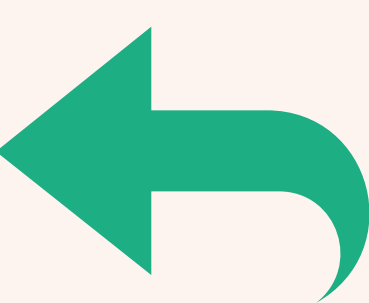




Vous êtes PERSONNEL PARAMEDICAL

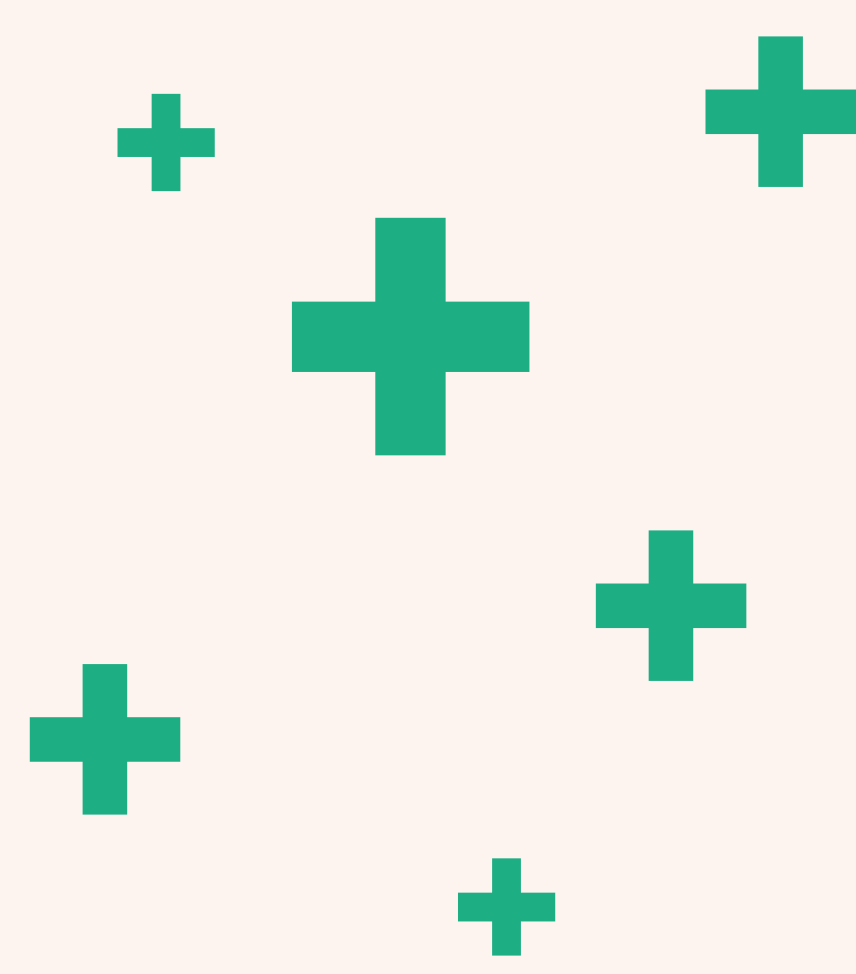
Programme disponible en cliquant sur l'intitulé

- Référentiel aide-soignant
- Risque suicidaire : identification et conduite à tenir
- Soins sans consentement **E-LEARNING**
- Tuteur de stage :
 - Public AS-AP-AMP
 - Public paramédicaux
- Troubles du comportement de la personne âgée **E-LEARNING**
- Violence des usagers prévenir et faire face au sein des équipes
- Violence intra équipe : prévenir les situations



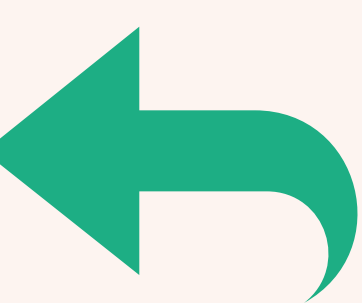


Vous êtes PERSONNEL PARAMEDICAL EN EHPAD



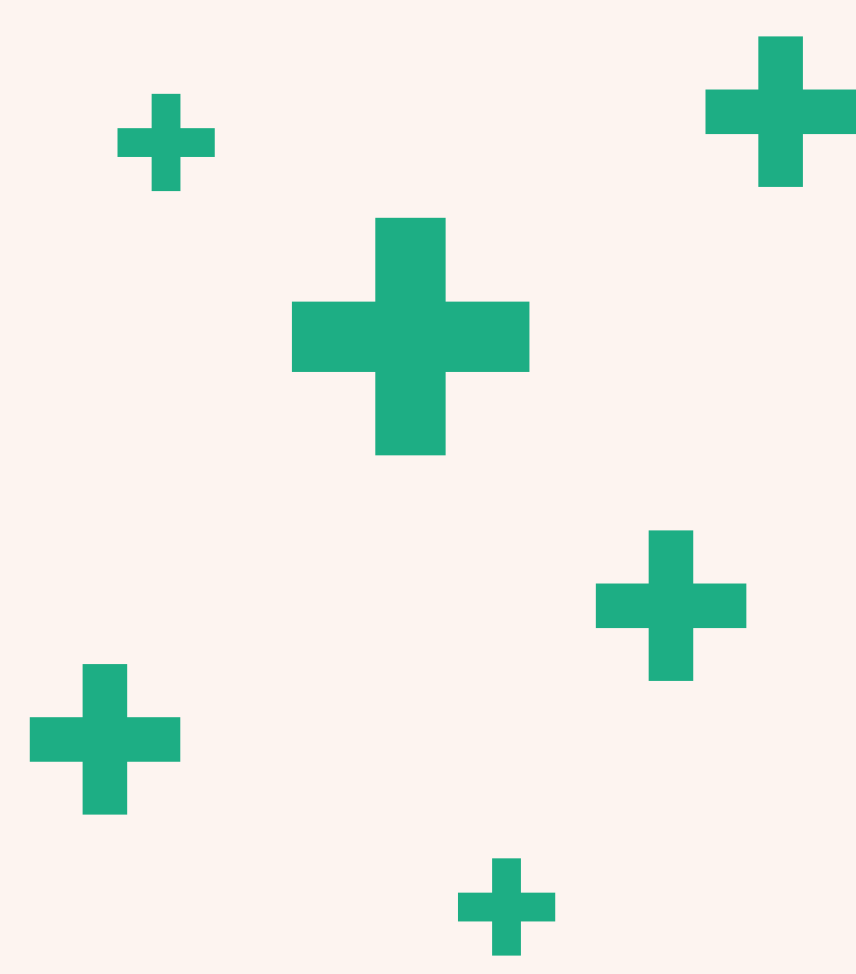
Programme disponible en cliquant sur l'intitulé

- Alzheimer ou pathologies dites apparentées : mieux comprendre et mieux prendre en charge la personne âgée
- Animation :
 - Activités flash
 - Activités pour les résidents dans la grande dépendance
 - Ateliers de gymnastique douce
 - Ateliers d'écoute de musique, de chant et de danse
 - Savoir-faire et savoir-être
- Bientraitance des personnes accueillies
- Connaître le vieillissement pour améliorer la prise en charge des personnes âgées
- Contention : posture professionnelle en établissement médico-social et social
- Danse assise :
 - Initiation
 - Perfectionnement



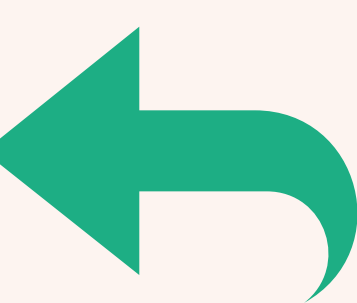


Vous êtes PERSONNEL PARAMEDICAL EN EHPAD



Programme disponible en cliquant sur l'intitulé

- Dénutrition des personnes âgées
- Ecrits professionnels dans les établissements sociaux et médico-sociaux : quels sens, quels enjeux?
- Liberté et sécurité : quelle conciliation possible ?
- Optimiser votre codage PATHOS et GIR : véritable enjeu financier en EHPAD
- Parkinson : mieux comprendre et mieux prendre en charge la personne âgée
- Prise en charge des patients du secteur psychiatrique vers le médico-social
- Prise en charge non médicamenteuse des troubles comportementaux en EHPAD et USLD
- Santé buccodentaire des personnes fragilisées ou dépendantes
- Sexualité des personnes accompagnées
- Temps du repas : un moment de convivialité partagé
- Travail de nuit en EHPAD - public soignant
- Troubles de la déglutition



Vous travaillez dans la **PROTECTION DE L'ENFANCE**



Programme disponible en cliquant sur l'intitulé

- Contention : posture professionnelle en établissement médico-social et social
- Ecrits professionnels dans les établissements sociaux et médico-sociaux : quels sens, quels enjeux?
- Evaluation du besoin des enfants en protection de l'enfance
- Evaluer et orienter les personnes repérées comme étant à risque suicidaire
- Gestion des conflits avec les familles
- Premiers secours en santé mentale
- Violence en protection de l'enfance : prévenir les situations

POUR ALLER PLUS LOIN...

- Accompagner les aidants
- Anglais : orientation et premier niveau d'information des patients
- Animer une formation à distance
- Animer une réunion
- Codage de l'activité externe : optimiser la chaîne de facturation

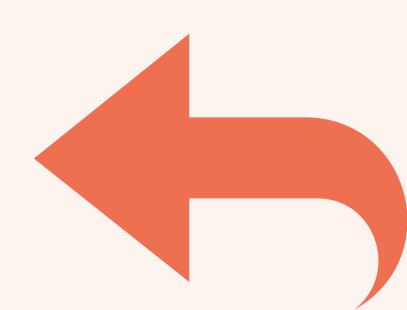


Vous travaillez dans la PROTECTION DE L'ENFANCE



Programme disponible en cliquant sur l'intitulé

- Conduites addictives : prise en charge des patients / résidents
- Cybersécurité - Escape game **E-LEARNING**
- Cybervigilance : actions de sensibilisation et de gestion des incidents
- Développer ses compétences relationnelles pour contribuer au collectif
- de travail
- Distance professionnelle
- Droits des patients et des résidents
- Égalité professionnelle :
 - Formation des référents égalité et/ou diversité
 - Information et sensibilisation **E-LEARNING**
- Entretien professionnel - Se préparer à son entretien professionnel
- Formateur occasionnel :
 - Elaborer, animer et évaluer une action de formation
 - Renforcer sa posture
- Gestion du stress et prévention de l'épuisement professionnel

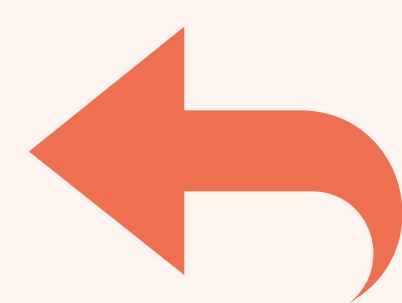


Vous travaillez dans la PROTECTION DE L'ENFANCE



Programme disponible en cliquant sur l'intitulé

- Gestion et conduite de projet
- Hospitalisation sous contrainte **E-LEARNING**
- Hypnose :
 - M1 : Initiation aux techniques de l'hypnose
 - M2 : Gérer son stress par l'auto-hypnose
 - M3 : Prise en charge de la douleur physique et psychologique
- Laïcité au quotidien **E-LEARNING**
- Laïcité dans la FPH **E-LEARNING**
- Maîtres d'apprentissage :
 - M1 : Module de base
 - M2 : Accompagnement à la certification
- Manutention des charges inertes
- Méditation en pleine conscience : initiation à la pratique
- Mieux comprendre sa carrière, son environnement professionnel **E-LEARNING**
- Place du son dans l'environnement professionnel

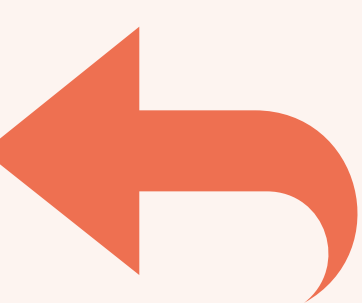


Vous travaillez dans la **PROTECTION DE L'ENFANCE**



Programme disponible en cliquant sur l'intitulé

- Qualité de vie au travail **E-LEARNING**
- Soins sans consentement **E-LEARNING**
- Violence des usagers prévenir et faire face au sein des équipes
- Violence intra équipe : prévenir les situations





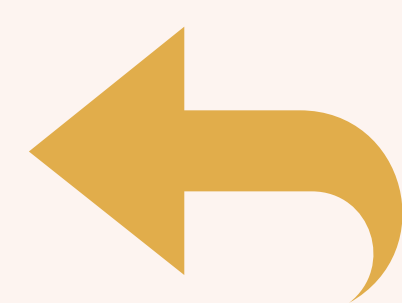
Vous accompagnez des personnes en SITUATION DE HANDICAP

Programme disponible en cliquant sur l'intitulé

- Accompagner les aidants
- Contention : posture professionnelle en établissement médico-social et social
- Ecrits professionnels dans les établissements sociaux et médico-sociaux : quels sens, quels enjeux ?
- Gestion des conflits avec les familles
- Premiers secours en santé mentale
- Sexualité des personnes accompagnées
- Violence des usagers prévenir et faire face au sein des équipes

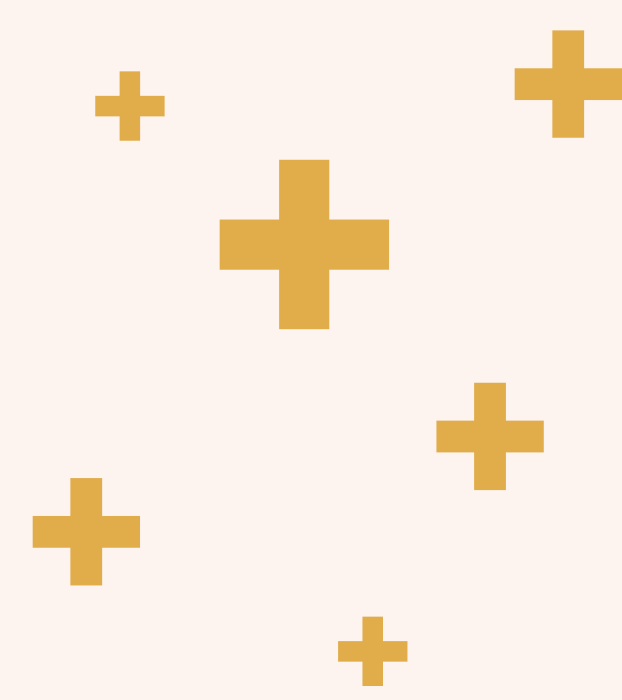
POUR ALLER PLUS LOIN...

- Accompagnement de la fin de vie
- Accompagner le patient / résident par le toucher
- Anglais : orientation et premier niveau d'information des patients
- Animation :
 - Activités flash
 - Activités pour les résidents dans la grande dépendance



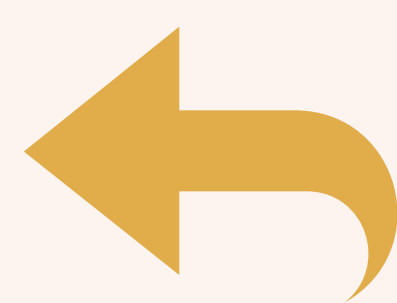


Vous accompagnez des personnes en SITUATION DE HANDICAP



Programme disponible en cliquant sur l'intitulé

- Ateliers de gymnastique douce
- Ateliers d'écoute de musique, de chant et de danse
- Savoir-faire et savoir-être
- Animer une formation à distance
- Animer une réunion
- Codage de l'activité externe : optimiser la chaîne de facturation
- Conduites addictives : prise en charge des patients / résidents
- Cybersécurité - Escape game **E-LEARNING**
- Cybervigilance : actions de sensibilisation et de gestion des incidents
- Danse assise :
 - Initiation
 - Perfectionnement
- Développer ses compétences relationnelles pour contribuer au collectif de travail
- Distance professionnelle
- Droits des patients et des résidents

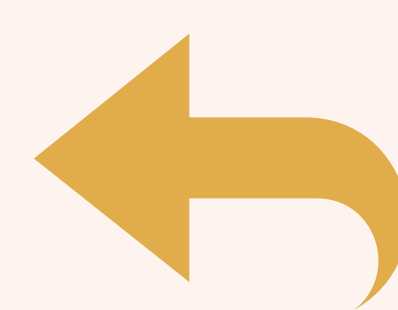




Vous accompagnez des personnes en SITUATION DE HANDICAP

Programme disponible en cliquant sur l'intitulé

- Egalité professionnelle :
 - Formation des référents égalité et/ou diversité
 - Information et sensibilisation **E-LEARNING**
- Entretien professionnel - Se préparer à son entretien professionnel
- Evaluer et orienter les personnes repérées comme étant à risque suicidaire
- Formateur occasionnel :
 - Elaborer, animer et évaluer une action de formation
 - Renforcer sa posture
- Gestion du stress et prévention de l'épuisement professionnel
- Gestion et conduite de projet
- Hospitalisation sous contrainte **E-LEARNING**
- Hypnose :
 - M1 : Initiation aux techniques de l'hypnose
 - M2 : Gérer son stress par l'auto-hypnose
 - M3 : Prise en charge de la douleur physique et psychologique

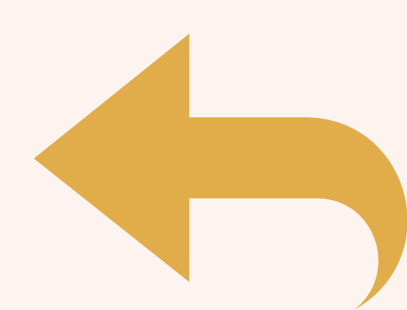




Vous accompagnez des personnes en SITUATION DE HANDICAP

Programme disponible en cliquant sur l'intitulé

- Image de soi et soins esthétiques
- Laïcité au quotidien *E-LEARNING*
- Laïcité dans la FPH *E-LEARNING*
- Liberté et sécurité : quelle conciliation possible ?
- Maîtres d'apprentissage :
 - M1 : Module de base
 - M2 : Accompagnement à la certification
- Manutention des charges inertes
- Manutention des personnes dépendantes
- Méditation en pleine conscience : initiation à la pratique
- Mieux comprendre sa carrière, son environnement professionnel *E-LEARNING*
- Place du son dans l'environnement professionnel
- Qualité de vie au travail *E-LEARNING*
- Risque suicidaire : identification et conduite à tenir
- Santé buccodentaire des personnes fragilisées ou dépendantes

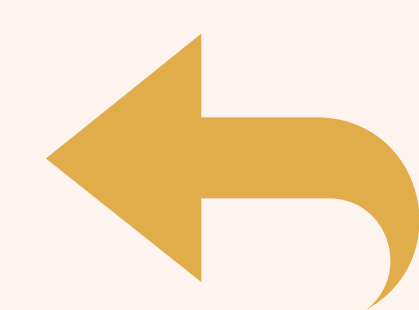




Vous accompagnez des personnes en SITUATION DE HANDICAP

Programme disponible en cliquant sur l'intitulé

- Série H - Gestion du handicap au travail *E-LEARNING*
- Soins sans consentement *E-LEARNING*
- Troubles de la déglutition
- Violence intra équipe : prévenir les situations



Qu'est ce qu'une action de formation Anfh ?

- Un service exclusivement réservé aux établissements adhérents de l'Anfh
- Des actions de formation inter-établissements, achetées et organisées par l'Anfh
- Des échanges entre agents pour partager leurs expériences et leurs pratiques professionnelles

Modalités de financement :

	FRAIS D'ENSEIGNEMENT	FRAIS DE DÉPLACEMENT	FRAIS DE TRAITEMENT
AFR - Actions de Formation Régionales (Gratuites)	Fonds régionaux Anfh*	Plan de formation de l'établissement	Plan de formation de l'établissement
AFC- Actions de Formation Coordonnées (Payantes)	Plan de formation de l'établissement	Plan de formation de l'établissement	Plan de formation de l'établissement

* Dans la limite des fonds disponibles et selon les critères définis pour la prise en charge

L'offre Anfh c'est aussi :

Des dispositifs et boîtes à outils :

- Accompagnement RH, métiers et compétences
- Cyber-sécurité
- Développement durable - Eco-conception des soins
- Égalité professionnelle
- I.Care - Intelligence collective
- Intelligence artificielle
- Qualité de vie et des conditions de travail (QVCT)
- Seconde partie de carrière
- TOTHEM - Attractivité et fidélisation

Des journées thématiques et webinaires

- Journée management
- Journée gérontologie
- Webinaires RH
- Séminaire des chargés-responsables formation
- ...

Des outils pour vous appuyer au quotidien

Recherchez des formations et commandez vos sessions en quelques clics !

LA ForMuLE

Plus de 500 marchés achetés par l'Anfh, dans le respect du Code de la commande publique, sont à votre disposition.

Commandez vos sessions de formation en quelques clics !

Avec LA ForMuLE Anfh :

- Visualisez l'ensemble des marchés de formations contractualisés par l'Anfh et ouverts à votre territoire
- Passez, modifiez et annulez vos commandes de formation

Déployez l'offre de formation 2.0 de l'Anfh !

E-LEARNING

L'Anfh met à disposition un espace digital de formation : la plateforme Learning Content Management System (LCMS). Matérialisée à travers une bibliothèque de contenus e-learning, cette offre vient compléter les dispositifs de ressources en présentiel.

Consultez le catalogue ici !

Le pôle formation de votre délégation vous accompagne !

POUR SÉCURISER VOS ACHATS :

- En respectant les procédures d'achats publics
- En associant des experts métiers issus de vos établissements

POUR APPORTER UNE EXPERTISE EN INGÉNIERIE DE FORMATION :

- En vous proposant notre expertise en matière de construction de dispositifs et de parcours de formation
- En assurant une veille juridique pour adapter notre offre à vos besoins

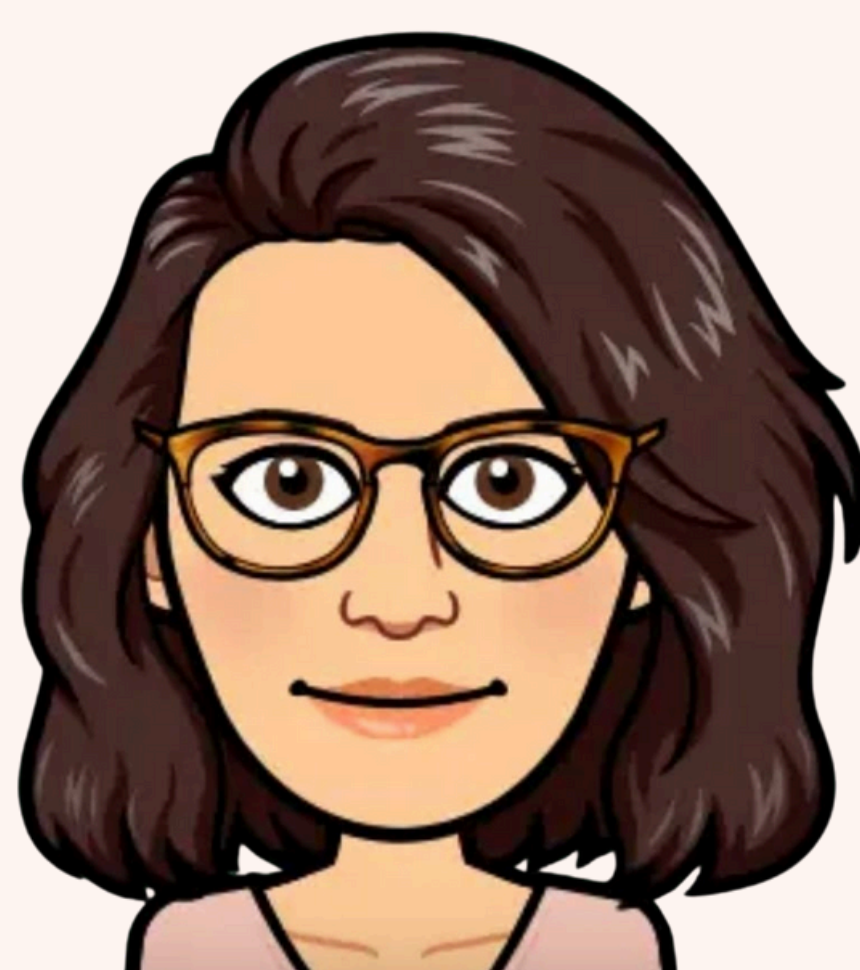
POUR OPTIMISER VOTRE PLAN DE FORMATION :

- En vous conseillant au besoin pour une articulation optimale de notre offre avec votre plan de formation
- En proposant des formations selon les contraintes organisationnelles des établissements

Pour connaître les modalités de déploiement, rapprochez vous de votre délégation :



Andréea COUTAREL
a.coutarel@anfh.fr
Conseillère Formation
Délégation Auvergne



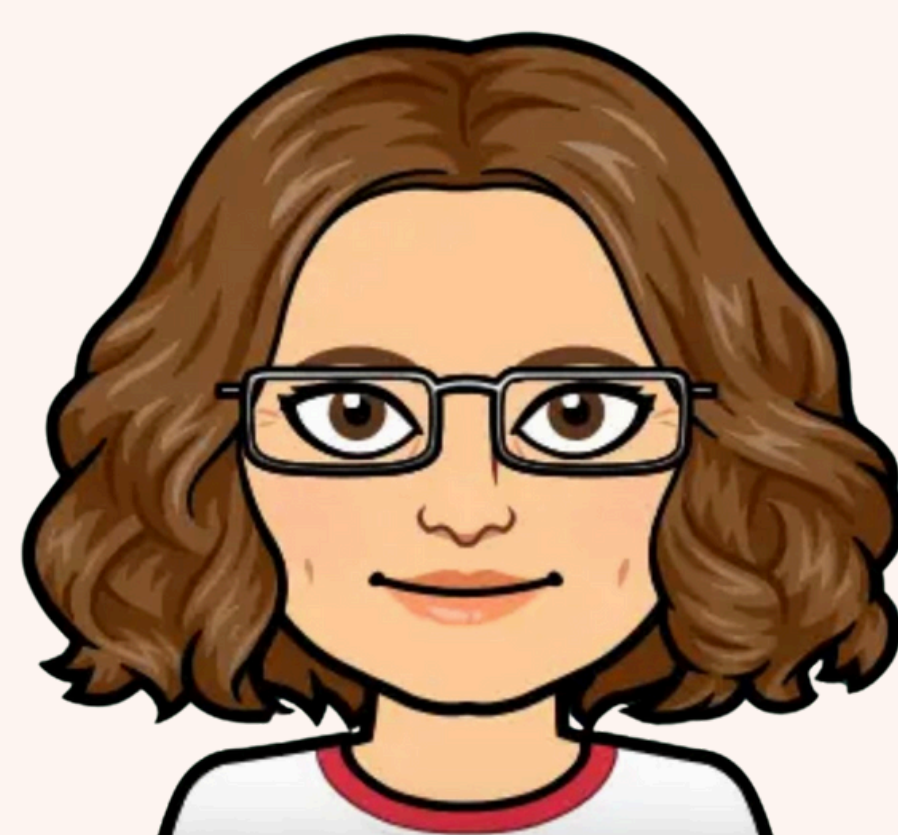
Clélia DUMONT
rhone.formation@anfh.fr
Conseillère Formation
Délégation Rhône



Marie-Capucine TALLEC
rhone.formation@anfh.fr
Conseillère Formation
Délégation Rhône



Carine VANNA
c.vanna@anfh.fr
Conseillère Formation
Délégation Alpes



Elodie VILLAIN
e.villain@anfh.fr
Conseillère Formation
Délégation Alpes