

> **QVT : élaboration du Document unique et du PARRIPACT (module flash) | AFR | 21 heures.** Public : direction et encadrement, RH, chargés de prévention, représentants du personnels en charge de la prévention.

> **Veille juridique et approfondissement de la gestion du personnel en établissement social et médico-social | AFR | 7 heures.** Public : tout agent ou contractuel de la Fonction publique hospitalière exerçant en qualité de personnel administratif des établissements sociaux et médico-sociaux de moins de 300 agents.

## AXE 6 Compétences transversales

> **Comment intervenir auprès d'une personne physiquement violente ? | AFR | 21 heures.** Public : tout public.

> **Communiquer avec bienveillance en utilisant des techniques de la communication non violente (CNV) | AFR | 21 heures.** Public : tout public.

> **Développer ses compétences relationnelles pour contribuer au collectif de travail | AFN | 28 heures.** Public : tout public.

> **Comment allier le numérique avec ses pratiques professionnelles ? | AFR |** Public : tout professionnel utilisateur d'outils numériques professionnels qui a recours couramment à des logiciels pour lesquels il n'a pas nécessairement reçu de formation initiale ou récente.

> **Entretien professionnel - Évalué : se préparer et préparer son entretien professionnel | AFR | 2 heures.** Public : tous les agents de la Fonction publique hospitalière (hors personnel de direction et directions des soins).

> **Formation des maîtres d'apprentissage - Module 1 | AFR | 14 heures.**

Public : tout personnel relevant de la FPH, accueillant ou étant amené à accueillir un apprenti.

> **Osez l'écrit, développer l'écrit pour valoriser sa pratique professionnelle | AFR | 14 heures.** Public : tout professionnel établissements sanitaires, sociaux et médico-sociaux.

> **Mobiliser l'humour en situation professionnelle | AFR | 21 heures.** Public : Tout professionnel de santé travaillant dans les secteurs du soin, les services pour adulte (personnels administratif, paramédical et médical).

> **Parcours sur mesure de formation aux compétences-clés/compétences de base | AFR |** Public : tout professionnel souhaitant renforcer ses compétences-clés.

> **Renforcement de la cybervigilance - Actions de sensibilisation et de gestion des incidents liés au risque cyber | AFN | 7 heures.** Public : tout public, mais certains personnels pourront être plus sensibilisés dans le cadre de leur activité : chefs d'établissement et équipes de direction, le personnel soignant et les personnels administratif et technique.

> **Statut du fonctionnaire hospitalier | AFR | 21 heures.** Public : tout agent titulaire de la FPH.

> **Français langue étrangère à visée professionnelle | AFN | 120 heures maximum pour 1 niveau.** Public : tout personnel non médical titulaire de la FPH tous niveaux, d'un niveau débutant à un niveau plus avancé. Les niveaux doivent suivre le cadre européen commun de référence pour les langues (CECRL) : A1, A2, B1.

> **Je présente mon projet : comment convaincre oralement ? | AFN |** Public : Tout agent de la fonction publique hospitalière.

## AXE 7 Offre managériale

> **Égalité professionnelle femmes et hommes, diversité - Formation des agent(e)s en situation d'encadrement intermédiaire | AFC |** Public : tout agent exerçant des fonctions ou des missions d'encadrement de proximité au sein des services administratifs, techniques et logistiques dans un établissement de la FPH.

> **Encadrement de proximité: piloter et animer une équipe des services administratifs, techniques et logistiques | AFC | 21 heures.** Public : tout agent exerçant des fonctions ou des missions d'encadrement de proximité au sein des services administratifs, techniques et logistiques dans un établissement de la FPH.

> **Entretien professionnel Évaluateur 4 modules | AFN |** Public : toute personne en situation d'encadrement et susceptible de conduire un entretien professionnel.

• Se former aux techniques de l'entretien professionnel | **4 heures.**

• La formalisation d'un compte-rendu | **4 heures.**

• La conduite de l'entretien professionnel | **4 heures.**

• La préparation d'un entretien délicat | **4 heures.**

> **Parcours modulaire encadrant - 12 modules | AFC | 119 heures.** Public : cadres soignants et médicotechniques, cadres techniques et logistiques, cadres administratifs, personnels en charge d'une équipe.

• Actualité juridique de l'environnement sanitaire et médico-social public | **14 heures.**

• Actualité juridique des droits des usagers pris en charge dans la FPH | **14 heures.**

• La qualité dans la FPH | **7 heures.**

• Communication et accompagnement du changement | **21 heures.**

• Gestion et conduite de projet | **21 heures.**

• Gestion des situations difficiles | **21 heures.**

• Manager des compétences | **7 heures.**

• Du manager au leader | **14 heures.**

• Optimiser son temps de travail | **14 heures.**

• Le management à distance | **14 heures.**

• Le management intergénérationnel | **14 heures.**

• Éthique et posture de l'encadrant | **7 heures.**

> **Webinaire : « Comment favoriser la QVT dans son management au quotidien ? » | AFC |** Public : tout personnel d'encadrement.

## AXE 8 Offre médicale

> **Dispositif de formation au français pour les médecins peu francophones | AFN | 96 heures.**

> **Entretien professionnel annuel des professionnels médicaux | AFN | 7 heures.**

> **Parcours modulaire - Management médical 5 modules | AFN |** Public : managers médicaux.

• La gouvernance hospitalière | **14 heures.**

• Comprendre le rôle et la place du médecin manager dans la relation managériale individuelle et collective au sein de l'équipe | **28 heures.**

• Apprendre à anticiper et gérer les conflits | **14 heures.**

• Identifier les leviers pour créer les conditions d'une meilleure qualité de vie et conditions de travail (QVCT) tout en sachant reconnaître et identifier les risques psychosociaux | **14 heures.**

• Module optionnel - Thème à définir et co-construire avec le groupe et à valider par le commanditaire | **14 heures.**

> **Vie professionnelle, prévention et gestion des conflits | AFN | 14 heures.**

## € Modalités de financement 2025

	Frais pédagogiques	Frais de déplacement et d'hébergement	Frais de traitement
<b>Actions de formations régionales (AFR)</b>	Crédits régionaux ou nationaux	Crédits régionaux ou nationaux	Plan établissement
<b>Actions de formations nationales (AFN)</b>	Plan établissement	Crédits régionaux mutualisés	Plan établissement



Pour toute inscription, se renseigner auprès de votre service formation



Retrouvez les programmes détaillés sur le site internet de l'Anfh : [www.anfh.fr/lesoffres-de-formation](http://www.anfh.fr/lesoffres-de-formation)



## DÉLÉGATION AQUITAINE

232, avenue du Haut-Lévêque CS 40031  
33615 Pessac Cedex  
> tél : 05 57 35 01 70  
> [aquitaine@anfh.fr](mailto:aquitaine@anfh.fr)

**Conseillères formation**  
**Sylvie Gracia**  
> 05 57 35 01 74  
> [s.gracia@anfh.fr](mailto:s.gracia@anfh.fr)

**Cinthia Milne**  
> 05 57 35 15 44  
> [c.milne@anfh.fr](mailto:c.milne@anfh.fr)

## DÉLÉGATION LIMOUSIN

17, rue Columbia, Parc Ester Technopole  
87068 Limoges Cedex  
> tél : 05 55 31 12 09  
> [limousin@anfh.fr](mailto:limousin@anfh.fr)

**Conseillère formation**  
**Myriam Mounéix**  
> 05 55 31 12 09  
> [limousin.formation@anfh.fr](mailto:limousin.formation@anfh.fr)

## DÉLÉGATION POITOU-CHARENTES

22, rue Gay-Lussac BP 40951  
86038 Poitiers Cedex  
> tél : 05 49 61 44 46  
> [poitoucharentes@anfh.fr](mailto:poitoucharentes@anfh.fr)

**Conseillère formation**  
**Catherine Ruiz**  
> 05 49 61 60 15  
> [c.ruiz@anfh.fr](mailto:c.ruiz@anfh.fr)

Anfh

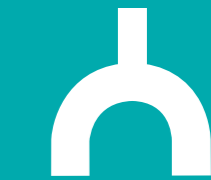
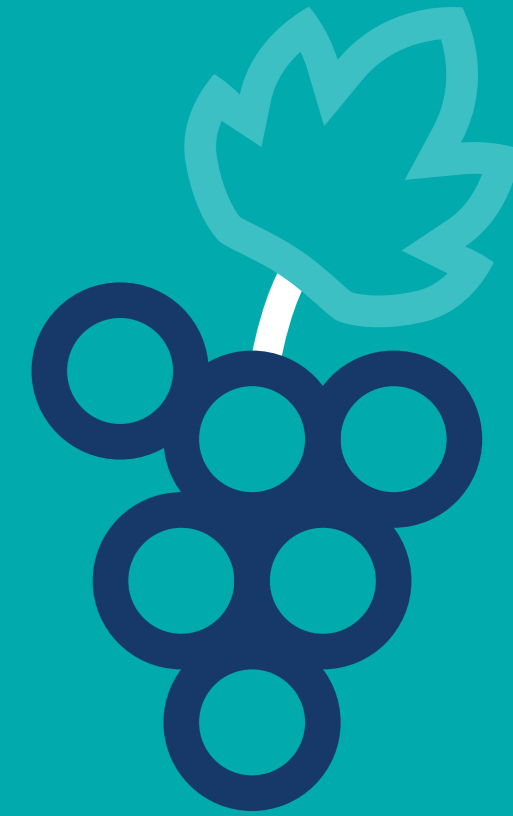
**Siège**  
265, rue de Charenton  
75012 Paris  
01 44 75 68 00  
[www.anfh.fr](http://www.anfh.fr)

**t** @ANFH\_  
**i**n ANFH  
**@** @anfh\_opca  
**■** @ANFHfilm

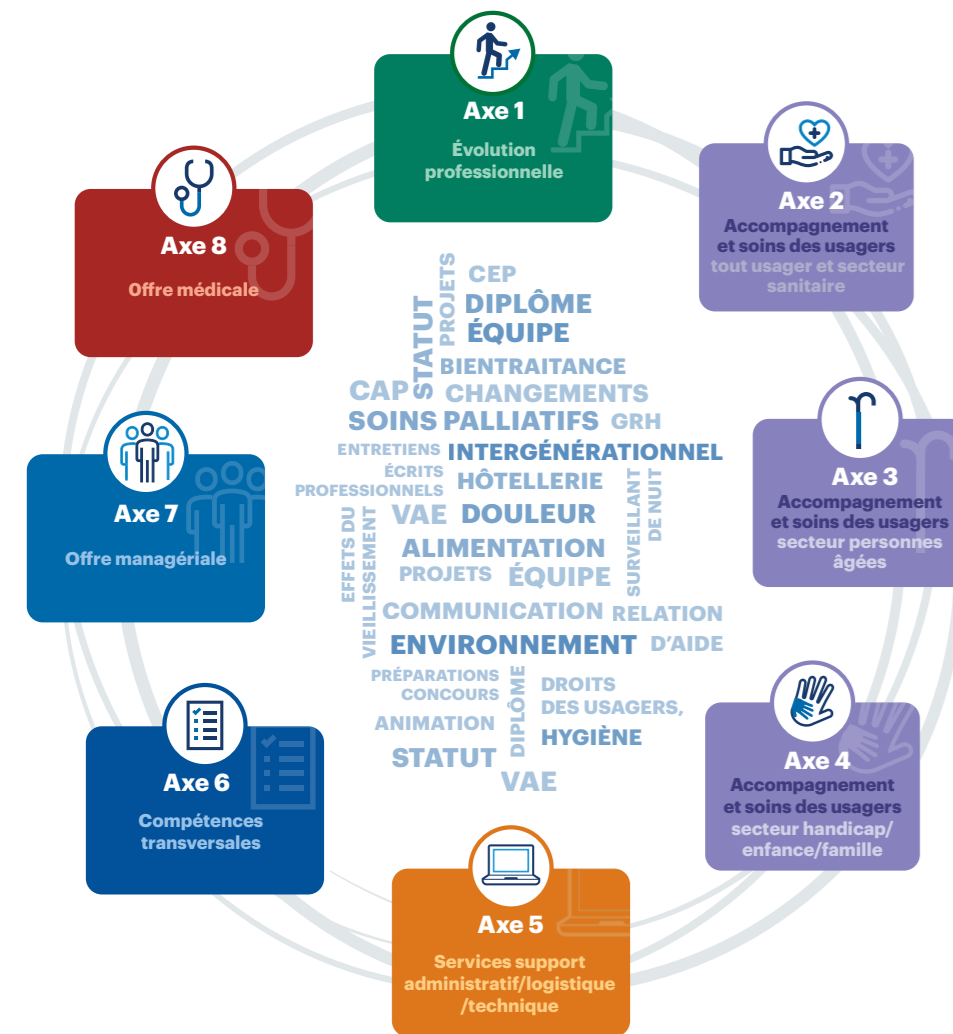
# Anfh

NOUVELLE-AQUITAINE

## Offre de formations régionales 2025



# L'offre de formation 2025 de l'ANFH Nouvelle-Aquitaine



## AXE 1 Évolution professionnelle

> **Accompagnement collectif et individuel à la VAE - Groupe uni-diplôme ou multi-diplômes** |AFN|.

> **CAP Agent de propreté et d'hygiène** |AFR avec mobilisation du CPF|. Public : agents hôteliers ou de bio nettoyage assurant l'entretien des locaux et des missions d'hôtellerie ou l'entretien de la chambre et des parties communes et la désinfection des locaux.

> **CAP Métiers du textile option Blanchisserie** |AFR avec mobilisation du CPF| **175 heures.** Public : agents en poste au sein d'un service blanchisserie.

> **Formation Adaptation à l'emploi Adjoint des cadres hospitaliers** |AFR| **154 heures.** Public : agents nommés dans le corps des Adjoints des cadres hospitaliers, à la suite d'un recrutement par concours ou sur liste d'aptitude, ainsi que les agents détachés ou ayant bénéficié d'une intégration directe dans le corps.

> **Formation Adaptation à l'emploi Assistant médico-administratif** |AFR| **91 heures.** Public : assistants médico-administratifs détachés ou ayant bénéficié d'une intégration directe au sein de la Fonction publique hospitalière, assistants médico-administratifs nommés à la suite d'un recrutement par concours ou sur liste d'aptitude au sein de la Fonction publique hospitalière.

> **Formation Adaptation à l'emploi Technicien hospitalier et Technicien supérieur hospitalier** |AFR| **189 heures.** Public : techniciens hospitaliers ou techniciens supérieurs hospitaliers.

> **Préparation au concours : Adjoint des cadres hospitaliers** |AFR| **98 heures.** Public : agents ou contractuels de la Fonction publique hospitalière le plus souvent en exercice sur des fonctions administratives.

> **Préparation au concours : Assistant médico-administratif** |AFR| **84 heures.** Public : agents ou contractuels de la Fonction publique hospitalière le plus souvent en exercice sur des fonctions administratives.

> **Préparation au concours et à l'examen professionnel d'entrée à l'Institut de formation en soins infirmiers** |AFR| **84 heures.** Public : toute personne réunissant les conditions réglementaires pour passer l'examen IDE voie réservée.

> **Titre professionnel d'agent de restauration** |AFR avec mobilisation du CPF| **266 heures.** Public : agents en emploi sur un poste en lien avec la formation dans un établissement de la Fonction publique hospitalière.

> **Titre professionnel d'agent de service médico-social** |AFR avec mobilisation du CPF| **203 heures.** Public : agents exerçant en établissement.

> **Titre professionnel de secrétaire assistant(e) médico-social(e)** |AFR avec mobilisation du CPF| **406 heures.** Public : agents exerçant en établissement de la Fonction publique hospitalière, en situation d'inaptitude ou pas.

> **Titre professionnel d'agent magasinier** |AFR avec mobilisation du CPF| **224 heures.** Public : agents exerçant en établissement de la Fonction publique hospitalière.

## AXE 2 Accompagnement et soins des usagers - Tout usager et secteur sanitaire

> **Accompagnement des aidants** |AFR| **14 heures.** Public : tout personnel médical, paramédical, socio-éducatif, de rééducation, psychologue et personnel administratif.

> **Aide-soignant en psychiatrie** |AFC| **21 heures.** Public : aides-soignants.

> **Améliorer la communication dans la relation soignant/soigné, famille, proches** |AFN| **14 heures.** Public : professionnels du soin, de l'accompagnement et les administratifs du sanitaire, du médico-social et du social.

> **Évaluer et orienter les personnes repérées comme étant à risque suicidaire** |AFN| **14 heures.** Public : professionnels de santé, psychologues, travailleurs sociaux, éducateurs spécialisés,...

> **Image de soi : soins esthétiques - Médiateurs de la relation d'aide** |AFR| **28 heures.** Public : infirmiers ou aides-soignants pouvant animer des ateliers corporels ou esthétiques de groupe ou individuel.

> **Infirmiers : connaître les spécificités du temps soignant en psychiatrie** |AFC| **28 heures.** Public : professionnels infirmiers exerçant en santé mentale.

> **Isolement et contention en psychiatrie générale** |AFN| **21 heures.** Public : équipes pluri-professionnelles, personnels administratifs et techniques, étudiants, stagiaires des établissements mentionnés à l'article L.3222-1 du Code de la santé publique.

> **Communication non-verbale et ses alternatives dans la relation usagers/professionnels** |AFR| **21 heures.** Public : l'ensemble des personnels soignants des établissements de santé.

> **L'entretien prénatal précoce - 2 modules** |AFN|. Public : sages-femmes et médecins exerçant en établissement de santé public ou privé, dans un service de Protection maternelle et infantile (PMI), un réseau de santé périnatale, une structure médico-sociale ou en libéral.

• Actualisation des connaissances | **14 heures.**  
• Accompagner les femmes / couples en situation complexe | **14 heures.**

> **Les fondamentaux du métier de brancardier** |AFR| **28 heures.** Public : tous professionnels non soignants étant amenés à exercer le poste de brancardier.

> **Animation d'ateliers de gymnastique douce Module 2b** |AFC| **14 heures.** Public : tout professionnel ayant développé une appétence pour l'organisation d'activités d'animation et souhaitant assister le professionnel qualifié à l'animation.

> **Animation d'ateliers mémoire Module 2a** |AFC| **14 heures.** Public : tout professionnel ayant développé une appétence pour l'organisation d'activités d'animation et souhaitant assister le professionnel qualifié à l'animation.

> **Les premiers secours en santé mentale** |AFC| **14 heures.** Public : tout agent hospitalier, soignant ou non soignant.

> **Maintien et développement des compétences en réanimation/soins critiques adultes et pédiatriques - 2 modules en distanciel ou présentiel** |AFN|. Public : IDE, AS, auxiliaires de puériculture de réanimation, IADE, IBODE, cadres de santé, masseurs-kinésithérapeutes.

• Module ouvert aux équipes soignantes | **14 heures.**

• Module complémentaire spécifique aux fonctions d'IDE | **7 heures.**

> **Prise en charge des conduites addictives** |AFR| **21 heures.** Public : tout personnel confronté à la prise en charge de patients ou résidents souffrant d'addictions diverses.

> **Prise en charge de patients d'une autre culture** |AFR| **21 heures.** Public : tout professionnel travaillant dans les établissements sanitaires, sociaux et médico-sociaux.

> **Bientraitance, de l'intention à la pratique** |AFR| **14 heures.** Public : tout professionnel du secteur médicosocial, sanitaire et social.

## AXE 3 Accompagnement et soins des usagers - Secteur personnes âgées

> **Animation d'activités « flash » occupationnelles Module 2f** |AFC| **14 heures.** Public : tout professionnel ayant développé une appétence pour l'organisation d'activités d'animation et souhaitant assister le professionnel qualifié à l'animation.

> **Animation d'ateliers de gymnastique douce Module 2b** |AFC| **14 heures.** Public : tout professionnel ayant développé une appétence pour l'organisation d'activités d'animation et souhaitant assister le professionnel qualifié à l'animation.

> **Les fondamentaux de la prise en soins des personnes âgées - 4 modules** |AFC|. • **Comprendre et mieux ressentir les effets du vieillissement** | **7 heures.** Public : tout public administratif, technique, soignant, travaillant en lien avec les personnes âgées (aides-soignants, infirmiers, ASH, AMP, IDEC, agents de soin, aides à domicile, médecins coordonnateurs, etc.).

> **Animation d'ateliers sensoriels Module 2d** |AFC| **14 heures.** Public : tout professionnel ayant développé une appétence pour l'organisation d'activités d'animation et souhaitant assister le professionnel qualifié à l'animation.

> **Animation d'activités en extérieur Atelier Jardinage - Module 2e** |AFC| **14 heures.** Public : tout professionnel ayant développé une appétence pour l'organisation d'activités d'animation et souhaitant assister le professionnel qualifié à l'animation.

> **Du domicile à l'institution : Comment accompagner les résidents à ce changement de vie** |AFC|. Public : tout personnel travaillant dans le secteur personnes âgées.

> **Connaître et savoir soigner les problèmes dermatologiques et les plaies des personnes âgées** |AFC| **21 heures.** Public : aides-soignants, infirmiers travaillant auprès de personnes âgées.

> **Formation à la démarche palliative et à l'accompagnement des personnes en fin de vie en EHPAD** |AFC|. Public : tout personnel soignant travaillant dans le secteur personnes âgées.

> **Intimité et sexualité des personnes âgées en EHPAD** |AFC| **14 heures.** Public : tout professionnel intervenant auprès des personnes âgées.

> **Prise en charge des troubles psychiatriques en EHPAD** |AFC| **21 heures.** Public : tout personnel exerçant en EHPAD.

> **Développer une approche non médicamenteuse des troubles psycho comportementaux en gérontologie** |AFC| **21 heures.** Public : l'ensemble des personnels des EHPAD et USLD : administratifs - encadrants - soignants.

> **Les fondamentaux de la prise en soins des personnes âgées - 4 modules** |AFC|. • **Comprendre et mieux ressentir les effets du vieillissement** | **7 heures.** Public : tout public administratif, technique, soignant, travaillant en lien avec les personnes âgées (aides-soignants, infirmiers, ASH, AMP, IDEC, agents de soin, aides à domicile, médecins coordonnateurs, etc.).

• Connaissance et bonne utilisation de la grille AGGIR | **14 heures.** Public : AMP, aides-soignants, ASH, infirmiers, IDEC, cadres de santé, médecins coordonnateurs.

• **Fondamentaux de la gériatrie** | **28 heures.** Public : équipes soignantes, mais aussi personnels administratifs, techniques et médico-techniques exerçant auprès des personnes âgées, en structure d'hébergement ou en service de court séjour. *La formation s'adresse en priorité aux agents nouvellement recrutés en gériatrie, ou n'ayant pas suivi de formation récente sur ce thème.*

• **Missions et rôles des ASH dans l'aide à la personne âgée** | **35 heures.** Public : agents de service hospitaliers dans les EHPAD, AMP dans les EHPAD.

## AXE 4 Accompagnement et soins des usagers - Secteur handicap / enfance / famille

> **Accompagner à l'utilisation des réseaux sociaux** |AFC| **14 heures.** Public : travailleurs d'ESAT, professionnels d'ESAT, professionnels d'accompagnement, psychologues, etc. *La participation d'au moins un accompagnant professionnel aux côtés des travailleurs de son ESAT est vivement conseillée.*

> **Animer des ateliers numériques pour développer l'autonomie et l'inclusion des personnes en situation de handicap** |AFC| **21 heures.** Public : professionnels éducatifs des établissements ou des services relevant du champ du handicap (matériel requis pour la formation à distance : ordinateur, connexion internet, webcam, micro-casque).

> **État dépressif chez les jeunes** |AFC| **14 heures.** Public : professionnels du champ de l'enfance.

> **Facile à Lire et à Comprendre: FALC** |AFC/AFN| **21 heures.** Public : professionnels des ESAT et travailleurs d'ESAT en situation de handicap, tout personnel travaillant dans le champ du handicap ou autre établissement de la FPH.

> **La prostitution des mineurs : prévenir, repérer, s'entourer, alerter quand on est professionnel de terrain** |AFC| **14 heures.** Public : professionnels du champ de l'enfance.

> **Personnes handicapées vieillissantes : préparer une transition de qualité d'une structure handicap vers une structure EHPAD** |AFC| **21 heures.** Public : groupes mixtes de professionnels éducatifs et soignants, y compris les encadrants des établissements du champ handicap et du champ personnes âgées.

> **Sensibilisation autour de la sexualité chez l'enfant et l'adolescent** |AFC| **28 heures.** Public : professionnels soignants, accompagnants et encadrants (exercer auprès d'une population d'enfants ou d'adolescents).

> **Gestion de la violence des jeunes accueillis** |AFC|. Public : tout professionnel de santé exerçant en institution auprès des jeunes accueillis.

## AXE 5 Service support - Secteur administratif / logistique / technique

> **Achats éco-responsables - 2 modules** |AFR|. • Acheteurs et prescripteurs / Sanitaire | **21 heures.**

• Public Directeurs des achats / ESMS | **14 heures.**

> **Égalité professionnelle femmes et hommes, diversité - 2 modules** |AFR|. Public : tout personnel.

• Formation des agent(e)s des services de ressources humaines | **7 heures.**

• Formation des référent(e)s égalité et/ou diversité | **14 heures.**

> **E-réputation - L'image de l'établissement sur internet et les réseaux sociaux** |AFR|. Public : professionnels en charge de la communication externe via les réseaux sociaux.

• Un enjeu pour les établissements de la FPH | **7 heures.**

• Des outils pour la dynamiser et la contrôler | **7 heures.**

> **Les techniques de recrutement au regard des nouveaux usagers (RH et cadres)** |AFR| **14 heures.**

> **Parcours modulaire : professionnalisation des agents au sein du service des ressources humaines - 6 modules** |AFR|. Public : tout agent affecté à la gestion du personnel hospitalier.

• Les aspects réglementaires de l'absentéisme | **14 heures.**

• Paie et rémunération | **14 heures.**

• Gestion des carrières | **7 heures.**

• Recrutement, mobilité et transition professionnelle | **7 heures.**

• Fin de carrière | **14 heures.**

• Principes de la loi de la transformation de la FP | **14 heures.**

> **Parcours modulaire : professionnalisation des responsables et chargés de formation continue** |AFR|. Public : responsables ou chargés de la formation continue au sein de leur établissement.

• Prendre ses fonctions de responsable / chargé de formation continue | **14 heures.**

• Construire la politique de formation et les parcours professionnels | **14 heures.**

• Élaborer le plan de formation | **14 heures.**

• Acheter la formation et optimiser son budget | **21 heures.**

• Évaluer des actions de formation : démarches et outils | **7 heures.**

> **Parcours modulaire : qualité de la prestation hôtelière en EHPAD - 3 modules** |AFR|. Public : personnels des établissements hébergeant des personnes âgées.

• Hygiène et entretien des locaux | **21 heures.**

• Service des repas | **14 heures.**

• Fonction linge | **14 heures.**