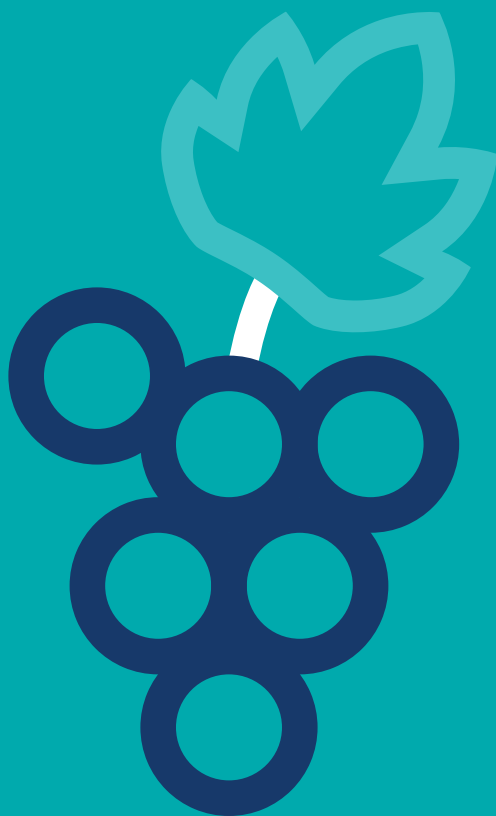


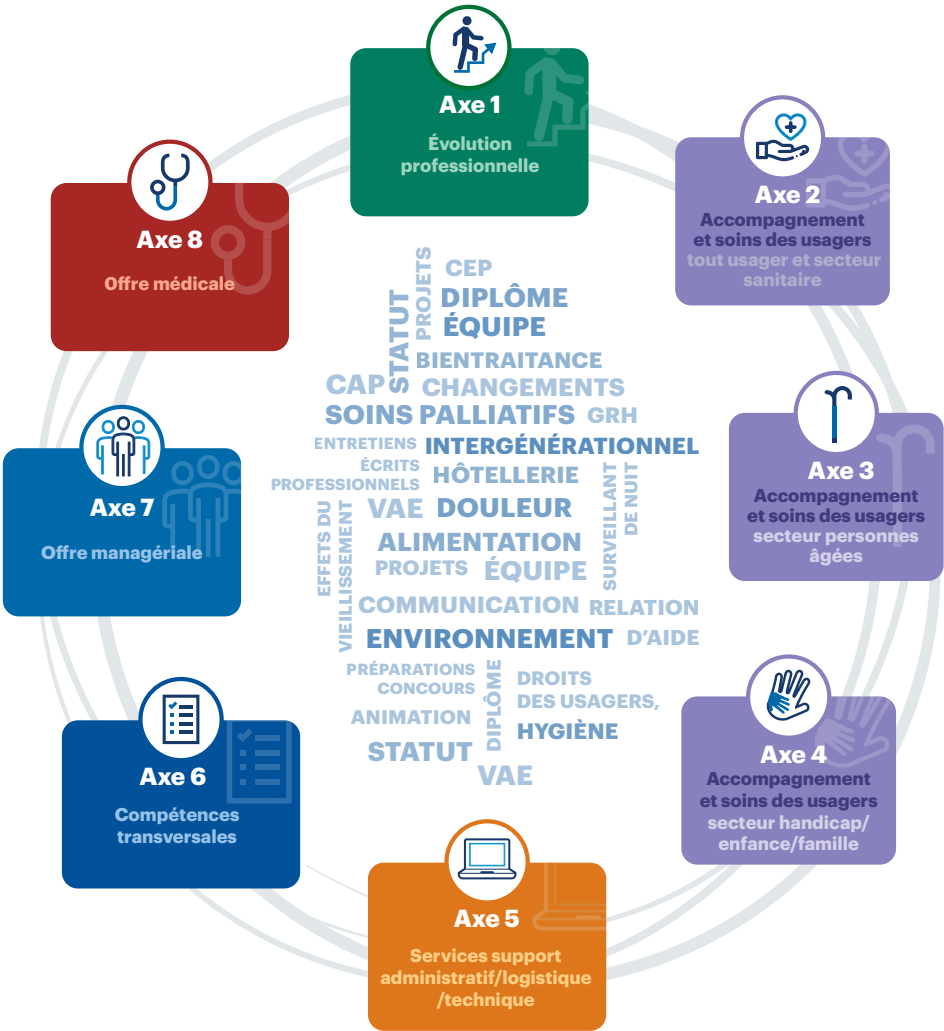
Anfh_

NOUVELLE-AQUITAINE

**Offre
de formations
régionales 2025**



L'offre de formation 2025 de l'ANFH Nouvelle-Aquitaine



AXE 1

Évolution professionnelle

> **Accompagnement collectif et individuel à la VAE - Groupe uni-diplôme ou multi-diplômes** |AFN|.

> **CAP Agent de propreté et d'hygiène** |AFR avec mobilisation du CPF|. Public: agents hôteliers ou de bio nettoyage assurant l'entretien des locaux et des missions d'hôtellerie ou l'entretien de la chambre et des parties communes et la désinfection des locaux.

> **CAP Métiers du textile option Blanchisserie** |AFR avec mobilisation du CPF| **175 heures**. Public: agents en poste au sein d'un service blanchisserie.

> **Formation Adaptation à l'emploi Adjoint des cadres hospitaliers** |AFR| **154 heures**. Public: agents nommés dans le corps des Adjoints des cadres hospitaliers, à la suite d'un recrutement par concours ou sur liste d'aptitude, ainsi que les agents détachés ou ayant bénéficié d'une intégration directe dans le corps.

> **Formation Adaptation à l'emploi Assistant médico-administratif** |AFR| **91 heures**. Public: assistants médico-administratifs détachés ou ayant bénéficié d'une intégration directe au sein de la Fonction publique hospitalière, assistants médico-administratifs nommés à la suite d'un recrutement par concours ou sur liste d'aptitude au sein de la Fonction publique hospitalière.

> **Formation Adaptation à l'emploi Technicien hospitalier et Technicien supérieur hospitalier**|AFR| **189 heures**. Public: techniciens hospitaliers ou techniciens supérieurs hospitaliers.

> **Préparation au concours : Adjoint des cadres hospitaliers** |AFR| **98 heures**. Public: agents ou contractuels de la Fonction publique hospitalière le plus souvent en exercice sur des fonctions administratives.

> **Préparation au concours : Assistant médico-administratif** |AFR| **84 heures**. Public: agents ou contractuels de la Fonction publique hospitalière le plus souvent en exercice sur des fonctions administratives.

> **Préparation au concours et à l'examen professionnel d'entrée à l'Institut de formation en soins infirmiers** |AFR| **84 heures**. Public: toute personne réunissant les conditions réglementaires pour passer l'examen IDE voie réservée.

> **Titre professionnel d'agent de restauration** |AFR avec mobilisation du CPF| **266 heures**. Public: agents en emploi sur un poste en lien avec la formation dans un établissement de la Fonction publique hospitalière.

> **Titre professionnel d'agent de service médico-social** |AFR avec mobilisation du CPF| **203 heures**. Public: agents exerçant en établissement.

> **Titre professionnel de secrétaire assistant(e) médico-social(e)** |AFR avec mobilisation du CPF| **406 heures**. Public: agents exerçant en établissement de la Fonction publique hospitalière, en situation d'incapacité ou pas.

> **Titre professionnel d'agent magasinier** |AFR avec mobilisation du CPF| **224 heures**. Public : agents exerçant en établissement de la Fonction publique hospitalière.

AXE 2

Accompagnement et soins des usagers - Tout usager et secteur sanitaire

> **Accompagnement des aidants** |AFR| **14 heures**. Public: tout personnel médical, paramédical, socio-éducatif, de rééducation, psychologue et personnel administratif.

> **Aide-soignant en psychiatrie** |AFC| **21 heures**. Public: aides-soignants.

> **Améliorer la communication dans la relation soignant/soigné, famille, proches** |AFN| **14 heures**. Public: professionnels du soin, de l'accompagnement et les administratifs du sanitaire, du médico-social et du social.

> **Évaluer et orienter les personnes repérées comme étant à risque suicidaire**

|AFN| **14 heures.**

Public: professionnels de santé, psychologues, travailleurs sociaux, éducateurs spécialisés,...

> **Image de soi: soins esthétiques - Médiateurs**

de la relation d'aide |AFR| **28 heures.**

Public: infirmiers ou aides-soignants pouvant animer des ateliers corporels ou esthétiques de groupe ou individuel.

> **Infirmiers : connaître les spécificités du temps soignant en psychiatrie** |AFC| **28 heures.**

Public: professionnels infirmiers exerçant en santé mentale.

> **Isolement et contention en psychiatrie générale** |AFN| **21 heures.**

Public: équipes pluri-professionnelles, personnels administratifs et techniques, étudiants, stagiaires des établissements mentionnés à l'article L.3222-1 du Code de la santé publique.

> **Communication non-verbale et ses alternatives dans la relation usagers/ professionnels**

|AFR| **21 heures.**

Public: l'ensemble des personnels soignants des établissements de santé.

> **L'entretien prénatal précoce - 2 modules** |AFN|.

Public: sages-femmes et médecins exerçant en établissement de santé public ou privé, dans un service de Protection maternelle et infantile (PMI), un réseau de santé périnatal, une structure médico-sociale ou en libéral.

• Actualisation des connaissances | **14 heures.**

• Accompagner les femmes / couples en situation complexe | **14 heures.**

> **Les fondamentaux du métier de brancardier**

|AFR| **28 heures.**

Public: tous professionnels non soignants étant amenés à exercer le poste de brancardier.

> **Les premiers secours en santé mentale** |AFC| **14 heures.**

Public: tout agent hospitalier, soignant ou non soignant.

> **Maintien et développement des compétences en réanimation/soins critiques adultes et pédiatriques – 2 modules en distanciel ou présentiel** |AFN|.

Public: IDE, AS, auxiliaires de puériculture de réanimation, IADE, IBODE, cadres de santé, masseurs-kinésithérapeutes.

• Module ouvert aux équipes soignantes | **14 heures.**

• Module complémentaire spécifique aux fonctions d'IDE | **7 heures.**

> **Prise en charge des conduites addictives** |AFR| **21 heures.**

Public: tout personnel confronté à la prise en charge de patients ou résidents souffrant d'addictions diverses.

> **Prise en charge de patients d'une autre culture**

|AFR| **21 heures.**

Public: tout professionnel travaillant dans les établissements sanitaires, sociaux et médico-sociaux.

> **Bientraitance, de l'intention à la pratique** |AFR| **14 heures.**

Public: tout professionnel du secteur médicosocial, sanitaire et social.

AXE 3

Accompagnement et soins des usagers - Secteur personnes âgées

> **Animation d'activités « flash » occupationnelles Module 2f** |AFC| **14 heures.**

Public: tout professionnel ayant développé une appétence pour l'organisation d'activités d'animation et souhaitant assister le professionnel qualifié à l'animation.

> **Animation d'ateliers de gymnastique douce Module 2b** |AFC| **14 heures.**

Public: tout professionnel ayant développé une appétence pour l'organisation d'activités d'animation et souhaitant assister le professionnel qualifié à l'animation.

> **Animation d'ateliers mémoire Module 2a** |AFC| **14 heures.**

Public: tout professionnel ayant développé une appétence pour l'organisation d'activités d'animation et souhaitant assister le professionnel qualifié à l'animation.

> Animation d'ateliers sensoriels

Module 2d | AFC | 14 heures.

Public : tout professionnel ayant développé une appétence pour l'organisation d'activités d'animation et souhaitant assister le professionnel qualifié à l'animation.

**> Animation d'activités en extérieur
Atelier Jardinage - Module 2e | AFC | 14 heures.**

Public : tout professionnel ayant développé une appétence pour l'organisation d'activités d'animation et souhaitant assister le professionnel qualifié à l'animation.

> Du domicile à l'institution : Comment accompagner les résidents à ce changement de vie | AFC |.

Public : tout personnel travaillant dans le secteur personnes âgées.

> Connaître et savoir soigner les problèmes dermatologiques et les plaies des personnes âgées | AFC | 21 heures.

Public : aides-soignants, infirmiers travaillant auprès de personnes âgées.

> Formation à la démarche palliative et à l'accompagnement des personnes en fin de vie en EHPAD | AFC |.

Public : tout personnel soignant travaillant dans le secteur personnes âgées.

> Intimité et sexualité des personnes âgées en EHPAD | AFC | 14 heures.

Public : tout professionnel intervenant auprès des personnes âgées.

> Prise en charge des troubles psychiatriques en EHPAD | AFC | 21 heures.

Public : tout personnel exerçant en EHPAD.

> Développer une approche non médicamenteuse des troubles psycho comportementaux en gérontologie | AFC | 21 heures.

Public : l'ensemble des personnels des EHPAD et USLD : administratifs - encadrants - soignants.

> Les fondamentaux de la prise en soins des personnes âgées - 4 modules | AFC |.

• Comprendre et mieux ressentir les effets du vieillissement | 7 heures.

Public : tout public administratif, technique, soignant, travaillant en lien avec les personnes âgées (aides-soignants, infirmiers, ASH, AMP, IDEC, agents de soin, aides à domicile, médecins coordonnateurs, etc.).

• Connaissance et bonne utilisation de la grille AGGIR | 14 heures.

Public : AMP, aides-soignants, ASH, infirmiers, IDEC, cadres de santé, médecins coordonnateurs.

• Fondamentaux de la gériatrie | 28 heures.

Public : équipes soignantes, mais aussi personnels administratifs, techniques et médico-techniques exerçant auprès des personnes âgées, en structure d'hébergement ou en service de court séjour. *La formation s'adresse en priorité aux agents nouvellement recrutés en gériatrie, ou n'ayant pas suivi de formation récente sur ce thème.*

• Missions et rôles des ASH dans l'aide à la personne âgée | 35 heures.

Public : agents de service hospitaliers dans les EHPAD, AMP dans les EHPAD.

AXE 4

Accompagnement et soins des usagers - Secteur handicap / enfance / famille

> Accompagner à l'utilisation des réseaux sociaux | AFC | 14 heures.

Public : travailleurs d'ESAT, professionnels d'ESAT, professionnels d'accompagnement, psychologues, etc. *La participation d'au moins un accompagnant professionnel aux côtés des travailleurs de son ESAT est vivement conseillée.*

> Animer des ateliers numériques pour développer l'autonomie et l'inclusion des personnes en situation de handicap | AFC | 21 heures.

Public : professionnels éducatifs des établissements ou des services relevant du champ du handicap (matériel requis pour la formation à distance : ordinateur, connexion internet, webcam, micro-casque).

> État dépressif chez les jeunes | AFC | 14 heures.

Public : professionnels du champ de l'enfance.

> Facile à Lire et à Comprendre: FALC | AFC/AFN | 21 heures.

Public : professionnels des ESAT et travailleurs d'ESAT en situation de handicap, tout personnel travaillant dans le champ du handicap ou autre établissement de la FPH.

> **La prostitution des mineurs : prévenir, repérer, s'entourer, alerter quand on est professionnel de terrain** |AFC| **14 heures.**
Public : professionnels du champ de l'enfance.

> **Personnes handicapées vieillissantes : préparer une transition de qualité d'une structure handicap vers une structure EHPAD** |AFC| **21 heures.**

Public : groupes mixtes de professionnels éducatifs et soignants, y compris les encadrants des établissements du champ handicap et du champ personnes âgées.

> **Sensibilisation autour de la sexualité chez l'enfant et l'adolescent** |AFC| **28 heures.**

Public : professionnels soignants, accompagnants et encadrants (exercer auprès d'une population d'enfants ou d'adolescents).

> **Gestion de la violence des jeunes accueillis** |AFC|.

Public : tout professionnel de santé exerçant en institution auprès des jeunes accueillis.

AXE 5

Service support - Secteur administratif / logistique / technique

> **Achats éco-responsables - 2 modules** |AFR|.

• Acheteurs et prescripteurs / Sanitaire | **21 heures.**

• Public Directeurs des achats / ESMS | **14 heures.**

> **Égalité professionnelle femmes et hommes, diversité - 2 modules** |AFR|.

Public : tout personnel.

• Formation des agent(e)s des services de ressources humaines | **7 heures.**

• Formation des référent(e)s égalité et/ou diversité | **14 heures.**

> **E-réputation - L'image de l'établissement sur internet et les réseaux sociaux** **2 modules** |AFR|.

Public : professionnels en charge de la communication externe via les réseaux sociaux.

• Un enjeu pour les établissements de la FPH | **7 heures.**

• Des outils pour la dynamiser et la contrôler | **7 heures.**

> **Les techniques de recrutement au regard des nouveaux usagers (RH et cadres)** |AFR| **14 heures.**

> **Parcours modulaire : professionnalisation des agents au sein du service des ressources humaines - 6 modules** |AFR|.

Public : tout agent affecté à la gestion du personnel hospitalier.

• Les aspects réglementaires de l'absentéisme | **14 heures.**

• Paie et rémunération | **14 heures.**

• Gestion des carrières | **7 heures.**

• Recrutement, mobilité et transition professionnelle | **7 heures.**

• Fin de carrière | **14 heures.**

• Principes de la loi de la transformation de la FP | **14 heures.**

> **Parcours modulaire : professionnalisation des responsables et chargés de formation continue** **5 modules** |AFR|.

Public : responsables ou chargés de la formation continue au sein de leur établissement.

• Prendre ses fonctions de responsable / chargé de formation continue | **14 heures.**

• Construire la politique de formation et les parcours professionnels | **14 heures.**

• Élaborer le plan de formation | **14 heures.**

• Acheter la formation et optimiser son budget | **21 heures.**

• Évaluer des actions de formation : démarches et outils | **7 heures.**

> **Parcours modulaire : qualité de la prestation hôtelière en EHPAD - 3 modules** |AFR|.

Public : personnels des établissements hébergeant des personnes âgées.

• Hygiène et entretien des locaux | **21 heures.**

• Service des repas | **14 heures.**

• Fonction linge | **14 heures.**

> **QVT : élaboration du Document unique et du PAPRIACT (module flash) |AFR| 21 heures.** Public : direction et encadrement, RH, chargés de prévention, représentants du personnels en charge de la prévention.

> **Veille juridique et approfondissement de la gestion du personnel en établissement social et médico-social |AFR| 7 heures.** Public : tout agent ou contractuel de la Fonction publique hospitalière exerçant en qualité de personnel administratif des établissements sociaux et médico-sociaux de moins de 300 agents.

AXE 6

Compétences transversales

> **Comment intervenir auprès d'une personne physiquement violente ? |AFR| 21 heures.** Public : tout public.

> **Communiquer avec bienveillance en utilisant des techniques de la communication non violente (CNV) |AFR| 21 heures.** Public : tout public.

> **Développer ses compétences relationnelles pour contribuer au collectif de travail |AFN| 28 heures.** Public : tout public.

> **Comment allier le numérique avec ses pratiques professionnelles ? |AFR|.** Public : tout professionnel utilisateur d'outils numériques professionnels qui a recours couramment à des logiciels pour lesquels il n'a pas nécessairement reçu de formation initiale ou récente.

> **Entretien professionnel - Évalué : se préparer et préparer son entretien professionnel |AFR| 2 heures.** Public : tous les agents de la Fonction publique hospitalière (hors personnel de direction et directions des soins).

> **Formation des maîtres d'apprentissage - Module 1 |AFR| 14 heures.** Public : tout personnel relevant de la FPH, accueillant ou étant amené à accueillir un apprenti.

> **Osez l'écrit, développer l'écrit pour valoriser sa pratique professionnelle |AFR| 14 heures.** Public : tout professionnel établissements sanitaires, sociaux et médico-sociaux.

> **Mobiliser l'humour en situation professionnelle |AFR| 21 heures.** Public : Tout professionnel de santé travaillant dans les secteurs du soin, les services pour adulte (personnels administratif, paramédical et médical).

> **Parcours sur mesure de formation aux compétences-clés/compétences de base |AFR|. Public : tout professionnel souhaitant renforcer ses compétences-clés.**

> **Renforcement de la cybervigilance - Actions de sensibilisation et de gestion des incidents liés au risque cyber |AFN| 7 heures.** Public : tout public, mais certains personnels pourront être plus sensibilisés dans le cadre de leur activité : chefs d'établissement et équipes de direction, le personnel soignant et les personnels administratif et technique.

> **Statut du fonctionnaire hospitalier |AFR| 21 heures.** Public : tout agent titulaire de la FPH.

> **Français langue étrangère à visée professionnelle |AFN| 120 heures maximum pour 1 niveau.** Public : tout personnel non médical titulaire de la FPH tous niveaux, d'un niveau débutant à un niveau plus avancé. Les niveaux doivent suivre le cadre européen commun de référence pour les langues (CECRL) : A1, A2, B1.

> **Je présente mon projet : comment convaincre oralement ? |AFN|.** Public : Tout agent de la fonction publique hospitalière.

AXE 7

Offre managériale

> **Égalité professionnelle femmes et hommes, diversité - Formation des agent(e)s en situation d'encadrement intermédiaire |AFC|. Public : tout agent exerçant des fonctions ou des missions d'encadrement de proximité au sein des services administratifs, techniques et logistiques dans un établissement de la FPH.**

> Encadrement de proximité: piloter et animer une équipe des services administratifs, techniques et logistiques |AFC| **21 heures.**

Public: tout agent exerçant des fonctions ou des missions d'encadrement de proximité au sein des services administratifs, techniques et logistiques dans un établissement de la FPH.

> Entretien professionnel Évaluateur 4 modules |AFN|.

Public: toute personne en situation d'encadrement et susceptible de conduire un entretien professionnel.

- Se former aux techniques de l'entretien professionnel | **4 heures.**
- La formalisation d'un compte-rendu | **4 heures.**
- La conduite de l'entretien professionnel | **4 heures.**
- La préparation d'un entretien délicat | **4 heures.**

> Parcours modulaire encadrant - 12 modules |AFC| **119 heures.**

Public: cadres soignants et médicotechniques, cadres techniques et logistiques, cadres administratifs, personnels en charge d'une équipe.

- Actualité juridique de l'environnement sanitaire et médico-social public | **14 heures.**
- Actualité juridique des droits des usagers pris en charge dans la FPH | **14 heures.**
- La qualité dans la FPH | **7 heures.**
- Communication et accompagnement du changement | **21 heures.**
- Gestion et conduite de projet | **21 heures.**
- Gestion des situations difficiles | **21 heures.**
- Manager des compétences | **7 heures.**
- Du manager au leader | **14 heures.**

- Optimiser son temps de travail | **14 heures.**
- Le management à distance | **14 heures.**
- Le management intergénérationnel | **14 heures.**
- Éthique et posture de l'encadrant | **7 heures.**

> Webinaire: «Comment favoriser la QVT dans son management au quotidien?» |AFC|.

Public: tout personnel d'encadrement.

AXE 8 **Offre médicale**

> Dispositif de formation au français pour les médecins peu francophones |AFN| **96 heures.**

> Entretien professionnel annuel des professionnels médicaux |AFN| **7 heures.**

> Parcours modulaire - Management médical 5 modules |AFN|.

Public: managers médicaux.

- La gouvernance hospitalière | **14 heures.**
 - Comprendre le rôle et la place du médecin manager dans la relation managériale individuelle et collective au sein de l'équipe | **28 heures.**
 - Apprendre à anticiper et gérer les conflits | **14 heures.**
 - Identifier les leviers pour créer les conditions d'une meilleure qualité de vie et conditions de travail (QVCT) tout en sachant reconnaître et identifier les risques psychosociaux | **14 heures.**
 - Module optionnel - Thème à définir et co-construire avec le groupe et à valider par le commanditaire | **14 heures.**
- > Vie professionnelle, prévention et gestion des conflits** |AFN| **14 heures.**

€ Modalités de financement 2025

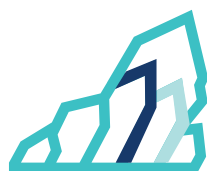
	Frais pédagogiques	Frais de déplacement et d'hébergement	Frais de traitement
Actions de formations régionales (AFR)	Crédits régionaux ou nationaux	Crédits régionaux ou nationaux	Plan établissement
Actions de formations nationales (AFN)			
Actions de formations coordonnées (AFC)	Plan établissement	Crédits régionaux mutualisés	Plan établissement



Pour toute inscription, se renseigner auprès de votre service formation



Retrouvez les programmes détaillés sur le site internet de l'Anfh : www.anfh.fr/lesoffres-de-formation



DÉLÉGATION AQUITAINE

232, avenue du Haut-Lévêque CS 40031
33615 Pessac Cedex
> tél: 05 57 35 01 70
> aquitaine@anfh.fr

Conseillères formation

Sylvie Gracia
> 05 57 35 01 74
> s.gracia@anfh.fr

Cinthia Milne
> 05 57 35 15 44
> c.milne@anfh.fr

DÉLÉGATION LIMOUSIN

17, rue Columbia, Parc Ester Technopole
87068 Limoges Cedex
> tél: 05 55 31 12 09
> limousin@anfh.fr

Conseillère formation

Myriam Mounaix
> 05 55 31 79 12
> limousin.formation@anfh.fr

DÉLÉGATION POITOU-CHARENTES

22, rue Gay-Lussac BP 40951
86038 Poitiers Cedex
> tél: 05 49 61 44 46
> poitoucharentes@anfh.fr





Conseillère formation

Catherine Ruiz
> 05 49 61 60 15
> c.ruiz@anfh.fr

Anfh

Siège

265, rue de Charenton
75012 Paris
01 44 75 68 00
www.anfh.fr

 @ANFH_
 ANFH
 @anfh_opca
 @ANFHfilm