



BREIZH IA

L'Intelligence Artificielle et le management

Guingamp 06 juin 2024

Breizh IA c'est quoi ?



- **Une association**
- **Ouverte à chacune et chacun**
- **Une composition multiforme qui s'aggrandit**
- **Des objectifs modestes pour une grande cause**

De quoi va-t-on parler ?

- L'IA comme outil :
 - De prise de décision
 - D'automatisation des tâches
 - D'optimisation de la performance et d'aide à la décision stratégique
- Quelle éthique de l'IA ?
- Comment s'y préparer ?



IA comme outil

- Prise de décision :
 - Capacité à traiter et analyser des milliards de données
 - A quoi va servir le DAF que je suis ?
- Automatisation des tâches :
 - Libérer du temps à la conception plutôt qu'à des tâches routinières (enjeux de formation...)
- Optimisation des stratégies et de la performance :
 - Gestion de lits
 - Optimisation de processus (blocs, urgences...)



IA : Des défis collectifs face à une nouvelle révolution

- Biais algorithmiques
- Perte d'emploi
- Dépendance technologique
- Protection des données et confidentialité
- Déshumanisation des relations professionnelles
- Complexité et opacité des systèmes d'IA
- Coût et retour sur investissement



IA, management
et fonctions-
supports : une
révolution des cas
d'usage



CODAGE DES T2A / PMSI

Solution d'aide au codages des différentes activités des établissements hospitaliers

- PSMipilot - Analyse et valorisation des TA2 autour des gammes d'activités
 - MCO :
 - SMR
 - HAD
 - PSY
 - Externe
- Incorporation de l'I4H au sein du PSMipilot pour améliorer la qualité et exhaustivité du MCO et SMR
- 3 approches du codage grâce à l'IA « I4H » :
 - Automatisation complète : Séjours simples (Cataractes, IVG...) inférieurs à 3 nuits
 - Automatisation supervisée : Proposition de codage de l'IA pour des séjours complexes inférieurs à 3 nuits
 - Assistance au codage : Séjours supérieurs à 3 nuits



CODAGE DES T2A / PMSI



Bénéfices pour les établissements :

- Gain de temps de codage par dossier
- Gain financier sur les séjours revalorisés
- Possibilité de simuler l'impact des réformes (nouvelles règles ou nouvelles tarifications) sur les recettes de l'établissement

Hébergement sécurisé HDS
Déployé CH de Rambouillet, CH Haute-Marne...

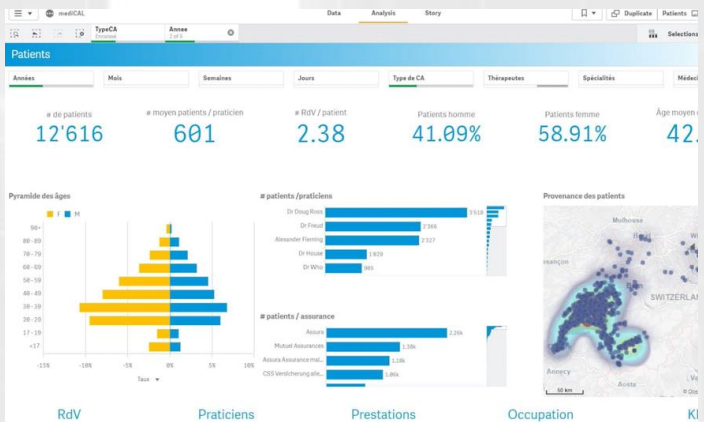
CODAGE DES T2A / PMSI

Solution d'IA d'automatisation de l'enregistrement du codage et optimisation de la valorisation des séjours

- IA de Machine learning
- Utilise les informations du Dossier Patient informatisé (DPI)
- Automatise le codage selon une approche probabiliste afin de prédire les bons codes sans indication
- Interprétation statistique des informations du DPI qui relie aux codes afin de prédire les résultats sur de nouvelles données
- Interface ergonomique afin d'assurer un contrôle externe

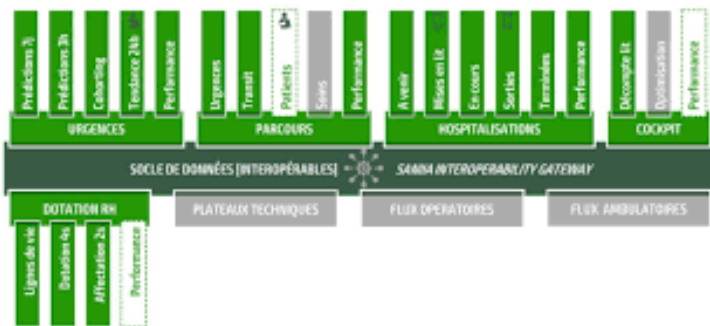


ADMISSION DES PATIENTS

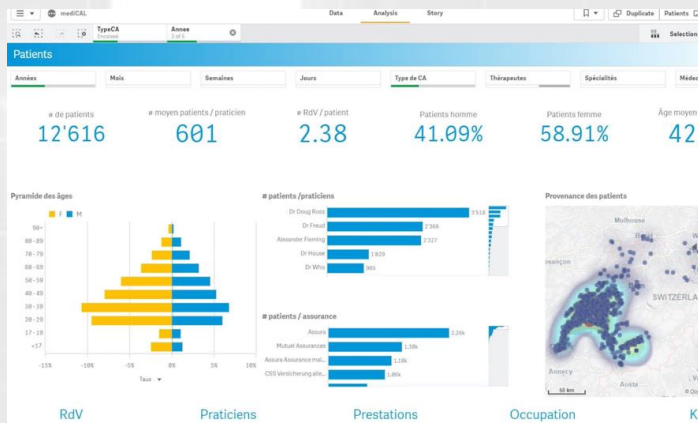


Système d'IA pour l'anticipation des événements aux urgences hospitalières

- Algorithme de deep learning : utilisation de réseaux de neurones alimentés par une masse de données afin de réaliser des tâches complexes.
- Algorithme prédictif du nombre d'arrivées aux urgences jusqu'à 5 jours avant
- Logiciel de répartition des lits pour chaque service clé
- Capture des données en temps réel
- Production d'un calendrier et allocation des ressources
- Module urgences : prédire hospitalisations et sorties
- Module parcours : anticiper les parcours patients
- Module dotation RH : planifier les équipes
- Module hospitalisations : optimiser allocation des lits



ADMISSION DES PATIENTS



- Bénéfices pour les établissements :
 - Aide du personnel en cas de tension majeure
 - Meilleure prise en charge pour les patients
 - Réduire tâches chronophages d'informatisation des données
 - Gains d'efficacité élevés
- Déployée au Centre Hospitalier de Valenciennes

IA GENERATIVE A DESTINATION DES PATIENTS

Déployée au Centre Hospitalier Charles Perrens à Bordeaux
Développement d'un chatbot capable de prendre en charge les
requêtes 24/7, et aiguiller l'utilisateur à travers ses démarches sur un
format avant, pendant et après séjour.



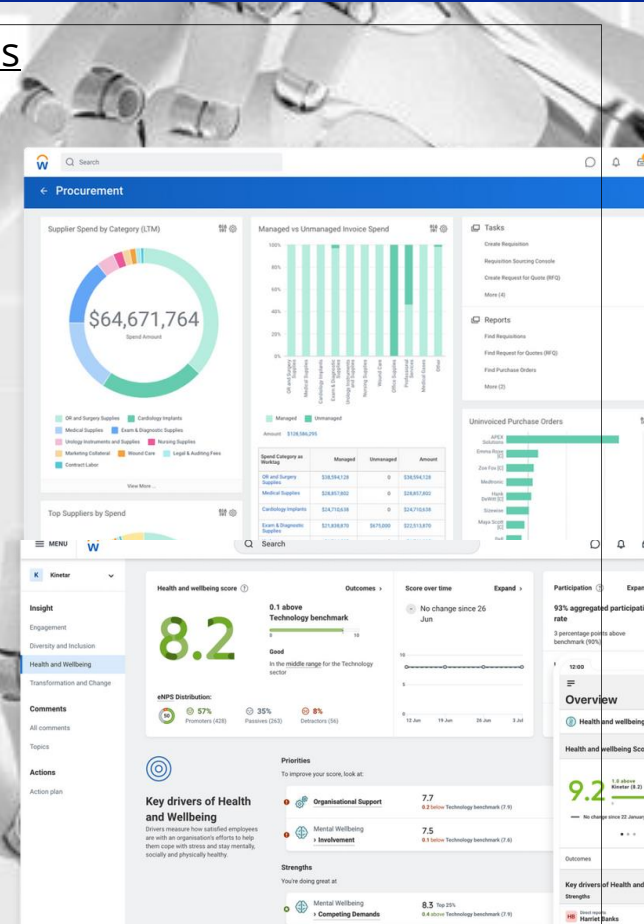
Basée en France



FONCTIONS RH ET FINANCIERES

Solution d'IA pour la gestion des finances, des ressources humaines et de la chaîne d'approvisionnement :

- Algorithme de machine learning : apprentissage à travers l'expérience de manière progressive
- Logiciel adaptable à chaque établissement :
 - Gestion financière (comptabilité, audit, dépenses, projets...)
 - Gestion RH (recrutement, temps de travail, paie, absences...)
 - Gestion chaîne approvisionnement (inventaire, stratégies...)
 - Etablissement de rapports et analyses
 - Planification financière, des effectifs et opérationnelle
- Bénéfiques pour les établissements :
 - Optimisation du personnel et du temps de travail
 - Amélioration de la viabilité financière
 - Renforcement de la résilience de la chaîne d'approvisionnement
 - Meilleure allocation des ressources



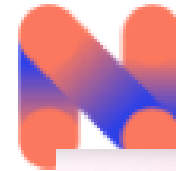
FONCTIONS RH ET FINANCIERES

Solution d'IA pour la gestion des ressources humaines :

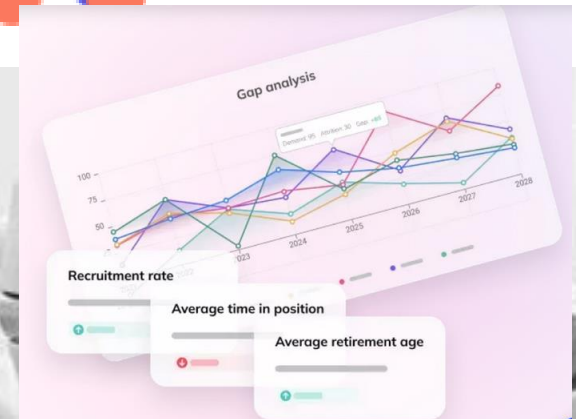
- Cartographie précise et en temps réel des compétences au sein de la structure
- Possibilité de création et d'évolution des référentiels de compétences à chaque structure
- IA aide à optimiser les compétences et propose des suggestions dans ce sens aux RH
- Combinaison des données internes et externes à la structure pour la proposition des suggestions

Bénéfices pour les établissements :

- Offre une meilleure visualisation des compétences ;
- Gain de temps à travers une évaluation et gestion des compétences optimisées par l'IA ;
- Evite l'inflation d'un même type de compétence et donc un gain financier pour se concentrer sur des secteurs ayant le plus de besoins



NEOBRAIN



Skills Intelligence

Entrez dans la nouvelle ère de la gestion des compétences

FONCTIONS RH ET FINANCIERES

Solution d'IA pour la gestion comptable :

- Déploiement d'un robot comptable - IA apprentissage supervisé ;
- Existence d'une application mobile pour suivre sur son smartphone la situation comptable et financière ;
- Suivi en continu et en temps réel de la situation financière de la structure ;
- Aide à la réalisation des démarches ;
- Automatisation de l'ensemble de la chaîne comptable

Bénéfices pour les établissements :

- Gain de temps pour les démarches mineures ;
- Permet de se concentrer sur les démarches majeures ;
- Offre un panorama de la situation financière en temps réel de la structure.



Vers un modèle souverain d'IAG en santé et en autonomie ?

- **Des prérequis d'environnement technologique**
- **Des premières annonces sur le programme IA générative La Poste / Open Value**
- **Des perspectives majeures d'application sur le DMP**
- **Un cadre de confiance de régulation éthique positive à respecter**



mon
ESPACE
SANTÉ



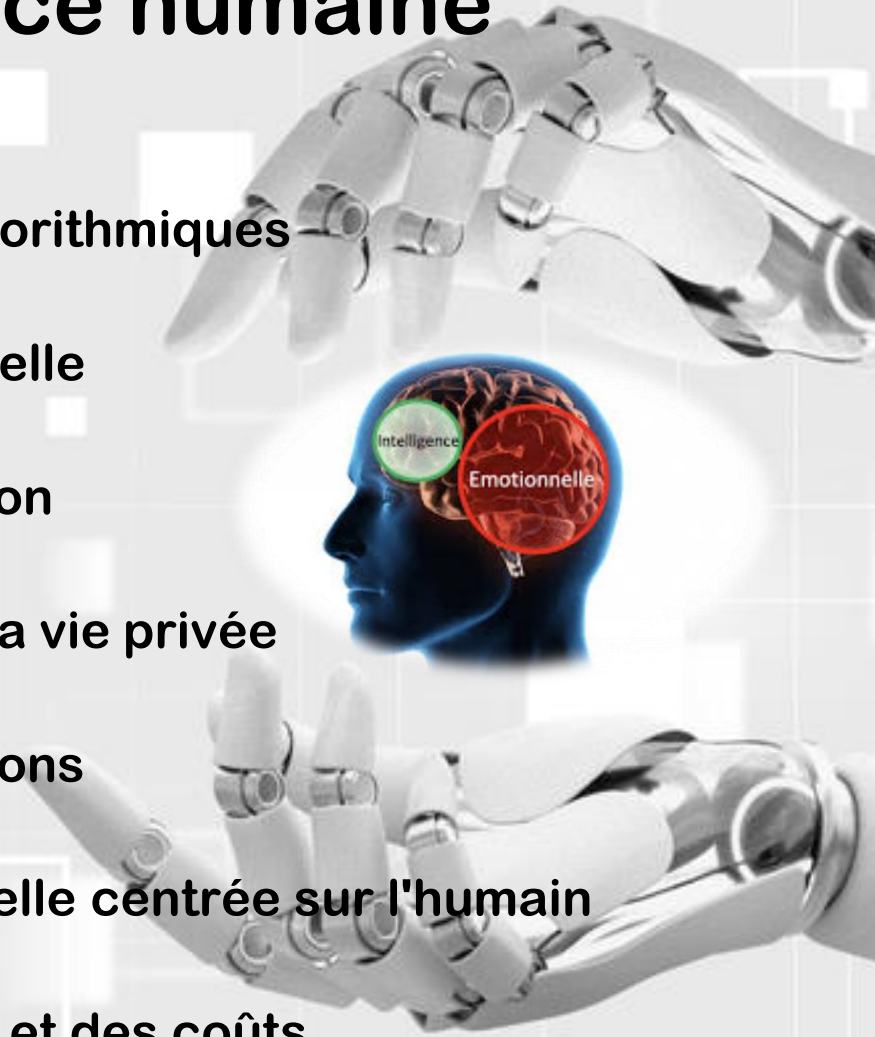
LA POSTE
SANTÉ &
AUTONOMIE



OPENVALUE

Et pourtant nous réussirons car rien ne remplace l'intelligence humaine

- Évaluation et surveillance des biais algorithmiques
- Formation et reconversion professionnelle
- Diversification des sources d'information
- Protection des données et respect de la vie privée
- Transparence et explication des décisions
- Promotion d'une culture organisationnelle centrée sur l'humain
- Evaluation continue des performances et des coûts



Conclusion temporaire

- L'IA transformera nos pratiques ...
Voire, elle les a déjà transformées
- Ni l'idéaliser, ni la diaboliser
- Inclure l'IA dans les formations au management :
une première étape pour les élèves directeurs en 2024
- Rejoignez Breizh IA



Sources

Sources :

- Ouvrage de David Gruson : La Machine, le Médecin et Moi
- Ouvrage d'Eric Sadin : La vie spectrale
- YouTube : Benjamin Bayart « Quadrature du net » ou Asma Mhalla
- Recommandation FHF 2023 sur IA et santé

