

**Anfh** Auvergne-  
Rhône-Alpes

**PLAN  
D'ACTION  
REGIONAL 2026**

Découvrez les formations proposées par l'Anfh !



## Une offre conçue pour tous les professionnels du sanitaire, du médico-social et du social.

L'ANFH Auvergne-Rhône-Alpes vous propose des modules de formation variés, animés par des experts de chaque secteur.

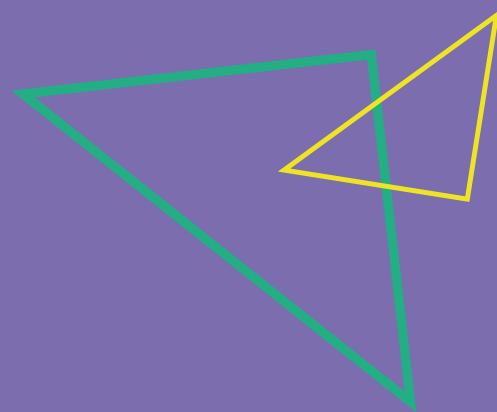
### VOUS SOUHAITEZ :

- **approfondir** vos compétences
- **maintenir** la qualité de l'accompagnement des patients/résidents
- **perfectionner** votre gestion administrative

Nous proposons des actions adaptées à vos besoins.

---

**Renforcer vos compétences** c'est renforcer notre **capacité collective** à offrir des **soins de qualité** !



- ▷ **Vous êtes en situation d'encadrement**

---
- ▷ **Vous travaillez dans un service administratif**

---
- ▷ **Vous êtes personnel technique ou logistique**

---
- ▷ **Vous êtes personnel médical**

---
- ▷ **Vous êtes personnel paramédical**

---
- ▷ **Vous travaillez dans la protection de l'enfance**

---
- ▷ **Vous accompagnez des personnes en situation de handicap**

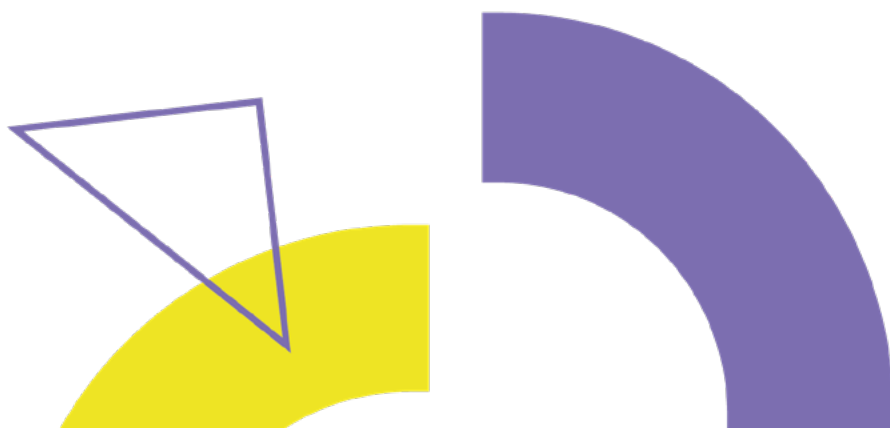
---
- ▷ **Qu'est-ce que l'offre de formation Anfh ?**

---
- ▷ **L'offre Anfh c'est aussi...**

---
- ▷ **Les outils pour vous accompagner au quotidien**

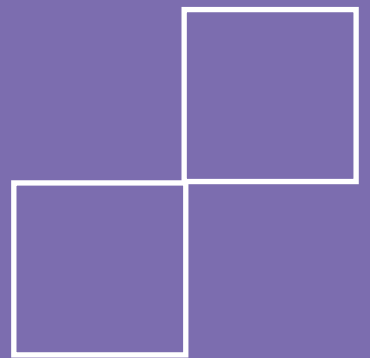
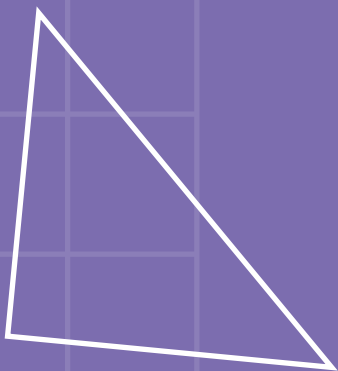
---
- ▷ **Le pôle formation vous accompagne**

---





**VOUS ÊTES**  
EN SITUATION  
**D'ENCADREMENT**



## PROGRAMME DISPONIBLE EN CLIQUANT SUR L'INTITULÉ

---

➤ **Atouts d'une équipe intergénérationnelle : comment bien travailler ensemble?**

---

➤ **Attractivité et recrutement : développer sa stratégie**

---

➤ **Management bienveillant**

---

➤ **Manager en situation de stress**

---

➤ **Parcours Encadrants**

- **M1 - Positionnement**
  - **M2 - Actualité juridique de l'environnement sanitaire et médico-social public**
  - **M3 - Actualité juridique des droits des usagers pris en charge dans la FPH**
  - **M4 - La qualité dans la FPH**
  - **M5 - Communication et accompagnement du changement**
  - **M6 - Gestion et conduite de projet**
  - **M7 - Gestion des situations difficiles**
  - **M8 - Gestion du temps de travail**
  - **M9 - Conduire un entretien professionnel**
  - **M10 - Manager des compétences**
  - **M11 - Du manager au leader**
  - **M12 - Optimiser son temps de travail**
  - **M13 - Management à distance**
  - **M14 - Management intergénérationnel**
  - **M15 - Ethique et posture de l'encadrant**
- 





# POUR ALLER PLUS LOIN

- 
- **Accompagner les aidants**

---

  - **Améliorer la communication entre professionnels / soignés / proches**

---

  - **Anglais : orientation et premier niveau d'information des patients**

---

  - **Animer une formation à distance**

---

  - **Codage de l'activité externe : optimiser la chaine de facturation**

---

  - **Cyberveille : acquérir les bons réflexes**

---

  - **Développer ses compétences relationnelles pour contribuer au collectif de travail**

---

  - **Distance professionnelle**

---

  - **Douleur**
    - sensibilisation à la prise en charge
    - perfectionnement à la prise en charge

---

  - **Droits des patients et des résidents**

---

  - **Formateur occasionnel : élaborer, animer et évaluer une action de formation**

---

  - **Formateur occasionnel : renforcer sa posture**

---

  - **Gestion du stress et prévention de l'épuisement professionnel**

---

  - **Liberté et sécurité : quelle conciliation possible ?**

---

  - **Maître d'apprentissage**
    - M1 - posture et compétences
    - M2 - accompagnement à la certification
- 



---

➤ **Maîtriser les conditions d'octroi, de mise en œuvre et de suivi de la protection fonctionnelle**

---

➤ **Manutention des charges inertes**

---

➤ **Place du son dans l'environnement professionnel**

---

➤ **Professionnel non soignant face à la confidentialité et à la discrétion**

---

➤ **Se préparer à la retraite**

---

➤ **Travailler avec l'IA**

---

➤ **Violence intra équipe : prévenir les situations à risque**

---

➤ **Violences sexistes et sexuelles**

- **M1 - comprendre, repérer les situations et orienter les victimes**

- **M2 - construire et déployer un process de prévention et disciplinaire au sein de son établissement**

---





**VOUS TRAVAILLEZ  
EN SERVICE  
ADMINISTRATIF**



## PROGRAMME DISPONIBLE EN CLIQUANT SUR L'INTITULÉ

- **Accueil téléphonique et physique des familles/visiteurs : renseigner et orienter**
- **Codage de l'activité externe : optimiser la chaîne de facturation**
- **Formation d'adaptation à l'emploi (FAE) : Adjoint des cadres**
- **Formation d'adaptation à l'emploi (FAE) : Assistant médico-administratif**
- **Maîtriser les procédures des marchés publics adaptés (MAPA) - Initiation**
- **Maîtriser les procédures des marchés publics adaptés (MAPA) - Perfectionnement**
- **Professionnel non soignant face à la confidentialité et à la discrétion**
- **Violence des usagers dans les services administratifs**

**POUR ALLER PLUS LOIN**

- **Accompagner les aidants**
- **Améliorer la communication entre professionnels / soignés / proches**
- **Anglais : orientation et premier niveau d'information des patients**
- **Animer une formation à distance**
- **Atouts d'une équipe intergénérationnelle : comment bien travailler ensemble?**
- **Cybervigilance : acquérir les bons réflexes**
- **Développer ses compétences relationnelles pour contribuer au collectif de travail**
- **Distance professionnelle**
- **Droits des patients et des résidents**



---

➤ **Formateur occasionnel : élaborer, animer et évaluer une action de formation**

---

➤ **Formateur occasionnel : renforcer sa posture**

---

➤ **Gestion du stress et prévention de l'épuisement professionnel**

---

➤ **Liberté et sécurité : quelle conciliation possible ?**

---

➤ **Maître d'apprentissage**

- **M1 : posture et compétences**

- **M2 : accompagnement à la certification**

---

➤ **Manutention des charges inertes**

---

➤ **Place du son dans l'environnement professionnel**

---

➤ **Se préparer à la retraite**

---

➤ **Travailler avec l'IA**

---

➤ **Violence intra équipe : prévenir les situations à risque**

---

➤ **Violences sexistes et sexuelles**

- **M1 : comprendre, repérer les situations et orienter les victimes**

- **M2 : construire et déployer un process de prévention et disciplinaire au sein de son établissement**

---

## **DIRECTION**

---

➤ **Attractivité et recrutement : développer sa stratégie**

---

➤ **Atouts d'une équipe intergénérationnelle : comment bien travailler ensemble?**

---

➤ **Travailler avec l'IA**

---



# POUR ALLER PLUS LOIN

- **Accompagner les aidants**
- **Améliorer la communication entre professionnels / soignés / proches**
- **Anglais : orientation et premier niveau d'information des patients**
- **Animer une formation à distance**
- **Codage de l'activité externe : optimiser la chaîne de facturation**
- **Cyberveille : acquérir les bons réflexes**
- **Développer ses compétences relationnelles pour contribuer au collectif de travail**
- **Distance professionnelle**
- **Droits des patients et des résidents**
- **Formateur occasionnel : élaborer, animer et évaluer une action de formation**
- **Formateur occasionnel : renforcer sa posture**
- **Gestion du stress et prévention de l'épuisement professionnel**
- **Maître d'apprentissage**
  - **M1 : posture et compétences**
  - **M2 : accompagnement à la certification**
- **Manutention des charges inertes**
- **Place du son dans l'environnement professionnel**
- **Se préparer à la retraite**
- **Violence intra équipe : prévenir les situations à risque**
- **Violences sexistes et sexuelles**
  - **M1 : comprendre, repérer les situations et orienter les victimes**
  - **M2 : construire et déployer un processus de prévention et disciplinaire au sein de son établissement**



# RESSOURCES HUMAINES

➤ **Attractivité et recrutement : développer sa stratégie**

➤ **Responsables et chargé(e)s de formation: se professionnaliser**

➤ **Ressources Humaines**

○ **M1 : les fondamentaux pour la gestion administrative du personnel**

○ **M2 : la paie - module d'approfondissement**

## POUR ALLER PLUS LOIN

➤ **Accompagner les aidants**

➤ **Améliorer la communication entre professionnels / soignés / proches**

➤ **Anglais : orientation et premier niveau d'information des patients**

➤ **Animer une formation à distance**

➤ **Atouts d'une équipe intergénérationnelle : comment bien travailler ensemble?**

➤ **Codage de l'activité externe : optimiser la chaine de facturation**

➤ **Cybervigilance : acquérir les bons réflexes**

➤ **Développer ses compétences relationnelles pour contribuer au collectif de travail**

➤ **Distance professionnelle**

➤ **Droits des patients et des résidents**

➤ **Formateur occasionnel : élaborer, animer et évaluer une action de formation**

➤ **Formateur occasionnel : renforcer sa posture**

➤ **Gestion du stress et prévention de l'épuisement professionnel**



---

➤ **Maître d'apprentissage**

- **M1 : posture et compétences**
- **M2 : accompagnement à la certification**

---

➤ **Maîtriser les conditions d'octroi, de mise en œuvre et de suivi de la protection fonctionnelle**

---

➤ **Manutention des charges inertes**

---

➤ **Place du son dans l'environnement professionnel**

---

➤ **Se préparer à la retraite**

---

➤ **Travailler avec l'IA**

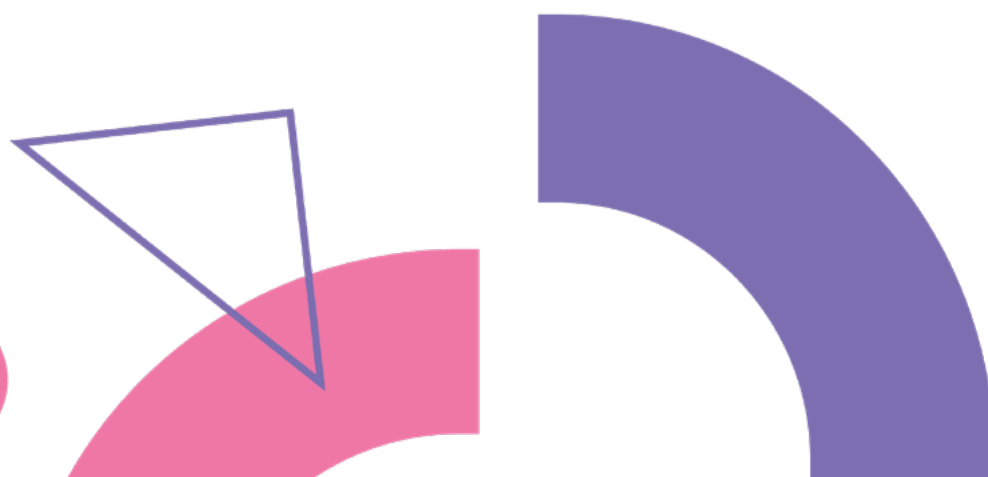
---

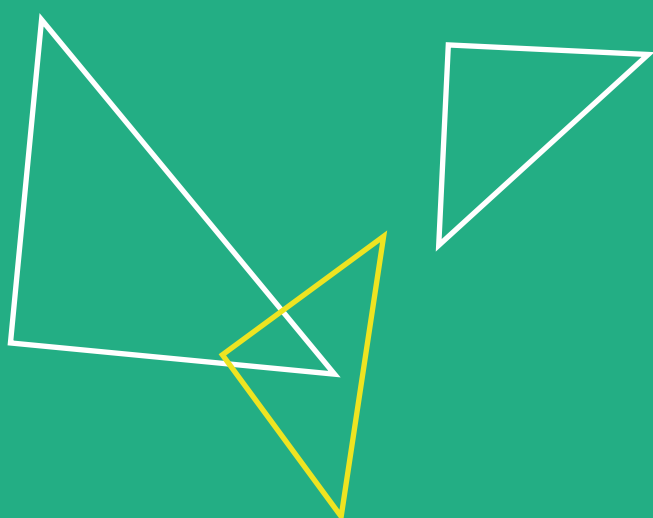
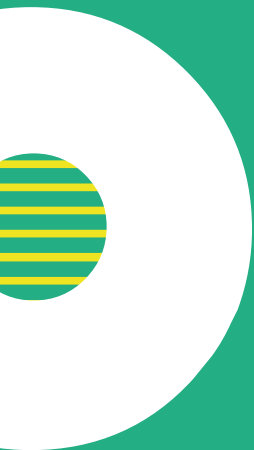
➤ **Violence intra équipe : prévenir les situations à risque**

---

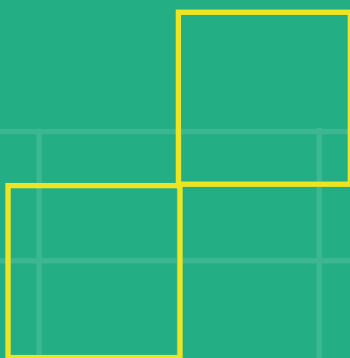
➤ **Violences sexistes et sexuelles**

- **M1 : comprendre, repérer les situations et orienter les victimes**
  - **M2 : construire et déployer un process de prévention et disciplinaire au sein de son établissement**
- 





**VOUS ÊTES PERSONNEL  
TECHNIQUE  
OU LOGISTIQUE**



## PROGRAMME DISPONIBLE EN CLIQUANT SUR L'INTITULÉ

- Formation d'adaptation à l'emploi (FAE) : Technicien supérieur hospitalier
- Gestion des stocks
- Manutention des charges inertes
- Professionnel non soignant face à la confidentialité et à la discrétion

## POUR ALLER PLUS LOIN

- Accompagner les aidants
- Améliorer la communication entre professionnels / soignés / proches
- Anglais : orientation et premier niveau d'information des patients
- Animer une formation à distance
- Atouts d'une équipe intergénérationnelle : comment bien travailler ensemble?
- Codage de l'activité externe : optimiser la chaîne de facturation
- Cybervigilance : acquérir les bons réflexes
- Développer ses compétences relationnelles pour contribuer au collectif de travail
- Distance professionnelle
- Droits des patients et des résidents
- Formateur occasionnel : élaborer, animer et évaluer une action de formation
- Formateur occasionnel : renforcer sa posture



---

➤ **Gestion du stress et prévention de l'épuisement professionnel**

---

➤ **Maître d'apprentissage**

- M1 : posture et compétences
  - M2 : accompagnement à la certification
- 

➤ **Place du son dans l'environnement professionnel**

---

➤ **Se préparer à la retraite**

---

➤ **Travailler avec l'IA**

---

➤ **Violence intra équipe : prévenir les situations à risque**

---

➤ **Violences sexistes et sexuelles**

- **Module 1 : comprendre, repérer les situations et orienter les victimes**
  - **Module 2 : construire et déployer un process de prévention et disciplinaire au sein de son établissement**
- 







**VOUS ÊTES  
PERSONNEL  
MEDICAL**

- 
- **Annonce et accompagnement d'une mauvaise nouvelle médicale**

---

  - **Endométriose**
    - M1 : repérage et diagnostic
    - M2 : prise en charge

---

  - **Entretien prénatal précoce**
    - M1 : Réaliser un entretien prénatal précoce
    - M2 : Accompagner les femmes / couples en situation complexe

---

  - **Manager médicaux**
    - M1 : Positionnement
    - M2 : Gouvernance hospitalière
    - M3 : Rôle et la place du médecin manager dans la relation managériale individuelle et collective au sein d'une équipe
    - M4 : Anticiper et gérer les conflits
    - M5 : Identifier les leviers pour créer les conditions d'une meilleure QVCT

---

  - **Oncologie : spécificité de la prise en charge des adolescents-jeunes patients**

---

## POUR ALLER PLUS LOIN

- 
- **Accompagner les aidants**

---

  - **Améliorer la communication entre professionnels / soignés / proches**

---

  - **Anglais : orientation et premier niveau d'information des patients**

---

  - **Animer une formation à distance**

---

  - **Atouts d'une équipe intergénérationnelle : comment bien travailler ensemble?**

---

  - **Codage de l'activité externe : optimiser la chaine de facturation**

---



- 
- **Conduites addictives : prise en charge des patients / résidents**

---

  - **Cybervigilance : acquérir les bons réflexes**

---

  - **Développer ses compétences relationnelles pour contribuer au collectif de travail**

---

  - **Distance professionnelle**

---

  - **Douleur**
    - sensibilisation à la prise en charge
    - perfectionnement à la prise en charge

---

  - **Droits des patients et des résidents**

---

  - **Ecrits professionnels dans les établissements sociaux et médico-sociaux : quels sens, quels enjeux?**

---

  - **Formateur occasionnel : élaborer, animer et évaluer une action de formation**

---

  - **Formateur occasionnel : renforcer sa posture**

---

  - **Gestion du stress et prévention de l'épuisement professionnel**

---

  - **Maître d'apprentissage**
    - M1 : posture et compétences
    - M2 : accompagnement à la certification

---

  - **Manutention des charges inertes**

---

  - **Place du son dans l'environnement professionnel**

---

  - **Risque suicidaire : évaluer et orienter**

---

  - **Se préparer à la retraite**

---

  - **Travailler avec l'IA**

---

  - **Violence intra équipe : prévenir les situations à risque**

---

  - **Violences sexistes et sexuelles**
    - **Module 1 : comprendre, repérer les situations et orienter les victimes**
    - **Module 2 : construire et déployer un process de prévention et disciplinaire au sein de son établissement**
- 





**VOUS ÊTES  
PERSONNEL  
PARAMEDICAL**

- 
- **Accompagner le patient / résident par le toucher**

---

  - **Accompagner les aidants**

---

  - **Accueil téléphonique et physique des familles/visiteurs : renseigner et orienter**

---

  - **Alzheimer ou pathologies dites apparentées : mieux comprendre et mieux prendre en charge la personne âgée**

---

  - **Améliorer la communication entre professionnels / soignés / proches**

---

  - **Anglais : orientation et premier niveau d'information des patients**

---

  - **Animation**
    - activités flash
    - activités pour les résidents en situation de grande dépendance
    - ateliers de gymnastique douce
    - ateliers en lien avec la musique et le chant
    - conception, organisation et animation d'ateliers autour du projet de vie de l'établissement

---

  - **Animer une formation à distance**

---

  - **Annnonce et accompagnement d'une mauvaise nouvelle médicale**

---

  - **ASH**
    - Démarche de soins qualité
    - Entretien et hygiène
    - Assistance aux patients dans les actes de la vie quotidienne
    - Connaissance du milieu institutionnel, déontologie, relations professionnelles

---

  - **Atouts d'une équipe intergénérationnelle : comment bien travailler ensemble?**

---

  - **AVC : prise en charge des patients**

---

  - **Bientraitance des personnes accueillies**

---

  - **Codage de l'activité externe : optimiser la chaine de facturation**

---



- 
- **Communication non verbale dans la relation patient / soignant**

---

  - **Comprendre la personne âgée par la méthode de simulateur de vieillissement**

---

  - **Conduites addictives : prise en charge des patients / résidents**

---

  - **Cybervigilance : acquérir les bons réflexes**

---

  - **Danse assise**
    - **Initiation**
    - **Perfectionnement**

---

  - **Dénutrition des personnes âgées**

---

  - **Développer ses compétences relationnelles pour contribuer au collectif de travail**

---

  - **Distance professionnelle**

---

  - **Douleur**
    - **sensibilisation à la prise en charge**
    - **perfectionnement à la prise en charge**

---

  - **Droits des patients et des résidents**

---

  - **Ecrits professionnels dans les établissements sociaux et médico-sociaux : quels sens, quels enjeux?**

---

  - **Entretien prénatal précoce**
    - **M1 : Réaliser un entretien prénatal précoce**
    - **M2 : Accompagner les femmes / couples en situation complexe**

---

  - **Ethnopsychiatrie**

---

  - **Etre professionnel face à la confidentialité et la discrétion en tant que soignant**

---

  - **Formateur occasionnel : élaborer, animer et évaluer une action de formation**

---

  - **Formateur occasionnel : renforcer sa posture**

---

  - **Gestion du stress et prévention de l'épuisement professionnel**

---

  - **Image de soi et soins esthétiques**

---



---

## ➤ Hypnose

- M1 : Initiation aux techniques de l'hypnose - obligatoire
  - M2 : Gérer son stress par l'auto-hypnose
  - M3 : L'hypnose dans la prise en charge de la douleur physique et psychologique
- 

## ➤ Maître d'apprentissage

- M1 : posture et compétences
  - M2 : accompagnement à la certification
- 

## ➤ Manutention des charges inertes

---

## ➤ Manutention des personnes dépendantes

---

## ➤ Oncologie : spécificité de la prise en charge des adolescents-jeunes patients

---

## ➤ Parkinson : mieux comprendre et mieux prendre en charge la personne âgée

---

## ➤ Place du son dans l'environnement professionnel

---

## ➤ Prévenir le recours à l'isolement et à la contention en psychiatrie

---

## ➤ Risque suicidaire : évaluer et orienter

---

## ➤ Santé buccodentaire des personnes fragilisées ou dépendantes

---

## ➤ Se préparer à la retraite

---

## ➤ Travailler avec l'IA

---

## ➤ Troubles de la déglutition

---

## ➤ Tuteur de stage : pour AS-AMP-AES

---

## ➤ Violence des usagers : prévenir et faire face au sein des équipes

---

## ➤ Violence intra équipe : prévenir les situations à risque

---

## ➤ Violences sexistes et sexuelles

- Module 1 : comprendre, repérer les situations et orienter les victimes
  - Module 2 : construire et déployer un process de prévention et disciplinaire au sein de son établissement
- 





**VOUS ÊTES  
PERSONNEL  
PARAMEDICAL  
EN EHPAD**



- 
- **Accompagner le patient / résident par le toucher**

---

  - **Accompagner les aidants**

---

  - **Accueil téléphonique et physique des familles/visiteurs : renseigner et orienter**

---

  - **Alzheimer ou pathologies dites apparentées : mieux comprendre et mieux prendre en charge la personne âgée**

---

  - **Améliorer la communication entre professionnels / soignés / proches**

---

  - **Anglais : orientation et premier niveau d'information des patients**

---

  - **Animation**
    - activités flash
    - activités pour les résidents en situation de grande dépendance
    - ateliers de gymnastique douce
    - ateliers en lien avec la musique et le chant
    - conception, organisation et animation d'ateliers autour du projet de vie de l'établissement

---

  - **Animer une formation à distance**

---

  - **Annnonce et accompagnement d'une mauvaise nouvelle médicale**

---

  - **ASH**
    - Démarche de soins qualité
    - Entretien et hygiène
    - Assistance aux patients dans les actes de la vie quotidienne
    - Connaissance du milieu institutionnel, déontologie, relations professionnelles

---

  - **Atouts d'une équipe intergénérationnelle : comment bien travailler ensemble?**

---

  - **AVC : prise en charge des patients**

---

  - **Bientraitance des personnes accueillies**

---

  - **Codage de l'activité externe : optimiser la chaine de facturation**

---



- 
- **Communication non verbale dans la relation patient / soignant**

---

  - **Comprendre la personne âgée par la méthode de simulateur de vieillissement**

---

  - **Conduites addictives : prise en charge des patients / résidents**

---

  - **Cybervigilance : acquérir les bons réflexes**

---

  - **Danse assise**
    - **Initiation**
    - **Perfectionnement**

---

  - **Dénutrition des personnes âgées**

---

  - **Développer ses compétences relationnelles pour contribuer au collectif de travail**

---

  - **Distance professionnelle**

---

  - **Douleur**
    - **sensibilisation à la prise en charge**
    - **perfectionnement à la prise en charge**

---

  - **Droits des patients et des résidents**

---

  - **Ecrits professionnels dans les établissements sociaux et médico-sociaux : quels sens, quels enjeux?**

---

  - **Ethnopsychiatrie**

---

  - **Etre professionnel face à la confidentialité et la discrétion en tant que soignant**

---

  - **Formateur occasionnel : élaborer, animer et évaluer une action de formation**

---

  - **Formateur occasionnel : renforcer sa posture**

---

  - **Gestion du stress et prévention de l'épuisement professionnel**

---

  - **Image de soi et soins esthétiques**

---

  - **Hypnose**
    - **M1 : Initiation aux techniques de l'hypnose - obligatoire**
    - **M2 : Gérer son stress par l'auto-hypnose**
    - **M3 : L'hypnose dans la prise en charge de la douleur physique et psychologique**
- 



- **Liberté et sécurité : quelle conciliation possible ?**
- **Maître d'apprentissage**
  - **M1 : posture et compétences**
  - **M2 : accompagnement à la certification**
- **Manutention des charges inertes**
- **Manutention des personnes dépendantes**
- **Parkinson : mieux comprendre et mieux prendre en charge la personne âgée**
- **Place du son dans l'environnement professionnel**
- **Prise en charge des patients du secteur psychiatrique vers le médico-social**
- **Prise en charge non médicamenteuse des troubles comportementaux en EHPAD et USLD**
- **Risque suicidaire : évaluer et orienter**
- **Rôle et responsabilité de l'IDE en EHPAD**
- **Santé buccodentaire des personnes fragilisées ou dépendantes**
- **Se préparer à la retraite**
- **Sexualité des personnes accompagnées**
- **Soignants et travail de nuit en EHPAD**
- **Travailler avec l'IA**
- **Troubles de la déglutition**
- **Tuteur de stage : pour AS-AMP-AES**
- **Violence des usagers : prévenir et faire face au sein des équipes**
- **Violence intra équipe : prévenir les situations à risque**
- **Violences sexistes et sexuelles**
  - **Module 1 : comprendre, repérer les situations et orienter les victimes**
  - **Module 2 : construire et déployer un process de prévention et disciplinaire au sein de son établissement**





**VOUS TRAVAILLEZ  
DANS LA  
PROTECTION  
DE L'ENFANCE**

- **Écrits professionnels dans les établissements sociaux et médico-sociaux : quels sens, quels enjeux ?**
- **Risque suicidaire : évaluer et orienter**
- **Violence en protection de l'enfance : prévenir les situations à risque**

## POUR ALLER PLUS LOIN

- **Accompagner les aidants**
- **Améliorer la communication entre professionnels / soignés / proches**
- **Anglais : orientation et premier niveau d'information des patients**
- **Animer une formation à distance**
- **Annnonce et accompagnement d'une mauvaise nouvelle médicale**
- **Atouts d'une équipe intergénérationnelle : comment bien travailler ensemble?**
- **Codage de l'activité externe : optimiser la chaîne de facturation**
- **Conduites addictives : prise en charge des patients / résidents**
- **Cyberveille : acquérir les bons réflexes**
- **Développer ses compétences relationnelles pour contribuer au collectif de travail**
- **Distance professionnelle**
- **Droits des patients et des résidents**



- 
- **Formateur occasionnel : élaborer, animer et évaluer une action de formation**
- 
- **Formateur occasionnel : renforcer sa posture**
- 
- **Gestion du stress et prévention de l'épuisement professionnel**
- 
- **Hypnose**
    - **M1 : Initiation aux techniques de l'hypnose - obligatoire**
    - **M2 : Gérer son stress par l'auto-hypnose**
    - **M3 : L'hypnose dans la prise en charge de la douleur physique et psychologique**
- 
- **Maître d'apprentissage**
    - **M1 : posture et compétences**
    - **M2 : accompagnement à la certification**
- 
- **Manutention des charges inertes**
- 
- **Place du son dans l'environnement professionnel**
- 
- **Se préparer à la retraite**
- 
- **Travailler avec l'IA**
- 
- **Violence des usagers : prévenir et faire face au sein des équipes**
- 
- **Violence intra équipe : prévenir les situations à risque**
- 
- **Violences sexistes et sexuelles**
    - **Module 1 : comprendre, repérer les situations et orienter les victimes**
    - **Module 2 : construire et déployer un process de prévention et disciplinaire au sein de son établissement**
- 





**VOUS ACCOMPAGNEZ  
DES PERSONNES EN  
SITUATION DE  
HANDICAP**

---

➤ **Accompagner les aidants**

---

➤ **Ecrits professionnels dans les établissements sociaux et médico-sociaux : quels sens, quels enjeux?**

---

➤ **Sexualité des personnes accompagnées**

---

➤ **Violence des usagers : prévenir et faire face au sein des équipes**

---

## **POUR ALLER PLUS LOIN**

---

➤ **Accompagner le patient / résident par le toucher**

---

➤ **Améliorer la communication entre professionnels / soignés / proches**

---

➤ **Anglais : orientation et premier niveau d'information des patients**

---

➤ **Animation**

- **activités flash**
- **activités pour les résidents en situation de grande dépendance**
- **ateliers de gymnastique douce**
- **ateliers en lien avec la musique et le chant**
- **conception, organisation et animation d'ateliers autour du projet de vie de l'établissement**

---

➤ **Animer une formation à distance**

---

➤ **Annonce et accompagnement d'une mauvaise nouvelle médicale**

---

➤ **Atouts d'une équipe intergénérationnelle : comment bien travailler ensemble?**

---

➤ **Codage de l'activité externe : optimiser la chaîne de facturation**

---

➤ **Conduites addictives : prise en charge des patients / résidents**

---





- 
- **Cyberveillance : acquérir les bons réflexes**

---

  - **Danse assise**
    - **Initiation**
    - **Perfectionnement**

---

  - **Développer ses compétences relationnelles pour contribuer au collectif de travail**

---

  - **Distance professionnelle**

---

  - **Droits des patients et des résidents**

---

  - **Formateur occasionnel : élaborer, animer et évaluer une action de formation**

---

  - **Formateur occasionnel : renforcer sa posture**

---

  - **Gestion du stress et prévention de l'épuisement professionnel**

---

  - **Image de soi et soins esthétiques**

---

  - **Hypnose**
    - **M1 : Initiation aux techniques de l'hypnose - obligatoire**
    - **M2 : Gérer son stress par l'auto-hypnose**
    - **M3 : L'hypnose dans la prise en charge de la douleur physique et psychologique**

---

  - **Liberté et sécurité : quelle conciliation possible ?**

---

  - **Maître d'apprentissage**
    - **M1 : posture et compétences**
    - **M2 : accompagnement à la certification**

---

  - **Manutention des charges inertes**

---

  - **Manutention des personnes dépendantes**

---

  - **Place du son dans l'environnement professionnel**

---

  - **Risque suicidaire : évaluer et orienter**

---

  - **Santé buccodentaire des personnes fragilisées ou dépendantes**

---

  - **Se préparer à la retraite**

---



---

➤ **Travailler avec l'IA**

---

➤ **Troubles de la déglutition**

---

➤ **Violence intra équipe : prévenir les situations à risque**

---

➤ **Violences sexistes et sexuelles**

- **Module 1 : comprendre, repérer les situations et orienter les victimes**

- **Module 2 : construire et déployer un process de prévention et disciplinaire au sein de son établissement**

---

# QU'EST CE QUE L'OFFRE DE FORMATION ANFH



**Un service exclusivement réservé** aux établissements adhérents de l'Anfh



**Des actions de formation inter-établissements**, achetées et organisées par l'Anfh



**Des échanges entre agents** pour partager leurs expériences et leurs pratiques professionnelles

## MODALITÉS DE FINANCEMENT

	FRAIS D'ENSEIGNEMENT	FRAIS DE DEPLACEMENT	FRAIS DE TRAITEMENT
<b>AFR - Actions de Formation Régionales (Gratuites)</b>	Fonds régionaux Anfh*	Plan de formation de l'établissement*	Plan de formation de l'établissement*
<b>AFC - Actions de Formation Coordonnées (Payantes)</b>	Plan de formation de l'établissement*	Plan de formation de l'établissement*	Plan de formation de l'établissement*

\* A l'exception des personnels médicaux : prise en charge sur l'enveloppe DPCM

\*\*Dans la limite des fonds disponibles et selon les critères définis pour la prise en charge

# L'OFFRE ANFH

## C'EST AUSSI...

**TOTHEM**  
Marque employeur

Qualité de Vie  
et des Conditions de  
Travail

**VAE  
Collective**

Développement  
durable & RSE

**Secondes parties  
de carrière**

Compétences clés  
4C

### ➔ De l'accompagnement, du conseil, des boîtes à outils

Egalité  
professionnelle

**RH**  
Métiers  
compétences

**ICARE**  
Management

Cyberdéfense

Intelligence  
Artificielle

➔ Consultez l'offre de services ici !

### ➔ Des journées thématiques et webinaires

- Journée management
- Journée gérontologie
- Webinaires RH
- Séminaire des chargés-responsables formation
- ...

# DES OUTILS POUR VOUS APPUYER AU QUOTIDIEN !

## LA ForMuLE



**Recherchez** des formations et commandez vos sessions en quelques clics !

**+ 500**  
marchés

achetés par l'Anfh, dans le respect du Code de la commande publique, sont à votre disposition.

### Avec LA ForMuLE Anfh

- VISUALISEZ** l'ensemble des marchés de formations contractualisés par l'Anfh et ouverts à votre territoire
- PASSEZ, MODIFIEZ ET ANNULEZ** vos commandes de formation

## E-LEARNING



**Déployez** l'offre de formation 2.0 de l'Anfh !

**1**

L'Anfh met à disposition  
**ESPACE DIGITAL**  
de formation

plateforme Learning Content Management System (LCMS). Matérialisée à travers une **bibliothèque de contenus e-learning**, cette offre vient compléter les dispositifs de ressources en présentiel.

**Consultez le catalogue ici !**

# LE PÔLE FORMATION DE VOTRE DÉLÉGATION VOUS ACCOMPAGNE !



## POUR SÉCURISER vos achats

- En respectant les procédures d'achats publics
- En associant des experts métiers issus de vos établissements



## POUR APPORTER une expertise en ingénierie de formation

- En vous proposant notre expertise en matière de construction de dispositifs et de parcours de formation
- En assurant une veille juridique pour adapter notre offre à vos besoins



## POUR OPTIMISER votre plan de formation

- En vous conseillant au besoin pour une articulation optimale de notre offre avec votre plan de formation
- En proposant des formations selon les contraintes organisationnelles des établissements

# CONTACTS

Pour connaître les modalités de déploiement, rapprochez vous de votre délégation



## CLÉLIA DUMONT

rhone.formation@anfh.fr  
Conseillère Formation  
Délégation Rhône



## CARINE VANNA

c.vanna@anfh.fr  
Conseillère Formation  
Délégation Alpes



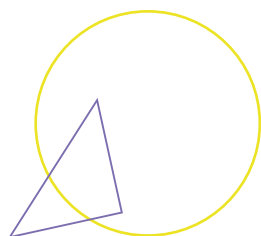
## MARIE-CAPUCINE TALLEC

rhone.formation@anfh.fr  
Conseillère Formation  
Délégation Rhône



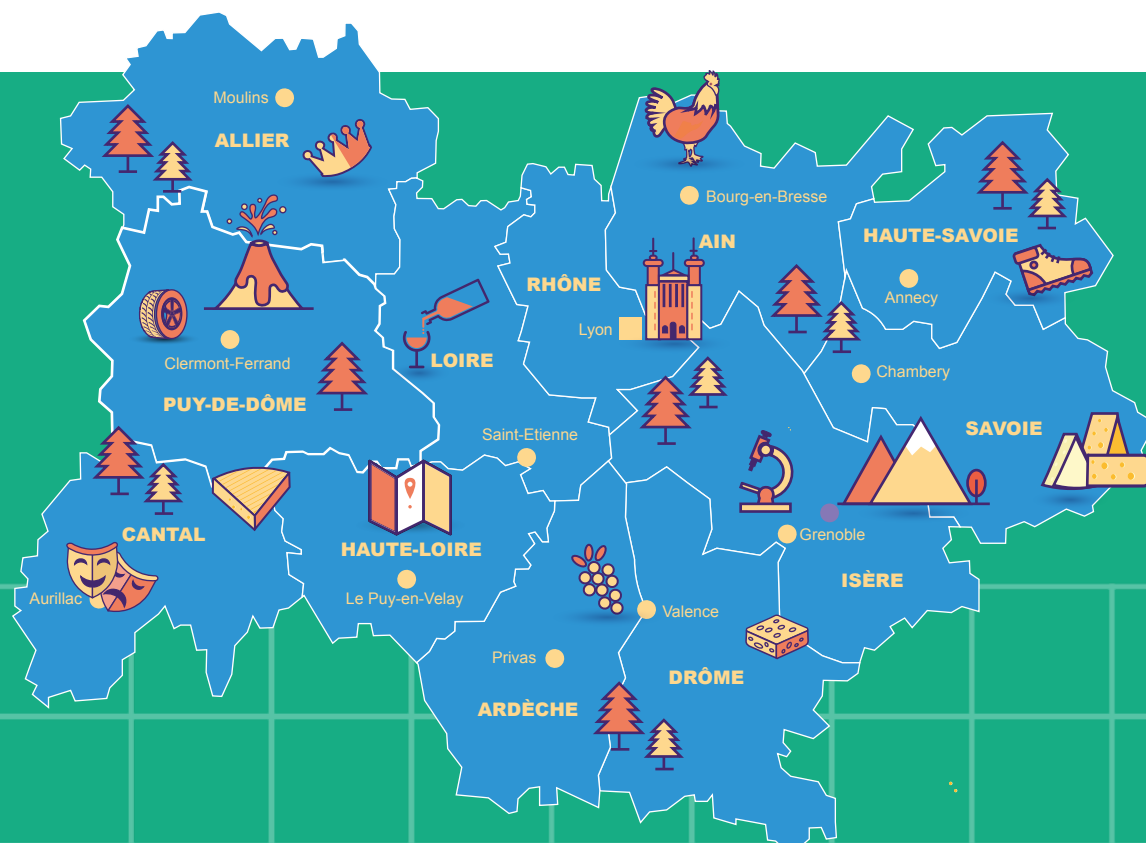
## ELODIE VILLAIN

e.villain@anfh.fr  
Conseillère Formation  
Délégation Alpes



## ANDRÉA COUTAREL

a.coutarel@anfh.fr  
Conseillère Formation  
Délégation Auvergne





# Anfh

Auvergne-  
Rhône-Alpes

---

[www.anfh.fr](http://www.anfh.fr)

