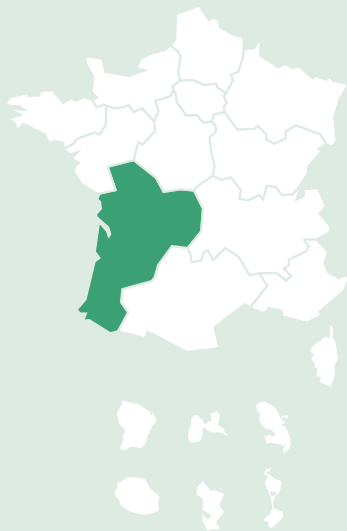


Nouvelle Aquitaine

Rapport d'activité régional 2023

Sur la carte



Établissements adhérents

284

établissements adhérents
au plan de formation à l'Anfh

83

établissements
adhérents au DPCm

Éditorial

Un investissement constant dans la qualification des professionnels et une offre d'accompagnement de plus en plus riche mise à disposition des établissements adhérents !

En 2023, les administrateurs de l'Anfh Nouvelle Aquitaine ont souhaité maintenir la dynamique amorcée ces dernières années tant sur le développement de l'offre de formation au profit des professionnels des établissements adhérents, que sur les moyens financiers mobilisés pour accompagner le déploiement des politiques de ressources humaines.

Les fonds consacrés à la formation ont très fortement progressé pour atteindre, en 2023, 114 millions d'euros (+5,5% par rapport à 2022). La moitié de ces fonds a été dédiée à la promotion professionnelle, dispositif d'évolution unique dans le secteur. En Nouvelle-Aquitaine, c'est presque 2300 agents qui ont suivi des études promotionnelles en 2023 dont plus de la moitié pour des formations d'Infirmier(e)s et d'Aide-soignant(e). L'engagement

des Établissements, de l'Anfh et des différents partenaires est et reste très significatif.

Le taux d'accès à la formation (pourcentage d'agents ayant effectué au moins une formation dans l'année) rejoint progressivement le taux d'avant la pandémie : 52,2% contre 53,3% en 2019. De nouveau, c'est plus d'un agent sur deux qui est parti en formation en 2023 !

L'Anfh joue un rôle incontournable dans le développement de la formation des établissements sanitaires, sociaux et médico-sociaux. Je remercie au nom de tous les administrateurs, les 3 délégations qui œuvrent chaque jour pour répondre aux besoins et aux attentes des établissements et des professionnels.

—
Céline Costeres-Voyer
Présidente Anfh Nouvelle Aquitaine

Une expertise pour gérer et financer

Dispositifs individuels de formation

78,8%

de dossiers acceptés (hors BC)

334

CFP* (dossiers classiques)

51

études promotionnelles*

101

VAE*

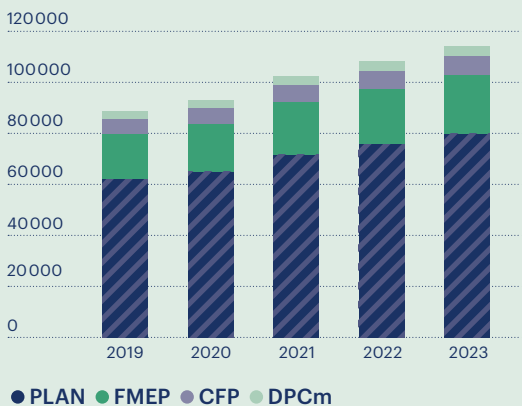
644

Bilans de compétences*

* Nombre de dossiers en cours

Fonds et formation

Évolution de la collecte par fonds depuis 2019 (en K€)



● PLAN ● FMEP ● CFP ● DPCm

En 2023, le total des cotisations* s'élève à 113625 K€ contre 107672 K€ en 2022, soit une augmentation de 5,5%. Cette évolution est supérieure à celle enregistrée au niveau national (4,9%).

* Hors cotisations sur exercices antérieurs, sauf Esat

Études promotionnelles tous fonds confondus



2291

études promotionnelles en cours, dont 938 dossiers accordés en 2023

Dix premiers diplômes préparés dans le cadre des études promotionnelles

Diplômes	Nombre EP 2023	Nombre EP 2022	Taux d'évolution 2023/2022
1. DE Infirmier	768	711	8%
2. DEAS	541	601	-10%
3. Diplôme Cadre de santé	197	189	4,2%
4. DE IPA	106	107	-0,9%
5. DE Infirmier anesthésiste	76	86	-11,6%
6. CAFERUIS	44	51	-13,7%
7. DE IBODE	42	73	-42,5%
8. DE IBODE 2022	42	17	147,1%
9. TP SAMS	37	26	42,3%
10. Diplôme ARM	34	18	88,9%
Autres	404	358	12,8%
Total	2291	2237	2,4%

DPC médical

Plus de
5 335
départs en formation au
titre de l'agrément DPC médical,
dont :



86,5%
concernant les médecins



11,8%
concernant les
pharmaciens



1,5%
concernant les
chirurgiens-dentistes

Réseaux et proximité

Une politique régionale déployée en proximité par les trois territoires néo-aquitains

Une offre de formations régionales bien identifiée

Plus de 2600 agents ont participé à l'un des 250 groupes organisés par les 3 délégations territoriales. Cette augmentation de presque 40% par rapport à 2022 fait de l'offre de formation régionale l'outil le plus sollicité par les adhérents en 2023 ! Plus de 70 thèmes y sont proposés répartis en 8 axes s'adressant à un large public parmi lesquels des formations d'adaptation à l'emploi, des préparations concours, des formations en lien avec l'accompagnement et les soins des usagers (bientraitance, démarche palliative, sexualité, qualité de la prestation hôtelière...), des formations transversales (cybersécurité, communication, qualité de vie au travail...), des formations au management pour les professionnels médicaux et non médicaux. Des formations diplômantes ont aussi bénéficié à une quarantaine d'agents (CAP blanchisserie, TP Agent de restauration, TP Agent de service médico-sociale, TP logistique). En parallèle, les dépenses associées ont augmenté de presque 50%.

La poursuite du déploiement des dispositifs d'appui RH

Dispositif phare en 2023, la QVT a permis de mobiliser dans une dynamique collective

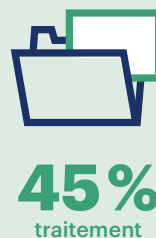
une centaine d'établissements pour la réalisation du baromètre social régional. Plus de 17000 professionnels médicaux et non médicaux ont participé à cette enquête. Les résultats ont permis aux établissements de poursuivre ou d'initier des plans d'actions avec ou sans accompagnement de l'Anfh. Les adhérents ont également pu bénéficier d'appui RH sur d'autres sujets tels que les secondes parties de carrières, la GPMC, l'égalité professionnelle, l'accompagnement des agents en réflexion autour de leur évolution professionnelle...

Des animations régionales et territoriales

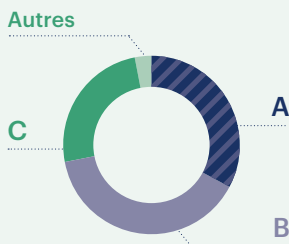
Organisées à l'échelle régionale ou territoriale, les animations proposées ont regroupé environ 1400 participants en présentiel ou distanciel sur des sujets très variés. Notamment, les journées « Être ASH, c'est oser », « Baromètre QVT : des clés pour analyser et restituer vos résultats » et « Transformation écologique en santé : des idées pour s'engager » ont suscité un fort intérêt aux côtés de webinaires RH thématiques et de visioconférences flash visant les échanges de proximité entre les équipes formation/RH et les équipes Anfh.

Zoom sur le plan de formation

Répartition des charges par nature de dépenses

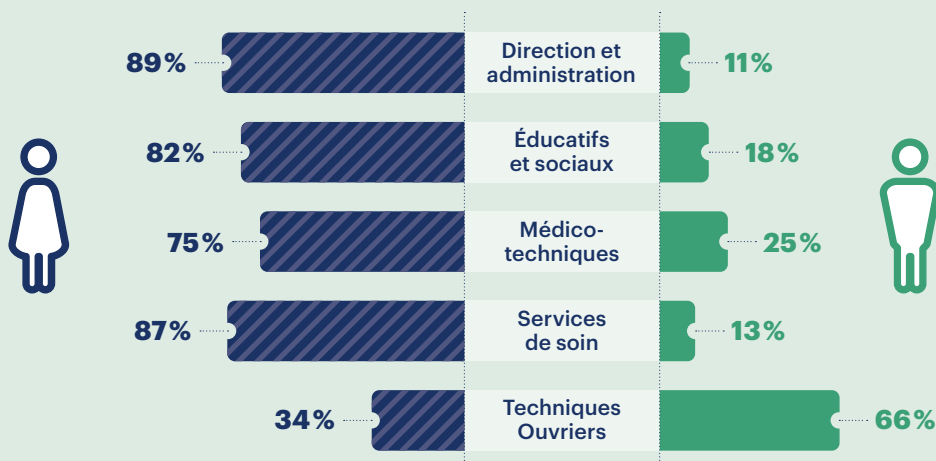


Répartition des stagiaires par catégorie de rémunération, ayant bénéficié d'une prise en charge au titre du plan de formation



En 2023, 25% des stagiaires ayant bénéficié d'au moins une action de formation au titre du Plan de formation des établissements adhérents, sont des agents de catégorie C.

Répartition des stagiaires partis au moins une fois en formation en 2023, par genre et par filière



L'Anfh en chiffres

Les chiffres-clés 2023

Cotisants (FMEP et CFP)



288
établissements
cotisants

110 510
agents



98 620

départs en formation au
titre de l'agrément Plan



52,2%

de taux d'accès à la formation

Public formé au titre du plan de formation



81%
des agents
formés sont
des femmes

Budget régional

7 570 K€

0,2% - Dispositifs
individuels (CFP/VAE/BC)

3 699 K€

0,5 ou 0,75% - DPC médical

22 710 K€

0,6% - Études
promotionnelles

123 K€

4,8% - ESAT

113 625 K€

collectés par
l'Anfh Nouvelle Aquitaine

79 524 K€

2,1% - Plan de formation

Dispositifs individuels (CFP + VAE)



354

demandes
de CFP et
279 accords,
soit un taux
d'accord de 78,8%

BC



Plus de
546
bilans de
compétences
accordés
(au titre de
l'agrément CFP)

L'offre de formation et de services de l'Anfh

Des actions clés en main

En cette année de cinquantenaire, l'Anfh continue d'accompagner les établissements dans les enjeux de fidélisation et d'attractivité, ainsi que les agents dans leurs parcours et leur évolution professionnelle.

L'année 2023 a été marquée au niveau national par la poursuite du déploiement du projet stratégique 2020/2024 de l'Anfh et par la consolidation d'un certain nombre d'offres proposées par l'Anfh à ses établissements adhérents.

► Une offre globale RH a été proposée qui vient compléter les cartographies régionales des métiers. Ce sont ainsi **16 cartographies régionales disponibles** et la première campagne d'actualisation gratuite de la cartographie des métiers a été proposée. L'Anfh a continué à accompagner les établissements dans la conduite de leur démarche GPMC et de l'anticipation des besoins en

compétences une priorité et un axe fort de son offre de services pour les établissements. Ainsi en 2023, ce sont plus de **632 500 entretiens professionnels** qui ont été réalisés dans l'outil GE.

► La poursuite du déploiement de l'outil Gesform Evolution avec plus de **1 125 établissements** équipés de GE et **994** équipés de GEA.

► La poursuite du déploiement des offres thématiques :
• développement durable ;
• offre QVCT mais aussi, égalité professionnelle. Sur la thématique liée à la QVCT, on note notamment la mise à disposition du baromètre social, une plateforme dématérialisée en ligne pour permettre aux établissements de diligenter leur propre enquête sociale. En 2023, plus de **79 000 agents issus de plus de 450 établissements** avaient répondu à l'enquête en ligne ;
• secondes parties de carrière et maintien dans l'emploi.



► La poursuite du déploiement de l'outil de commande en ligne La Formule : en 2023, **1 805** modules de formation étaient ouverts à la commande des adhérents.

► La mise à disposition d'une plateforme LMS et la poursuite du développement des nouvelles modalités de formation : sur les 1 805 modules de formation disponibles sur La Formule, plus de **350** intègrent des nouvelles modalités d'acquisition des compétences.



Contact — Anfh Nouvelle Aquitaine

Anfh Aquitaine

232 avenue du Haut-Levêque
CS 40031
33615 Pessac
05 57 35 01 70
aquitaine@anfh.fr
www.anfh.fr/aquitaine

Anfh Limousin

17 rue Columbia
Parc Ester Technopole
87068 Limoges Cedex
05 55 31 12 09
limousin@anfh.fr
www.anfh.fr/limousin

Anfh Poitou-Charentes

22 rue du Gay Lussac
BP 40951
86038 Poitiers
poitoucharentes@anfh.fr
www.anfh.fr/poitou-charentes