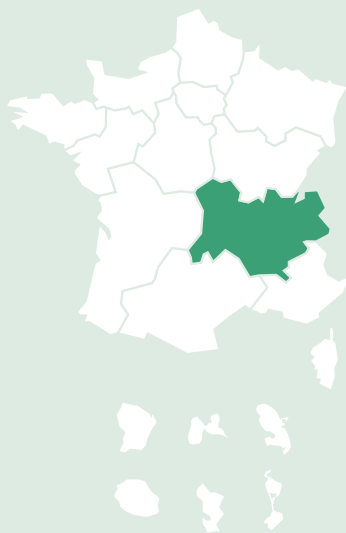


# Auvergne-Rhône-Alpes

## Rapport d'activité régional 2023

### Sur la carte



### Établissements adhérents

**310**

établissements adhérents  
au plan de formation à l'Anfh

**75**

établissements  
adhérents au DPCm

### Éditorial

## 2023 : L'Anfh a maintenu et renforcé son offre formation et accompagnement établissements

Dans la région Auvergne Rhône Alpes, l'année 2023 a permis à nouveau à beaucoup d'agents de la FPH de bénéficier d'une formation proposée par l'Anfh à travers notre Plan d'Actions régional dans un volume proche au-delà de celui avant la crise sanitaire selon les thématiques (5800 stagiaires).

L'apprentissage a connu une progression importante des demandes de cofinancement : 280 dossiers en 2023 (Aide-soignant, Éducateur spécialisé, psychomotricien.)

La promotion professionnelle et l'accès à des formations diplômantes sont toujours une forte priorité dans la région ainsi l'optimisation des fonds FMEP, FQ CPF, CNSA et 4% régional a permis de financer près de 600 études promotionnelles pour plus de 40M€ et 75 dossiers FQ CPF.

La région accentue le développement de son offre destinée aux établissements

et notamment en matière d'accompagnement des politiques ressources humaines : qualité de vie et condition de travail ; égalité professionnelle femmes-hommes, diversité ; I CARE : management collectif et participatif ; GPMC ; Secondes parties de carrière ; THOTEM : attractivité et fidélisation ; mais aussi sur d'autres thématiques comme le développement durable et RSE ; la Cybersécurité et l'Intelligence artificielle.

Par ailleurs, au travers de la politique régionale, 46 projets ont été financés par l'appel à projets établissements et 60 dossiers via l'enveloppe formations agents (DU non certifiant, Master 2 et préparatoire à l'emploi).

La diversité de cette offre doit permettre à chaque établissement de trouver une réponse à ses besoins et à ceux de ces agents.

# Une expertise pour gérer et financer

## Dispositifs individuels de formation

# 78,9%

de dossiers acceptés (hors BC)

# 340

CFP\* (dossiers classiques)

# 66

études promotionnelles\*

# 235

VAE\*

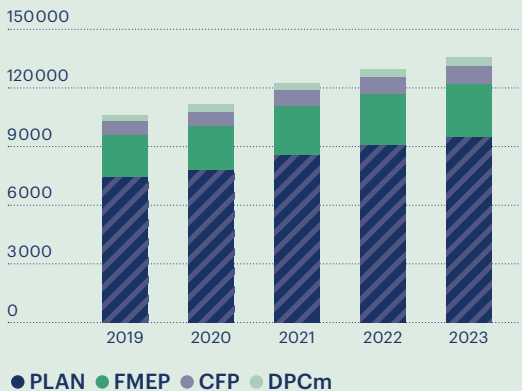
# 665

Bilans de compétences\*

\* Nombre de dossiers en cours

## Fonds et formation

### Évolution de la collecte par fonds depuis 2019 (en K€)



En 2023, le total des cotisations\* s'élève à 135 370 K€ contre 129 123 K€ en 2022, soit une augmentation de 4,8%. Cette évolution est inférieure à celle enregistrée au niveau national (4,9%).

\* Hors cotisations sur exercices antérieurs, sauf Esat

## Études promotionnelles tous fonds confondus



# 2985

études promotionnelles en cours, dont **1249** dossiers accordés en 2023

### Dix premiers diplômes préparés dans le cadre des études promotionnelles

Diplômes	Nombre EP 2023	Nombre EP 2022	Taux d'évolution 2023/2022
1. DE Infirmier	981	936	4,8%
2. DEAS	734	716	2,5%
3. Diplôme Cadre de santé	295	275	7,3%
4. DE Infirmier anesthésiste	197	181	8,8%
5. DE IPA	145	126	15,1%
6. DE IBODE	104	132	-21,2%
7. DEAP	46	26	76,9%
8. Diplôme Préparateur pharma. hosp.	44	47	-6,4%
9. DE IBODE 2022	38	17	123,5%
10. DE Puéricultrice	38	39	-2,6%
Autres	363	363	0%
<b>Total</b>	<b>2985</b>	<b>2858</b>	<b>4,4%</b>

## DPC médical

Plus de  
**7896**  
départs en formation au  
titre de l'agrément DPC médical,  
dont :



**86,7%**  
concernant les médecins



**12%**  
concernant les  
pharmaciens



**0,7%**  
concernant les  
chirurgiens-dentistes

## Réseaux et proximité

# Zoom sur le plan de formation

### Année à nouveau marquée par la poursuite du développement de l'offre régionale :

Formation et actions  
d'accompagnement des  
établissements.

### 2023 : année d'une remobilisation forte pour des formations proposées dans le cadre du Plan Actions Régional et notamment des actions de formation coordonnées :

#### • Actions de formation régionales :

78 thématiques,  
347 groupes et  
3391 participants.

#### • Actions de formation coordonnées :

61 thématiques,  
241 groupes et  
2405 participants.

### Poursuite de l'accompagnement des établissements et notamment des politiques ressources humaines :

QVCT qualité  
de vie et conditions  
de travail, égalité  
professionnelles femmes-  
hommes, diversité, I CARE  
intelligence collective  
et accompagnement  
des responsables et des

équipes, GPMC (gestion  
prévisionnelle des métiers  
et des compétences),  
développement durable,  
RSE, Voltaire, parcours  
modulaires encadrants  
ou ASH.

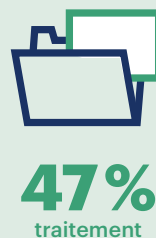
### Webinaires, journées, séminaires, réunions, groupes de travail, ateliers réalisés pour les établissements, sur des sujets d'actualités et répondant à leurs besoins, soit au total plus de 1081 participants.

### Des partenariats avec :

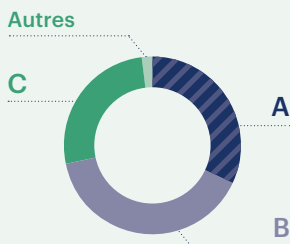
- L'ARS/OPCO santé/  
CNFPT et uniformation :  
5 thématiques  
communes de formation  
ESMS et actions et  
formation du Plan  
autisme 4 (financements  
ARS).
- L'ARS, le GCS SARA et  
l'Assurance maladie :  
e-Santé (journées  
thématiques).

## Zoom sur le plan de formation

### Répartition des charges par nature de dépenses

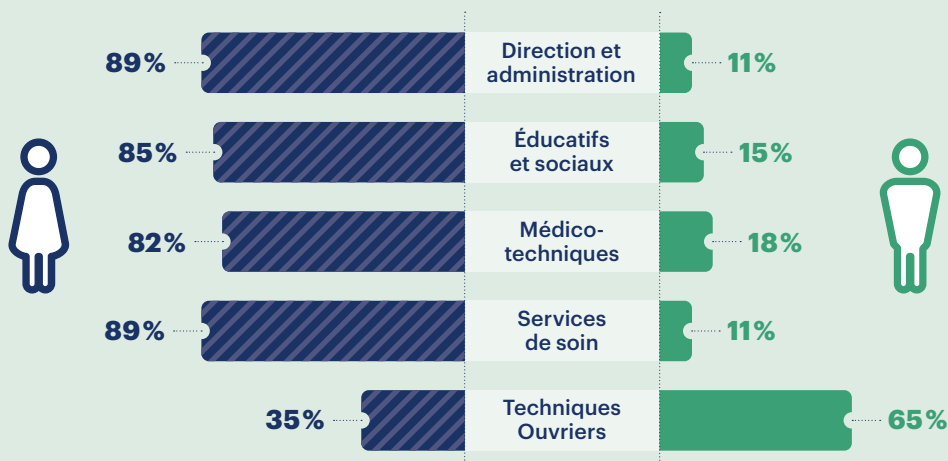


**Répartition des stagiaires par catégorie de rémunération, ayant bénéficié d'une prise en charge au titre du plan de formation**



En 2023, 24% des stagiaires ayant bénéficié d'au moins une action de formation au titre du Plan de formation des établissements adhérents, sont des agents de catégorie C.

### Répartition des stagiaires partis au moins une fois en formation en 2023, par genre et par filière



# L'Anfh en chiffres

## Les chiffres-clés 2023

### Cotisants (FMEP et CFP)



**318**  
établissements  
cotisants

**134 310**  
agents



**136 540**

départs en formation au  
titre de l'agrément Plan



**55,9%**

de taux d'accès à la formation

### Public formé au titre du plan de formation



**83%**  
des agents  
formés sont  
des femmes

### Budget régional

**9102K€**

0,2% - Dispositifs  
individuels (CFP/VAE/BC)

**4440K€**

0,5 ou 0,75% - DPC médical

**27306K€**

0,6% - Études  
promotionnelles

**32K€**

4,8% - ESAT



**135 370 K€**

collectés par l'Anfh  
Auvergne-Rhône-Alpes

**94 490K€**

2,1% - Plan de formation

### Dispositifs individuels (CFP + EP + VAE)\*



**470**  
dossiers CFP  
(hors BC) pris  
en charge et un  
taux d'acceptation  
de 78,9%

### BC



Plus de  
**548**  
bilans de  
compétences  
accordés  
(au titre de  
l'agrément CFP)

\* Nombre de dossiers en cours

# L'offre de formation et de services de l'Anfh

## Des actions clés en main

En cette année de cinquantenaire, l'Anfh continue d'accompagner les établissements dans les enjeux de fidélisation et d'attractivité, ainsi que les agents dans leurs parcours et leur évolution professionnelle.

L'année 2023 a été marquée au niveau national par la poursuite du déploiement du projet stratégique 2020/2024 de l'Anfh et par la consolidation d'un certain nombre d'offres proposées par l'Anfh à ses établissements adhérents.

► Une offre globale RH a été proposée qui vient compléter les cartographies régionales des métiers. Ce sont ainsi **16 cartographies régionales disponibles** et la première campagne d'actualisation gratuite de la cartographie des métiers a été proposée. L'Anfh a continué à accompagner les établissements dans la conduite de leur démarche GPMC et de l'anticipation des besoins en

compétences une priorité et un axe fort de son offre de services pour les établissements. Ainsi en 2023, ce sont plus de **632 500 entretiens professionnels** qui ont été réalisés dans l'outil GE.

► La poursuite du déploiement de l'outil Gesform Evolution avec plus de **1 125 établissements** équipés de GE et **994** équipés de GEA.

► La poursuite du déploiement des offres thématiques :

- développement durable ;
- offre QVCT mais aussi, égalité professionnelle. Sur la thématique liée à la QVCT, on note notamment la mise à disposition du baromètre social, une plateforme dématérialisée en ligne pour permettre aux établissements de diligenter leur propre enquête sociale. En 2023, plus de **79 000 agents issus de plus de 450 établissements** avaient répondu à l'enquête en ligne ;
- secondes parties de carrière et maintien dans l'emploi.



► La poursuite du déploiement de l'outil de commande en ligne La Formule : en 2023, **1 805** modules de formation étaient ouverts à la commande des adhérents.

► La mise à disposition d'une plateforme LMS et la poursuite du développement des nouvelles modalités de formation : sur les 1805 modules de formation disponibles sur La Formule, plus de **350** intègrent des nouvelles modalités d'acquisition des compétences.



## Contact — Anfh Auvergne-Rhône-Alpes

**Anfh Auvergne**  
26 rue Le Corbusier  
ZAC des Acilloux  
63800 Cournon d'Auvergne  
04 73 28 67 40  
auvergne@anfh.fr  
[www.anfh.fr/auvergne](http://www.anfh.fr/auvergne)

**Anfh Rhône**  
75 cours Emile Zola  
69603 Villeurbanne  
04 72 82 13 20  
rhone@anfh.fr  
[www.anfh.fr/rhone](http://www.anfh.fr/rhone)

**Anfh Alpes**  
26 rue Gustave Eiffel  
38024 Grenoble  
04 76 04 10 40  
alpes@anfh.fr  
[www.anfh.fr/alpes](http://www.anfh.fr/alpes)