

Bretagne

Des méthodes et des accompagnements toujours plus innovants depuis 50 ans pour soutenir les employeurs de la FPH et leurs agents dans l'amélioration des compétences et l'évolution professionnelle en Bretagne et au-delà

Sur la carte



Établissements adhérents

104

établissements adhérents
au plan de formation à l'Anfh

32

établissements
adhérents au DPCm

Éditorial

À l'aulne de ses 50 ans et de son futur nouveau projet stratégique, l'Anfh a fait de l'année 2023 le théâtre du lancement des travaux et des recherches visant à toujours mieux accompagner le plus grand nombre d'agents FPH dans leur propre évolution professionnelle sécurisée.

Les instances paritaires bretonnes, renouvelées en 2022, ont souhaité placer leur mandat sous le signe de cet accompagnement, sans abandonner les actions phares et historiques de soutien aux Compétences Clés, à l'accès aux Études promotionnelles et aux différents autres diplômes nécessaires (TOSA/CPF) ou encore au développement de l'apprentissage. Les partenariats instaurés avec l'ARS ou le Conseil Régional favorisent et facilitent cet excellent taux de départ en formation noté en Bretagne.

Dans cette continuité, plusieurs réalisations ont posé les bases des dispositifs à venir : une cartographie des plus de 200 métiers de la FPH en Bretagne, une enquête nationale sur le devenir des agents en Congé de Formation Professionnelle (CFP)... et de nouveaux dispositifs QVT, égalité pro, des animations, partenariats et séminaires autour

de l'attractivité, la fidélisation, des secondes parties de carrière... Une année ponctuée par une journée régionale à St-Malo, mémorable, sur l'accueil des nouveaux arrivants dans les établissements ! De beaux moments motivants mais également productifs qui ont créé de nombreuses interactions en mode appréciatif dans la naissance d'une convention de partenariat avec la FHF et France Travail, pour faire évoluer nos approches et rendre chacun d'entre nous acteur de la réussite des évolutions professionnelles de chacun.

L'Anfh a encore de belles surprises pour la suite à présenter à ses chers agents, bretons entre autres et adhérents employeurs. À très vite dans nos prochaines aventures...

—
Magalie MILLOT,
Présidente Anfh Bretagne 2024

Une expertise pour gérer et financer

Dispositifs individuels de formation

76,4%

de dossiers acceptés (hors BC)

186

CFP* (dossiers classiques)

36

études promotionnelles*

48

VAE*

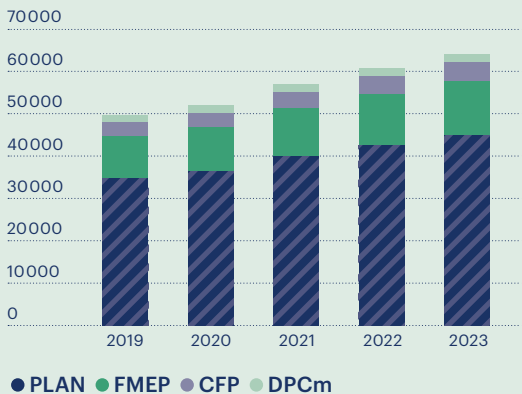
468

Bilans de compétences*

* Nombre de dossiers en cours

Fonds et formation

Évolution de la collecte par fonds depuis 2019 (en K€)



En 2023, le total des cotisations* s'élève à 63 834 K€ contre 60 430 K€ en 2022, soit une augmentation de 5,6%. Cette évolution est supérieure à celle enregistrée au niveau national (4,9%).

* Hors cotisations sur exercices antérieurs, sauf Esat

Études promotionnelles tous fonds confondus



1265

études promotionnelles en cours, dont 535 dossiers accordés en 2023

Dix premiers diplômes préparés dans le cadre des études promotionnelles

Diplômes	Nombre EP 2023	Nombre EP 2022	Taux d'évolution 2023/2022
1. DEAS	431	434	-0,7%
2. DE Infirmier	297	260	14,2%
3. Diplôme Cadre de santé	117	117	0,0%
4. DE IPA	59	63	-6,3%
5. DE Infirmier anesthésiste	51	48	6,3%
6. DE IBODE	45	68	-33,8%
7. DE IBODE 2022	42	18	133,3%
8. DE masseur kiné	28	35	-20,0%
9. DEAES	24	22	9,1%
10. Diplôme Préparateur pharma. hosp.	20	18	11,1%
Autres	151	144	4,9%
Total	1265	1227	3,1%

DPC médical

Plus de
4144
départs en formation au
titre de l'agrément DPC médical,
dont :



84,3%
concernant les médecins



11%
concernant les
pharmaciens



1,2%
concernant les
chirurgiens-dentistes

Réseaux et proximité

Échanger et mutualiser L'action de l'Anfh Bretagne

La politique régionale de formation a une double ambition, celle d'accompagner les stratégies des établissements en matière de formation dans un contexte de renforcement des coopérations, et celle de répondre aux besoins de développement des compétences de tous les professionnels.

Actions de formation de l'offre régionale PAR 69 Actions, 566 stagiaires

Les outils proposés par l'Anfh Bretagne :

- PLAT-eFORM, l'outil numérique qui permet aux établissements l'inscription de leurs agents aux sessions de formation. Ils peuvent également consulter les dates de sessions planifiées, les programmes ou informer le pôle formation de leur besoin ;
- La ForMuLE ANFH, la centrale d'achat dématérialisée au service de nos adhérents. Ils peuvent passer directement des commandes et ainsi permettre la contractualisation entre l'établissement et l'organisme, en bénéficiant des conditions négociées par l'Anfh.

En 2023, 163 personnes possèdent un compte La ForMule en Bretagne issu de 58 établissements participants. Plus de 60% des établissements adhérents ont accès à cet outil, une progression de 22% en 1 an.

3 Journées Régionales ont regroupé 551 agents :

- La journée régionale « la QVT dans tous ses états : des accompagnements pour les premiers réglages du baromètre social » s'est déroulée le 29 mars 2023 à l'hôtel Mercure à Rennes ;
- La journée Gérontologie a réuni 363 professionnels en gériatrie le 4 avril 2023. L'intitulé de la journée était « vers une révolution des EHPAD » ;
- La journée Carrefour Formation s'est déroulée au Palais du Grand Large à Saint-Malo. Les 130 participants ont été très satisfaits par la diversité des intervenants mais aussi par la qualité des échanges avec la salle.

L'année 2023 a également été propice à la réalisation de la cartographie des métiers PNM et PM

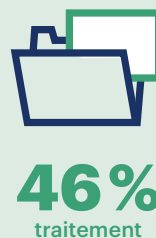
Pour la seconde année, 4 réseaux par typologie ou métiers, ont été réunis à 2 reprises :

- Réseau des Conseillers en Évolution Professionnelle ;
- Réseau des EHPAD ;
- Réseau des Grands Comptes (responsables de formation des Établissements de plus de 1500 agents) ;
- Réseau des établissements sociaux Handicap Enfance Famille « HEF ».

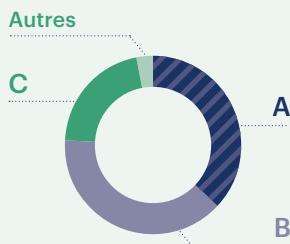
La traditionnelle rencontre des RFC sous forme d'un séminaire résidentiel s'est tenue à Concarneau les 11 et 12 mai 2023.

Zoom sur le plan de formation

Répartition des charges par nature de dépenses

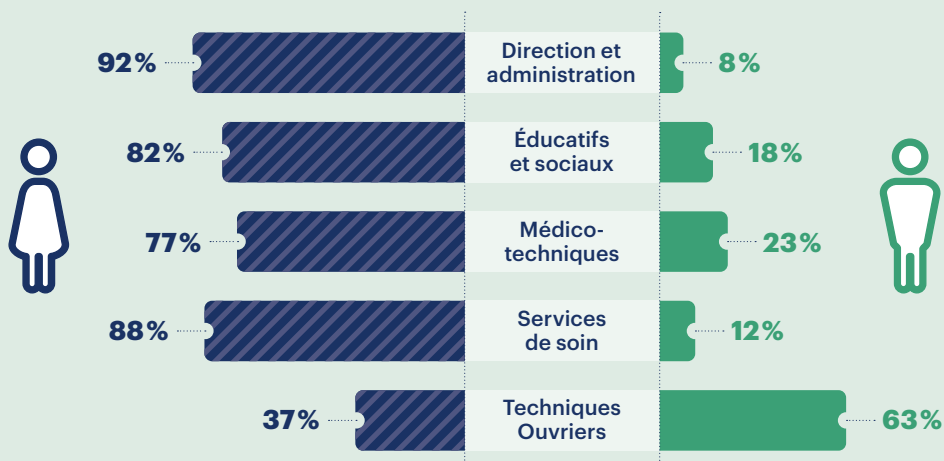


Répartition des stagiaires par catégorie de rémunération, ayant bénéficié d'une prise en charge au titre du plan de formation



En 2023, 22% des stagiaires ayant bénéficié d'au moins une action de formation au titre du Plan de formation des établissements adhérents, sont des agents de catégorie C.

Répartition des stagiaires partis au moins une fois en formation en 2023, par genre et par filière



L'Anfh en chiffres

Les chiffres-clés 2023

Cotisants (FMEP et CFP)



109
établissements
cotisants

62840
agents



74390

départs en formation au
titre de l'agrément Plan



61,3%

de taux d'accès à la formation

Public formé au titre du plan de formation



82%
des agents
formés sont
des femmes

Budget régional

4273 K€

0,2% - Dispositifs
individuels (CFP/VAE/BC)

2092 K€

0,5 ou 0,75% - DPC médical

12820 K€

0,6% - Études
promotionnelles

41 K€

4,8% - ESAT

63834 K€

collectés par
l'Anfh Bretagne

44608 K€

2,1% - Plan de formation

Dispositifs individuels (CFP + EP + VAE)*



195
dossiers CFP
(hors BC) pris
en charge et un
taux d'acceptation
de 76,4%

BC



Plus de
345
bilans de
compétences
accordés
(au titre de
l'agrément CFP)

* Nombre de dossiers en cours

L'offre de formation et de services de l'Anfh

Des actions clés en main

En cette année de cinquantenaire, l'Anfh continue d'accompagner les établissements dans les enjeux de fidélisation et d'attractivité, ainsi que les agents dans leurs parcours et leur évolution professionnelle.

L'année 2023 a été marquée au niveau national par la poursuite du déploiement du projet stratégique 2020/2024 de l'Anfh et par la consolidation d'un certain nombre d'offres proposées par l'Anfh à ses établissements adhérents.

► Une offre globale RH a été proposée qui vient compléter les cartographies régionales des métiers. Ce sont ainsi **16 cartographies régionales disponibles** et la première campagne d'actualisation gratuite de la cartographie des métiers a été proposée. L'Anfh a continué à accompagner les établissements dans la conduite de leur démarche GPMC et de l'anticipation des besoins en

compétences une priorité et un axe fort de son offre de services pour les établissements. Ainsi en 2023, ce sont plus de **632 500 entretiens professionnels** qui ont été réalisés dans l'outil GE.

► La poursuite du déploiement de l'outil Gesform Evolution avec plus de **1 125 établissements** équipés de GE et **994** équipés de GEA.

► La poursuite du déploiement des offres thématiques :
• développement durable ;
• offre QVCT mais aussi, égalité professionnelle. Sur la thématique liée à la QVCT, on note notamment la mise à disposition du baromètre social, une plateforme dématérialisée en ligne pour permettre aux établissements de diligenter leur propre enquête sociale. En 2023, plus de **79 000 agents issus de plus de 450 établissements** avaient répondu à l'enquête en ligne ;
• secondes parties de carrière et maintien dans l'emploi.



► La poursuite du déploiement de l'outil de commande en ligne La Formule : en 2023, **1 805** modules de formation étaient ouverts à la commande des adhérents.

► La mise à disposition d'une plateforme LMS et la poursuite du développement des nouvelles modalités de formation : sur les **1 805** modules de formation disponibles sur La Formule, plus de **350** intègrent des nouvelles modalités d'acquisition des compétences.



Contact — Anfh Bretagne

6 cours Raphael BINET
CS94332
35043 Rennes Cedex

02 99 35 28 60
bretagne@anhf.fr
www.anhf.fr/bretagne

@anhf_bretagne
in ANFH Bretagne