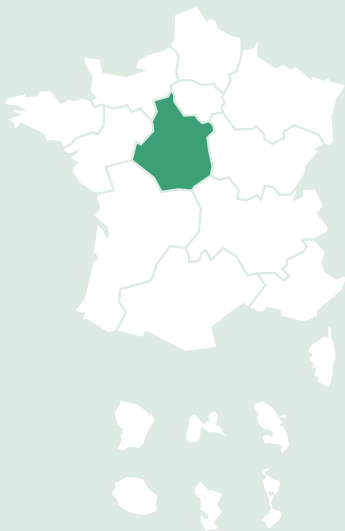


Centre-Val de Loire

Rapport d'activité régional 2023

Sur la carte



Établissements adhérents

138

établissements adhérents
au plan de formation à l'Anfh

25

établissements
adhérents au DPCm

Éditorial

2023, un retour en force de la formation !

En 2023, l'Anfh Centre a continué sur sa lancée : une politique régionale de la formation des agents de la fonction publique hospitalière pleine de dynamisme et force de propositions.

L'augmentation de la collecte (grâce au Ségur de la Santé) ainsi que la gestion rigoureuse des fonds par l'Anfh auront permis aux personnels de se former, d'acquérir des compétences et connaissances et de contribuer à l'ascenseur social de ces derniers.

En 2023, ce sont 414 nouvelles études promotionnelles de financées, 135 contrats d'apprentissage, 55 VAE, 220 bilans de compétences, 72 congés de formation professionnelle, de nombreux webinaires, 3618 agents qui ont participé aux formations issues du plan d'actions régional et coordonné...

C'est par ces quelques lignes qu'il convient de remercier

les personnels de l'Anfh Centre qui œuvrent au quotidien pour permettre aux personnels de la FPH de partir en formation et qui apportent une aide précieuse à l'ensemble des établissements.

La Présidence revient à la FHF pour l'année 2024

L'Anfh fêtera ses 50 ans en 2024 et il est bon de rappeler notre attachement à l'association (nous en étions les co-fondateurs avec les directeurs des établissements publics de santé) ainsi qu'au paritarisme qui la définit. Nous aurons l'occasion de continuer nos actions pendant encore de nombreuses années dans l'intérêt des personnels de la FPH et de nos établissements de santé.

Mélanie Lotigié

Présidente Anfh Centre 2023
Composante FO

Une expertise pour gérer et financer

Dispositifs individuels de formation

81,5%

de dossiers acceptés (hors BC)

126

CFP* (dossiers classiques)

28

études promotionnelles*

43

VAE*

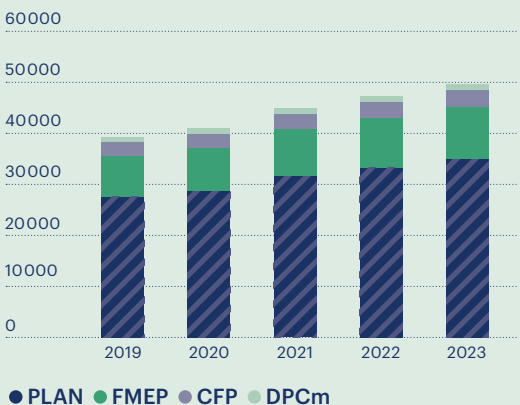
260

Bilans de compétences*

* Nombre de dossiers en cours

Fonds et formation

Évolution de la collecte par fonds depuis 2019 (en K€)



En 2023, le total des cotisations* s'élève à 49 131 K€ contre 46 824 K€ en 2022, soit une augmentation de 4,9%. Cette évolution est égale à celle enregistrée au niveau national (4,9%).

* Hors cotisations sur exercices antérieurs, sauf Esat

Études promotionnelles tous fonds confondus



1029

études promotionnelles en cours, dont **423** dossiers accordés en 2023

Dix premiers diplômes préparés dans le cadre des études promotionnelles

Diplômes	Nombre EP 2023	Nombre EP 2022	Taux d'évolution 2023/2022
1. DE Infirmier	378	325	16,3%
2. DEAS	299	332	-9,9%
3. Diplôme Cadre de santé	80	84	-4,8%
4. DE IPA	53	45	17,8%
5. DE Infirmier anesthésiste	40	37	8,1%
6. DE IBODE 2022	28	11	154,5%
7. DEES	16	10	60,0%
8. DEAP	14	13	7,7%
9. BPJEPS	14	9	55,6%
10. DEAES	13	16	-18,8%
Autres	94	116	-19%
Total	1029	998	3,1%

DPC médical

Plus de
1589
départs en formation au
titre de l'agrément DPC médical,
dont :



85,1%
concernant les médecins



13,6%
concernant les
pharmaciens



1,3%
concernant les
chirurgiens-dentistes

Réseaux et proximité

Au plus proche des professionnels et de l'actualité

« Une offre de services
aux agents et aux
établissements renforcée,
diversifiée et en proximité
et la poursuite des projets
régionaux »

La délégation régionale
Centre a organisé, en
2023, 56 événements
réunissant plus de
1400 participants dont :

- 28 webinaires autour
de sujets d'actualités
RH et sociétaux, sur les
études promotionnelles,
les dispositifs individuels,
la clôture financière, le
plan d'actions régional...
avec 1125 participants ;
- Des actions de
sensibilisation et
d'accompagnement sur
la QVCT qui a rassemblé
163 personnes dont la
campagne du baromètre
social qui a permis à
42 établissements d'évaluer
la perception qu'ont les
agents de leur travail et de
leur environnement ;
- Des journées de formation
GE/GEA et un club des
utilisateurs Gesform
Evolution ;
- La journée annuelle
des professionnels
de la formation des
établissements du territoire
qui a permis de réunir
72 participants ;

- L'intégration de 7 nouveaux
chargés de formation
dans leurs relations avec
leur Anfh ;
- 36 encadrants qui ont
participé à une journée
qui leur était consacré
sur le management
et la dynamisation
des équipes ;
- Le séminaire des instances
régionales Anfh Centre
qui a réuni 29 membres
autour des relations
intergénérationnelles.

2023 a également été
l'année du lancement
de 3 nouveaux
réseaux de pairs réunissant :

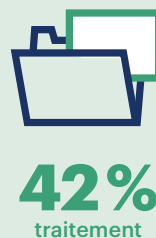
- Les établissements
Handicap-Enfance-
Famille ;
- Les chargés de formation
des CH et Ehpad ;
- Les responsables formation.

Les formations régionales proposées dans le Plan d'Actions Régional (PAR)

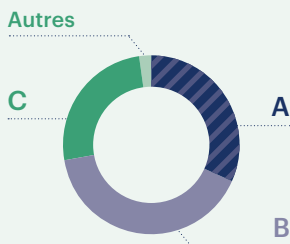
Enfin, 3 600 stagiaires
ont pu bénéficier
d'une formation dans
le cadre du Plan d'Actions
Régional et Coordonné
autour de 96 thèmes.
Et 1599 agents ont vu
leur formation financée
dans le cadre du PAR.

Zoom sur le plan de formation

Répartition des charges par nature de dépenses

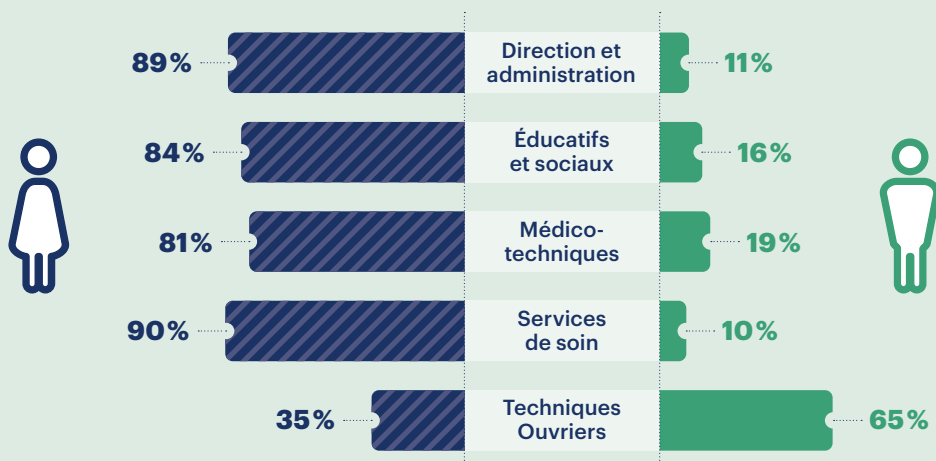


Répartition des stagiaires par catégorie de rémunération, ayant bénéficié d'une prise en charge au titre du plan de formation



En 2023, 27% des stagiaires ayant bénéficié d'au moins une action de formation au titre du Plan de formation des établissements adhérents, sont des agents de catégorie C.

Répartition des stagiaires partis au moins une fois en formation en 2023, par genre et par filière



L'Anfh en chiffres

Les chiffres-clés 2023

Cotisants (FMEP et CFP)



139
établissements
cotisants

48370
agents



43430

départs en formation au
titre de l'agrément Plan



53,4%

de taux d'accès à la formation

Public formé au titre du plan de formation



84%
des agents
formés sont
des femmes

Budget régional

3362K€

0,2% - Dispositifs
individuels (CFP/VAE/BC)

1017K€

0,5 ou 0,75% - DPC médical

10086K€

0,6% - Études
promotionnelles



49131K€

collectés par l'Anfh
Centre-Val de Loire

34666K€

2,1% - Plan de formation

Dispositifs individuels (CFP + EP + VAE)*



146
dossiers CFP
(hors BC) pris
en charge et un
taux d'acceptation
de 81,5%

BC



Plus de
221
bilans de
compétences
accordés
(au titre de
l'agrément CFP)

* Nombre de dossiers en cours

L'offre de formation et de services de l'Anfh

Des actions clés en main

En cette année de cinquantenaire, l'Anfh continue d'accompagner les établissements dans les enjeux de fidélisation et d'attractivité, ainsi que les agents dans leurs parcours et leur évolution professionnelle.

L'année 2023 a été marquée au niveau national par la poursuite du déploiement du projet stratégique 2020/2024 de l'Anfh et par la consolidation d'un certain nombre d'offres proposées par l'Anfh à ses établissements adhérents.

► Une offre globale RH a été proposée qui vient compléter les cartographies régionales des métiers. Ce sont ainsi **16 cartographies régionales disponibles** et la première campagne d'actualisation gratuite de la cartographie des métiers a été proposée. L'Anfh a continué à accompagner les établissements dans la conduite de leur démarche GPMC et de l'anticipation des besoins en

compétences une priorité et un axe fort de son offre de services pour les établissements. Ainsi en 2023, ce sont plus de **632 500 entretiens professionnels** qui ont été réalisés dans l'outil GE.

► La poursuite du déploiement de l'outil Gesform Evolution avec plus de **1 125 établissements** équipés de GE et **994** équipés de GEA.

► La poursuite du déploiement des offres thématiques :
• développement durable ;
• offre QVCT mais aussi, égalité professionnelle. Sur la thématique liée à la QVCT, on note notamment la mise à disposition du baromètre social, une plateforme dématérialisée en ligne pour permettre aux établissements de diligenter leur propre enquête sociale. En 2023, plus de **79 000 agents issus de plus de 450 établissements** avaient répondu à l'enquête en ligne ;
• secondes parties de carrière et maintien dans l'emploi.



► La poursuite du déploiement de l'outil de commande en ligne La Formule : en 2023, **1 805** modules de formation étaient ouverts à la commande des adhérents.

► La mise à disposition d'une plateforme LMS et la poursuite du développement des nouvelles modalités de formation : sur les **1 805** modules de formation disponibles sur La Formule, plus de **350** intègrent des nouvelles modalités d'acquisition des compétences.



Contact — **Anfh Centre-Val de Loire**

7 rue Copernic
41260 La Chaussée
Saint-Victor

02 54 74 65 77
centre@anhf.fr
www.anfh.fr/centre