

# Corse

## Rapport d'activité régional 2023 : un accompagnement au plus près des établissements adhérents

### Sur la carte



### Établissements adhérents

**8**

établissements adhérents  
au plan de formation à l'Anfh

**7**

établissements  
adhérents au DPCm

### Éditorial

L'Anfh Corse poursuit le développement de son offre de service en étoffant son Plan d'actions régionales et en proposant des dispositifs d'appui sur des enjeux majeurs et actuels.

L'année 2023 témoigne d'une évolution marquée, aussi bien à l'échelle nationale que pour notre région. Les cotisations augmentent et doivent nécessairement se traduire par une offre de service étendue et renforcée. Cela implique pour l'équipe régionale un travail de fond pour :

- > enrichir l'offre de formation du Plan d'action régional (PAR).
- > déployer des dispositifs d'appui sur des sujets de pointe et des enjeux actuels.
- > renforcer sa présence auprès des agents pour soutenir leurs projets d'évolution professionnelle.

Cela implique également des instances paritaires régionales totalement impliquées dans le devenir de leurs établissements, à travers les leviers qu'offre la formation professionnelle continue. Ces instances sont de vraies courroies de transmission, pour que

les besoins identifiés sur le terrain, se traduisent en actions concrètes. D'autres courroies de transmissions non moins importantes, sont les services RH et leur cellule formation, ainsi que les cadres qui sont les premiers à connaître les besoins de formations de leurs agents et donc qui ont la responsabilité de les accompagner, dans les différents axes de leur évolution professionnelle.

Tous ces acteurs permettent de faire vivre, tout au long de l'année, une boîte à outils riche et entièrement disponible. Cela doit néanmoins tenir compte des difficultés rencontrées sur le terrain et nous engage à repenser en permanence, la pertinence de notre accompagnement.

—  
**Joice CARON**  
Délégué régional

# Une expertise pour gérer et financer

## Dispositifs individuels de formation

# 93,1%

de dossiers acceptés (hors BC)

# 28

CFP\* (dossiers classiques)

# 2

études promotionnelles\*

# 3

VAE\*

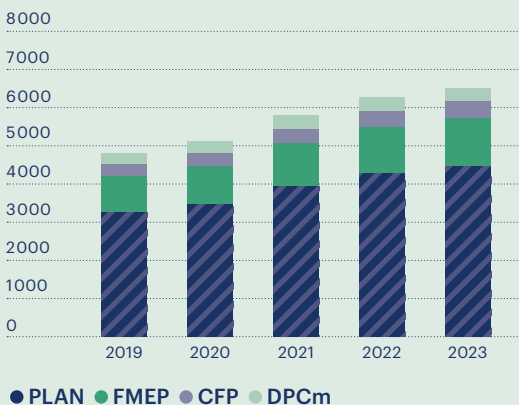
# 9

Bilans de compétences\*

\* Nombre de dossiers en cours

## Fonds et formation

### Évolution de la collecte par fonds depuis 2019 (en K€)



● PLAN ● FMEP ● CFP ● DPCm

En 2023, le total des cotisations\* s'élève à 6524 K€ contre 6279 K€ en 2022, soit une augmentation de 3,9%. Cette évolution est inférieure à celle enregistrée au niveau national (4,9%).

\* Hors cotisations sur exercices antérieurs, sauf Esat

## Études promotionnelles tous fonds confondus



# 170

études promotionnelles en cours, dont **82** dossiers accordés en 2023

### Dix premiers diplômes préparés dans le cadre des études promotionnelles

Diplômes	Nombre EP 2023	Nombre EP 2022	Taux d'évolution 2023/2022
1. DE Infirmier	83	69	20,3%
2. DEAS	39	40	-2,5%
3. Diplôme Cadre de santé	16	19	-15,8%
4. Diplôme ARM	6	2	200%
5. DE Infirmier anesthésiste	5	4	25,0%
6. DE IBODE 2022	4	3	33,3%
7. DE IPA	4	2	100%
8. DEES	3	1	200%
9. DEAP	3	6	-50,0%
10. DE IBODE	2	3	-33,3%
Autres	5	6	-16,7%
<b>Total</b>	<b>170</b>	<b>155</b>	<b>9,7%</b>

## DPC médical

Plus de  
**313**  
départs en formation au  
titre de l'agrément DPC médical,  
dont :



**87,5%**  
concernant les médecins



**11,2%**  
concernant les  
pharmaciens



**1%**  
concernant les  
chirurgiens-dentistes

## Réseaux et proximité

# Anticiper, soutenir, développer

### La formation continue

Grâce à ses mécanismes de mutualisation, l'Anfh possède plusieurs leviers pour aider ses adhérents dans leurs transformations et accompagner chaque agent dans son projet professionnel et l'actualisation permanente de ses compétences. Le premier niveau d'accompagnement se trouve dans l'offre de formation que nous proposons chaque année dans notre Plan d'actions régionales (PAR). Ces actions viennent compléter les plans de formations et permettent d'élargir la montée en compétences des agents sur des thèmes variés. Si nous renouvelons chaque année, à l'échelle régionale, les thématiques, l'ensemble de l'offre de l'Anfh reste accessible aux établissements, qui peuvent les déployer via leur plan ou demander à leur délégation de les prendre en charge. C'est donc un large choix de sujets que nous pouvons proposer, au-delà de notre PAR en cours.

### Les dispositifs d'appui

Ensuite, c'est tout une offre de services que nous mettons à disposition de nos adhérents *via* les dispositifs intégrés, sur des sujets transverses qui impactent les établissements : accompagnement à la GPMC et au développement des fonctions RH ; responsabilité sociale des établissements

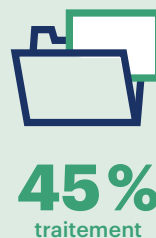
et développement durable ; impact du numérique sur les organisations et cybersécurité ; management et intelligence collective, sont autant de thèmes majeurs pour l'avenir des établissements de santé et médico-sociaux. Ces dispositifs permettent bien sûr d'accéder à un premier niveau de formation sur ces sujets, mais ils sont aussi un levier pour analyser les pratiques et amorcer des actions très concrètes sur les espaces de travail et les organisations.

### L'évolution professionnelle

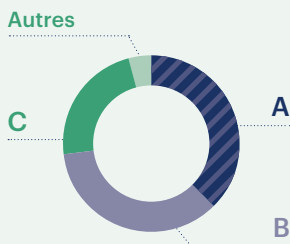
Enfin, nous continuons d'avoir une politique forte pour soutenir les départs en études promotionnelles (EP) et ainsi permettre aux agents d'évoluer dans leur carrière. Les financements dédiés restent importants, tant sur les fonds mutualisés que sur les plans des établissements. Pour les projets de reconversion ou d'évolution professionnelle, le congé de formation professionnel (CFP), le bilan de compétences et la VAE, restent des clés efficaces pour répondre aux besoins individuels de formation. Au-delà de l'offre existante, l'Anfh Corse fera en sorte de vous apporter une réponse concrète quel que soit votre projet de formation, d'évolution des organisations ou d'accompagnement au changement.

## Zoom sur le plan de formation

### Répartition des charges par nature de dépenses

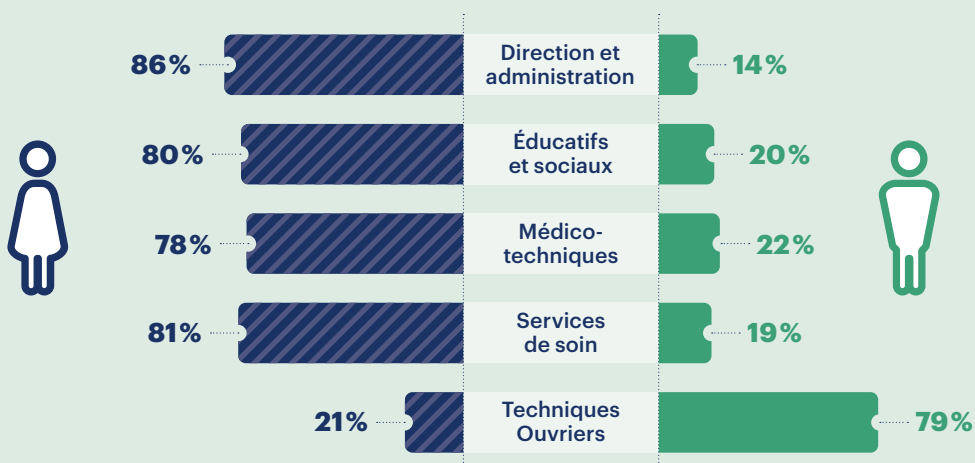


**Répartition des stagiaires par catégorie de rémunération, ayant bénéficié d'une prise en charge au titre du plan de formation**



En 2023, 21% des stagiaires ayant bénéficié d'au moins une action de formation au titre du Plan de formation des établissements adhérents, sont des agents de catégorie C.

### Répartition des stagiaires partis au moins une fois en formation en 2023, par genre et par filière



# L'Anfh en chiffres

## Les chiffres-clés 2023

### Cotisants (FMEP et CFP)



**8**  
établissements  
cotisants

**5500**  
agents



**3750**  
départs en formation au  
titre de l'agrément Plan



**41,8%**  
de taux d'accès à la formation

### Public formé au titre du plan de formation



**76%**  
des agents  
formés sont  
des femmes

### Budget régional

**426 K€**  
0,2% - Dispositifs  
individuels (CFP/VAE/BC)

**364 K€**  
0,5 ou 0,75% - DPC médical

**1276 K€**  
0,6% - Études  
promotionnelles

**4,8 K€**  
4,8% - ESAT

**6524 K€**  
collectés par l'Anfh  
Corse

**4455 K€**  
2,1% - Plan de formation

### Dispositifs individuels (CFP + EP + VAE)\*



**29**  
dossiers CFP  
(hors BC) pris  
en charge et un  
taux d'acceptation  
de 93,1%

### BC



Plus de  
**7**  
bilans de  
compétences  
accordés  
(au titre de  
l'agrément CFP)

\* Nombre de dossiers en cours

# L'offre de formation et de services de l'Anfh

## Des actions clés en main

En cette année de cinquantenaire, l'Anfh continue d'accompagner les établissements dans les enjeux de fidélisation et d'attractivité, ainsi que les agents dans leurs parcours et leur évolution professionnelle.

L'année 2023 a été marquée au niveau national par la poursuite du déploiement du projet stratégique 2020/2024 de l'Anfh et par la consolidation d'un certain nombre d'offres proposées par l'Anfh à ses établissements adhérents.

> Une offre globale RH a été proposée qui vient compléter les cartographies régionales des métiers. Ce sont ainsi **16 cartographies régionales disponibles** et la première campagne d'actualisation gratuite de la cartographie des métiers a été proposée. L'Anfh a continué à accompagner les établissements dans la conduite de leur démarche GPMC et de l'anticipation des besoins en

compétences une priorité et un axe fort de son offre de services pour les établissements. Ainsi en 2023, ce sont plus de **632 500 entretiens professionnels** qui ont été réalisés dans l'outil GE.

> La poursuite du déploiement de l'outil Gesform Evolution avec plus de **1 125 établissements** équipés de GE et **994** équipés de GEA.

> La poursuite du déploiement des offres thématiques :  
• développement durable ;  
• offre QVCT mais aussi, égalité professionnelle. Sur la thématique liée à la QVCT, on note notamment la mise à disposition du baromètre social, une plateforme dématérialisée en ligne pour permettre aux établissements de diligenter leur propre enquête sociale. En 2023, plus de **79 000 agents issus de plus de 450 établissements** avaient répondu à l'enquête en ligne ;  
• secondes parties de carrière et maintien dans l'emploi.



> La poursuite du déploiement de l'outil de commande en ligne La Formule : en 2023, **1 805** modules de formation étaient ouverts à la commande des adhérents.

> La mise à disposition d'une plateforme LMS et la poursuite du développement des nouvelles modalités de formation : sur les **1 805** modules de formation disponibles sur La Formule, plus de **350** intègrent des nouvelles modalités d'acquisition des compétences.



### Contact — Anfh Corse

Bât. C - parc du Belvédère  
avenue de la Libération  
20000 Ajaccio

04 95 21 42 66  
corse@anhf.fr  
[www.anfh.fr/corse](http://www.anfh.fr/corse)