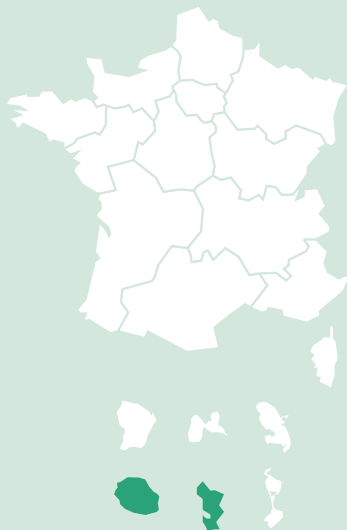


Océan Indien

Accompagner les établissements et renforcer les compétences des agents

Sur la carte



Établissements adhérents

7

établissements adhérents
au plan de formation à l'Anfh

4

établissements
adhérents au DPCm

Éditorial

En 2023, l'Anfh Océan Indien a déployé une offre de service renforcée dans un contexte partenarial renouvelé

L'année 2023 a été marquée par la mise en œuvre d'un Plan d'Action Régional (PAR) centré sur des parcours métiers et de nombreux projets partenariaux.

L'exploitation des données de la cartographie des métiers s'est poursuivie au travers une journée thématique commune avec l'OPCO santé qui a permis de brosser un portrait statistique régional des professionnels de santé. Ces travaux ont été détaillés par les administrateurs lors du séminaire des instances dédié à une réflexion prospective sur l'évolution des métiers.

La formation à destination des agents s'est fortement développée avec près de 16 000 départs enregistrés (+10%) au titre des Plan des établissements et une centaine de groupes mis en œuvre par la délégation au travers le PAR. L'accent a été

mis sur des parcours métiers thématiques, centrés sur la filière RH et le métier d'ASH : ainsi, 9 modules thématiques spécifiques aux métiers des ressources humaines ont été déployés en réponse aux besoins des services.

C'est autour d'un partenariat régional renouvelé avec les deux autres versants de la fonction publique que de nombreux projets communs ont été menés, notamment sur le champ du handicap et du développement des compétences de base des agents faiblement qualifiés.

L'Anfh poursuit son travail dynamique de soutien aux évolutions professionnelles des agents et aux politiques RH des établissements de la région Océan Indien.

Alex Fontaine
Président ANFH Océan Indien

Une expertise pour gérer et financer

Dispositifs individuels de formation

85,1%

de dossiers acceptés (hors BC)

61

CFP* (dossiers classiques)

5

études promotionnelles*

25

VAE*

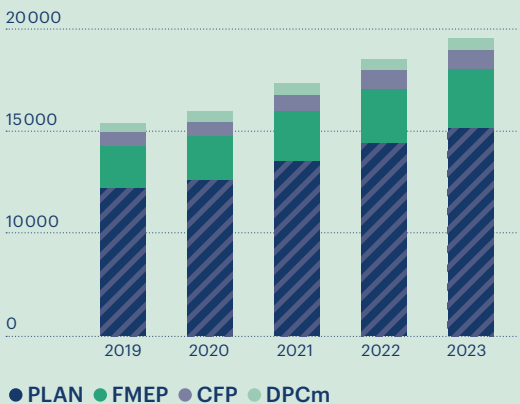
50

Bilans de compétences*

* Nombre de dossiers en cours

Fonds et formation

Évolution de la collecte par fonds depuis 2019 (en K€)



En 2023, le total des cotisations* s'élève à 19 421 K€ contre 18 056 K€ en 2022, soit une augmentation de 7,6%. Cette évolution est supérieure à celle enregistrée au niveau national (4,9%).

* Hors cotisations sur exercices antérieurs, sauf Esat

Études promotionnelles tous fonds confondus



306

études promotionnelles en cours, dont **114** dossiers accordés en 2023

Dix premiers diplômes préparés dans le cadre des études promotionnelles

Diplômes	Nombre EP 2023	Nombre EP 2022	Taux d'évolution 2023/2022
1. DE Infirmier	119	107	11,2%
2. DE Puéricultrice	34	30	13,3%
3. Diplôme Cadre de santé	33	36	-8,3%
4. DE Infirmier anesthésiste	24	20	20%
5. DE IBODE 2022	21	11	90,9%
6. DE IPA	20	5	300%
7. DEAS	16	15	6,7%
8. DE IBODE	13	24	-45,8%
9. Diplôme Préparateur pharma. hosp.	9	8	12,5%
10. CAFERUIS	4	1	300%
Autres	13	14	-7,1%
Total	306	271	12,9%

DPC médical

Plus de
1416
départs en formation au
titre de l'agrément DPC médical,
dont :



90,7%
concernant les médecins



8%
concernant les
pharmaciens



0,2%
concernant les
chirurgiens-dentistes

Réseaux et proximité

Une offre de services aux agents et aux établissements renforcée, diversifiée et en proximité

La demande d'information et d'accompagnement des agents étant forte, plusieurs webinaires thématiques sur les dispositifs individuels ont été proposés aux agents, en associant le réseau régional des CEP. Plusieurs ateliers et séminaires ont permis d'améliorer la mise en œuvre des dispositifs de formation au bénéfice des établissements sur des thématiques larges comme le DPC ou le management à l'ère du numérique, mêlant enjeux classiques et problématiques nouvelles.

Les formations régionales proposées dans le Plan d'actions régionales (PAR)

Un Plan d'Action Régional riche et centré sur les parcours métiers a permis à plus de 1200 agents de bénéficier de l'un des 100 groupes de formation mis en œuvre, dont 32 Actions de Formation Nationales en réponse aux enjeux de santé publique et aux besoins des établissements. Des actions nouvelles ont été initiées autour de l'égalité professionnelle F/H ou de maintien des compétences en réanimation ou encore de la méditation de pleine conscience qui a connu un vif succès.

Une action spécifique en matière de RSE a été proposée

autour de la lutte contre le gaspillage alimentaire et de la sensibilisation aux enjeux de RSE.

La poursuite active des projets régionaux

De nombreux projets régionaux ont été menés, avec un accent particulier mis sur l'accompagnement des référents handicap dans les trois versants de la fonction publique, avec des actions de formation commune, des journées thématiques et l'élaboration d'une licence professionnelle dédiée à cette fonction et proposée par l'université. L'année 2023 a été marquée par le renouvellement de la convention de partenariat inter-fonction publique, en œuvre depuis plus de 15 ans dans la région.

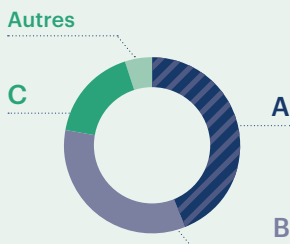
L'accompagnement spécifique de Mayotte s'est poursuivi au travers la finalisation du plan de développement des compétences qui a permis l'organisation de deux promotions de Diplôme d'Accès aux Études Universitaires (DAEU, équivalent Bac), très attendues par les agents. Un partenariat avec l'ANLCI et le CNFPT de Mayotte a contribué au renforcement des compétences de base des agents de faible niveau de qualification, le dispositif Sensi Pesi.

Zoom sur le plan de formation

Répartition des charges par nature de dépenses

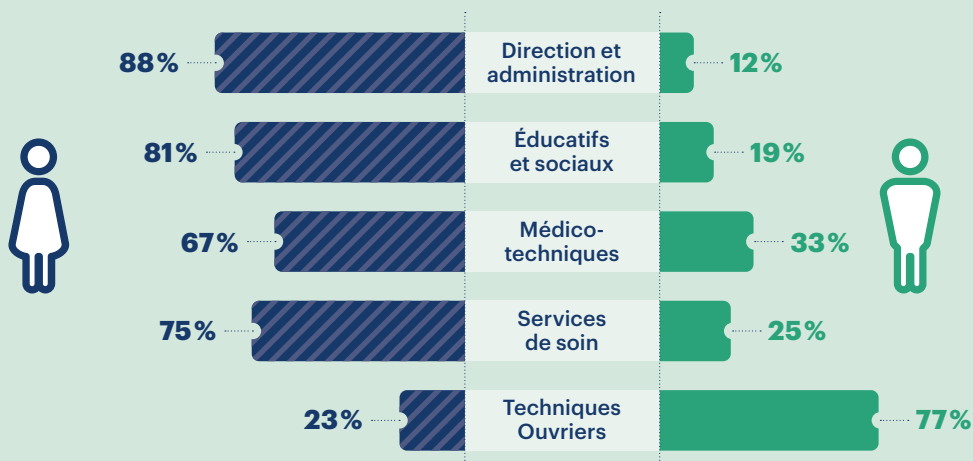


Répartition des stagiaires par catégorie de rémunération, ayant bénéficié d'une prise en charge au titre du plan de formation



En 2023, 17% des stagiaires ayant bénéficié d'au moins une action de formation au titre du Plan de formation des établissements adhérents, sont des agents de catégorie C.

Répartition des stagiaires partis au moins une fois en formation en 2023, par genre et par filière



L'Anfh en chiffres

Les chiffres-clés 2023

Cotisants (FMEP et CFP)



7
établissements
cotisants

13 080
agents



15 740
départs en formation au
titre de l'agrément Plan



57,9%
de taux d'accès à la formation

Public formé au titre du plan de formation



72%
des agents
formés sont
des femmes

Budget régional

1 286 K€
0,2% - Dispositifs
individuels (CFP/VAE/BC)

3 857 K€
0,6% - Études
promotionnelles

770 K€
0,5 ou 0,75% - DPC médical



13 508 K€
2,1% - Plan de formation

Dispositifs individuels (CFP + EP + VAE)*



67
dossiers CFP
(hors BC) pris
en charge et un
taux d'acceptation
de 81,8%

BC



Plus de
39
bilans de
compétences
accordés
(au titre de
l'agrément CFP)

* Nombre de dossiers en cours

L'offre de formation et de services de l'Anfh

Des actions clés en main

En cette année de cinquantenaire, l'Anfh continue d'accompagner les établissements dans les enjeux de fidélisation et d'attractivité, ainsi que les agents dans leurs parcours et leur évolution professionnelle.

L'année 2023 a été marquée au niveau national par la poursuite du déploiement du projet stratégique 2020/2024 de l'Anfh et par la consolidation d'un certain nombre d'offres proposées par l'Anfh à ses établissements adhérents.

► Une offre globale RH a été proposée qui vient compléter les cartographies régionales des métiers. Ce sont ainsi **16 cartographies régionales disponibles** et la première campagne d'actualisation gratuite de la cartographie des métiers a été proposée. L'Anfh a continué à accompagner les établissements dans la conduite de leur démarche GPMC et de l'anticipation des besoins en

compétences une priorité et un axe fort de son offre de services pour les établissements. Ainsi en 2023, ce sont plus de **632 500 entretiens professionnels** qui ont été réalisés dans l'outil GE.

► La poursuite du déploiement de l'outil Gesform Evolution avec plus de **1 125 établissements** équipés de GE et **994** équipés de GEA.

► La poursuite du déploiement des offres thématiques :
• développement durable ;
• offre QVCT mais aussi, égalité professionnelle. Sur la thématique liée à la QVCT, on note notamment la mise à disposition du baromètre social, une plateforme dématérialisée en ligne pour permettre aux établissements de diligenter leur propre enquête sociale. En 2023, plus de **79 000 agents issus de plus de 450 établissements** avaient répondu à l'enquête en ligne ;
• secondes parties de carrière et maintien dans l'emploi.



► La poursuite du déploiement de l'outil de commande en ligne La Formule : en 2023, **1 805** modules de formation étaient ouverts à la commande des adhérents.

► La mise à disposition d'une plateforme LMS et la poursuite du développement des nouvelles modalités de formation : sur les **1 805** modules de formation disponibles sur La Formule, plus de **350** intègrent des nouvelles modalités d'acquisition des compétences.



Contact — Anfh Océan Indien

Les ateliers Roquefeuil
11, avenue de la Grande ourse
97434 Saint Gilles-les-Bains

02 62 90 10 20
oceanindien@anhf.fr
www.anhf.fr/oceanindien