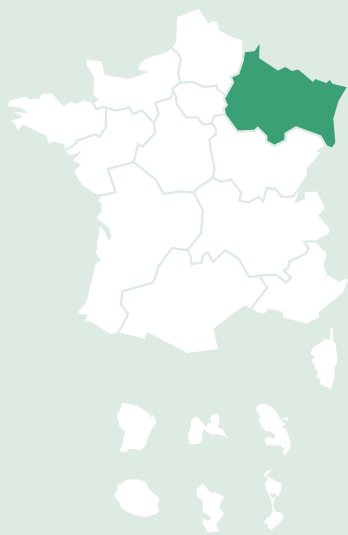


Grand Est

Rapport d'activité régional 2023

Sur la carte



Établissements adhérents

196

établissements adhérents
au plan de formation à l'Anfh

57

établissements
adhérents au DPCm

Éditorial

En 2023, l'Anfh Grand Est a démontré son dynamisme en maintenant et en renforçant son offre de formation et d'accompagnement.

Le Plan d'Actions Régional s'est déployé en proximité, permettant l'animation de 304 groupes et la formation de plus de 3300 professionnels. L'Anfh Grand Est continue sa politique proactive en matière d'Études Promotionnelles, ce qui a conduit à une augmentation significative des fonds alloués et au financement de 456 dossiers sur les fonds mutualisés. Le développement de l'apprentissage en région s'est poursuivi grâce à une mobilisation importante, aboutissant en 2023 au co-financement de 240 parcours d'apprentissage pour un montant de plus d'un million d'euros. L'offre d'accompagnement et de formation centrée sur la Qualité de Vie au Travail s'est également poursuivie, avec l'engagement de 21 établissements. Ceux-ci ont pu évaluer leur degré

d'avancement en matière de QVT puis mettre en place, selon leurs besoins, une politique QVT partielle ou complète.

L'accompagnement de l'Anfh sur la RSE et le Développement durable s'est concrétisé par la création d'un réseau régional de référents, permettant de capitaliser sur les bonnes pratiques et de mieux appréhender certains enjeux. La forte dynamique des instances régionales et l'engagement des équipes de l'Anfh Grand Est contribuent au déploiement d'une offre de qualité et sur mesure pour les établissements adhérents. Je souhaite remercier ces équipes, ainsi que les administrateurs, pour leur mobilisation et leur implication.

—
Marie-Odile VELUT
Présidente du CRSG Grand Est 2023

Une expertise pour gérer et financer

Dispositifs individuels de formation

92,7%

de dossiers acceptés (hors BC)

256

CFP* (dossiers classiques)

44

études promotionnelles*

101

VAE*

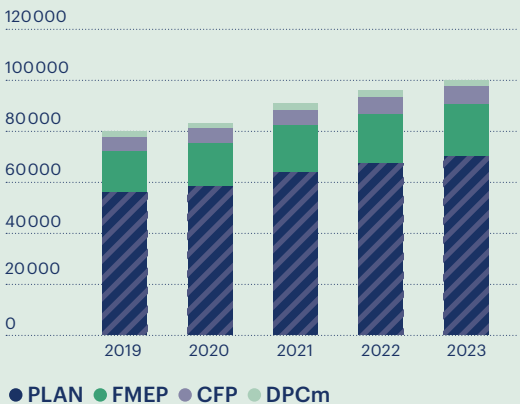
301

Bilans de compétences*

* Nombre de dossiers en cours

Fonds et formation

Évolution de la collecte par fonds depuis 2019 (en K€)



En 2023, le total des cotisations* s'élève à 100 283 K€ contre 96 075 K€ en 2022, soit une augmentation de 4,4%. Cette évolution est inférieure à celle enregistrée au niveau national (4,9%).

* Hors cotisations sur exercices antérieurs, sauf Esat

Études promotionnelles tous fonds confondus



2193

études promotionnelles en cours, dont **843** dossiers accordés en 2023

Dix premiers diplômes préparés dans le cadre des études promotionnelles

Diplômes	Nombre EP 2023	Nombre EP 2022	Taux d'évolution 2023/2022
1. DE Infirmier	879	821	7,1%
2. DEAS	410	421	-2,6%
3. Diplôme Cadre de santé	210	209	0,5%
4. DE Infirmier anesthésiste	155	145	6,9%
5. DE IPA	90	90	0%
6. DE IBODE	61	82	-25,6%
7. Diplôme Préparateur pharma. hosp.	51	52	-1,9%
8. DE IBODE 2022	47	33	42,4%
9. DEAP	37	28	32,1%
10. DE Puéricultrice	33	33	0%
Autres	187	180	3,9%
Total	2160	2094	3,1%

DPC médical

Plus de
4469
départs en formation au
titre de l'agrément DPC médical,
dont :



85,9%
concernant les médecins



12%
concernant les
pharmaciens



1,7%
concernant les
chirurgiens-dentistes

Réseaux et proximité

« Une offre de services aux agents
et aux établissements renforcée,
diversifiée et en proximité »

L'Anfh Grand Est, à travers son animation territoriale, propose des **conférences** afin d'informer les professionnels des établissements adhérents sur des sujets d'actualité. Près de **500 agents ont participé à l'une de ces trois journées.**

En Alsace : « La Qualité de vie au travail dans les établissements de santé : enjeux et défis » ;

En Champagne-Ardenne : « L'évolution des métiers dans la fonction publique hospitalière : Nouvelles pratiques, nouveaux modes d'exercice, nouveaux modes de coopération » ;

En Lorraine : « Pour une bonne utilisation des réseaux sociaux dans la FPH ».

60 formations proposées dans le Plan d'actions régional (PAR) Actions de formation régionales :

241 groupes réalisés soit un total de 2703 professionnels ayant bénéficié de ces actions dont les frais pédagogiques sont financés sur les fonds mutualisés.

Actions de formation coordonnées :

63 groupes mis en œuvre sur 13 thématiques déployées « clés en main ». Soit un total de 606 professionnels formés.

Les réseaux ou séminaires

Organisation de séminaires **dédiés aux responsables et chargé(e)s de formation** ayant permis de mettre l'accent sur :

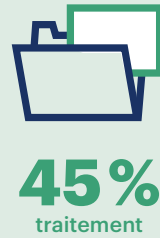
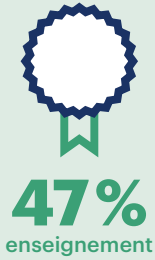
- Les enjeux et défis en matière de formation au sein des établissements de santé (ALS) ;
- Les projets d'évolution professionnelle des agents, la réglementation et les outils de développement RH au service des établissements (CHA) ;
- L'accompagnement des parcours professionnels des agents (LOR).

La poursuite active des projets régionaux

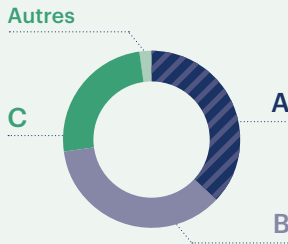
« Baromètre », « diagnostic », « accompagnement », « communication interne », « document unique »... tels sont les termes encore largement employés en 2023 dans le cadre de la continuité du **projet Qualité de Vie au Travail**. Ainsi, nous avons organisé une réunion de restitution du baromètre grâce auquel 4371 agents ont pu exprimer leur ressenti quant à la QVT au sein de leurs établissements. Par ailleurs, 21 établissements ont diagnostiqué leur degré d'avancement quant à la QVT et mettre en place, en fonction de leurs besoins, tout ou partie, d'une politique QVT.

Zoom sur le plan de formation

Répartition des charges par nature de dépenses

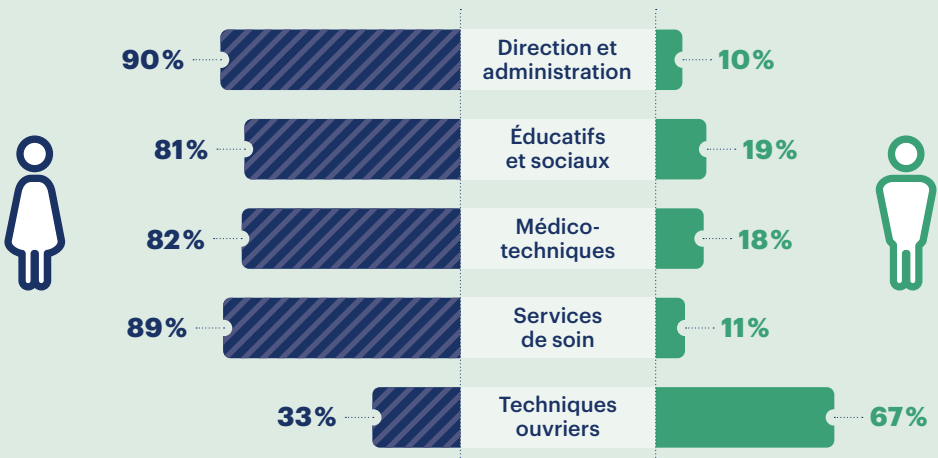


Répartition des stagiaires par catégorie de rémunération, ayant bénéficié d'une prise en charge au titre du plan de formation



En 2023, 25% des stagiaires ayant bénéficié d'au moins une action de formation au titre du Plan de formation des établissements adhérents, sont des agents de catégorie C.

Répartition des stagiaires partis au moins une fois en formation en 2023, par genre et par filière



L'Anfh en chiffres

Les chiffres-clés 2023

Cotisants (FMEP et CFP)



201
établissements
cotisants

101280
agents



101710

départs en formation au
titre de l'agrément Plan



53,9%

de taux d'accès à la formation

Public formé au titre du plan de formation



83%
des agents
formés sont
des femmes

Budget régional

6833 K€

0,2% - Dispositifs
individuels (CFP/VAE/BC)

2656 K€

0,5 ou 0,75% - DPC médical

20498 K€

0,6% - Études
promotionnelles

66 K€

4,8% - ESAT

100 283 K€

collectés par
l'Anfh Grand Est

70230 K€

2,1% - Plan de formation



Dispositifs individuels (CFP + EP + VAE)*



245
dossiers CFP
(hors BC) pris
en charge et un
taux d'acceptation
de 92,7%

BC



Plus de
258
bilans de
compétences
accordés
(au titre de
l'agrément CFP)

* Nombre de dossiers en cours

L'offre de formation et de services de l'Anfh

Des actions clés en main

En cette année de cinquantenaire, l'Anfh continue d'accompagner les établissements dans les enjeux de fidélisation et d'attractivité, ainsi que les agents dans leurs parcours et leur évolution professionnelle.

L'année 2023 a été marquée au niveau national par la poursuite du déploiement du projet stratégique 2020/2024 de l'Anfh et par la consolidation d'un certain nombre d'offres proposées par l'Anfh à ses établissements adhérents.

► Une offre globale RH a été proposée qui vient compléter les cartographies régionales des métiers. Ce sont ainsi **16 cartographies régionales disponibles** et la première campagne d'actualisation gratuite de la cartographie des métiers a été proposée. L'Anfh a continué à accompagner les établissements dans la conduite de leur démarche GPMC et de l'anticipation des besoins en

compétences une priorité et un axe fort de son offre de services pour les établissements. Ainsi en 2023, ce sont plus de **632 500 entretiens professionnels** qui ont été réalisés dans l'outil GE.

► La poursuite du déploiement de l'outil Gesform Evolution avec plus de **1 125 établissements** équipés de GE et **994** équipés de GEA.

► La poursuite du déploiement des offres thématiques :

- développement durable ;
- offre QVCT mais aussi, égalité professionnelle. Sur la thématique liée à la QVCT, on note notamment la mise à disposition du baromètre social, une plateforme dématérialisée en ligne pour permettre aux établissements de diligenter leur propre enquête sociale. En 2023, plus de **79 000 agents issus de plus de 450 établissements** avaient répondu à l'enquête en ligne ;
- secondes parties de carrière et maintien dans l'emploi.



► La poursuite du déploiement de l'outil de commande en ligne La Formule : en 2023, **1 805** modules de formation étaient ouverts à la commande des adhérents.

► La mise à disposition d'une plateforme LMS et la poursuite du développement des nouvelles modalités de formation : sur les 1 805 modules de formation disponibles sur La Formule, plus de **350** intègrent des nouvelles modalités d'acquisition des compétences.



Contact — Anfh Grand Est

Anfh Alsace

Immeuble « le Sébastopol »
3 quai Kléber
67000 Strasbourg
03 88 21 47 00
alsace@anfh.fr
www.anfh.fr/alsace

Anfh Lorraine

Les jardins de Saint-Jacques
7 rue Albert Einstein - Maxéville
54523 Laxou Cedex
03 83 15 17 36
lorraine@anfh.fr
www.anfh.fr/lorraine

Anfh Champagne-Ardenne

20 rue Simon
51723 Reims Cedex
03 26 87 78 26
champagneardenne@anfh.fr
www.anfh.fr/champagne-ardenne